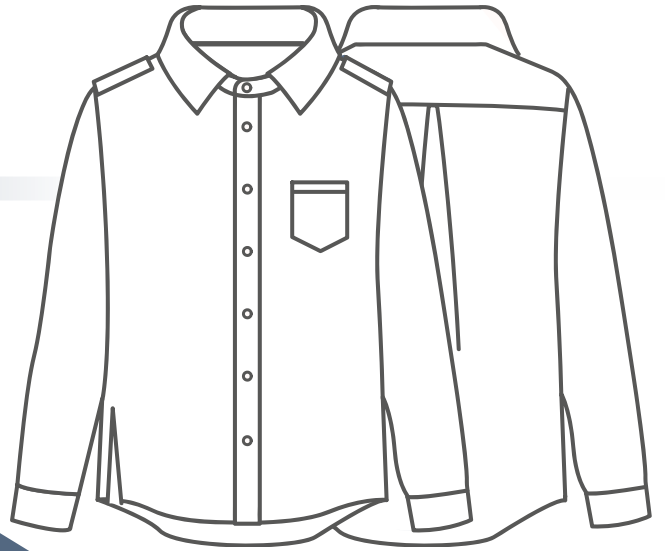


HEMDEN & Blusen



BRANDS



JHK
T-SHIRT

SOL'S
the fair spirit

Neutral.
Certified Responsibility™



TEE JAYS



HENBURY

PREMIER

JAMES & NICHOLSON
by design

seidensticker

BURNSIDE

KARLOWSKY

KUSTOM KIT

INDEPENDENT
TRADING COMPANY

RUSSELL SINCE 1902
RUSSELL COLLECTION

BROOK TAVERNER
SINCE 1912

So DENIM
by AWDs

BUILD YOUR Brandit
INDIVIDUAL WEAR

KUSTOM KIT
bargear

NEO BLU
PEOPLE IN MOTION

leChef
PROFESSIONAL

on na
BY PREMIER

CRAGHOPPERS
EXPERT

ICONS



MATERIAL/HERSTELLUNG



Schadstoffreduzierte Herstellung

Voraussetzung für die Vergabe dieses Symbols ist eine vorliegende OEKO-TEX 100 Zertifizierung.



(Anteilig) aus recycelten Materialien

Das Symbol (Anteilig) aus recycelten Materialien erhalten alle Artikel, die nach einem anerkannten Recycling-Standard zertifiziert sind, wie RCS 100, RCS Blended und GRS.



Bio-Baumwolle

Alle Artikel, die mit dem Symbol Bio-Baumwolle versehen sind, sind nach einem der anerkannten Bio-Baumwollstandards zertifiziert. Hierunter fallen unter anderem GOTS, OCS 100, OCS Blended und EU Ecolabel, sowie OEKO-TEX ORGANIC COTTON. Auch zertifizierte Bio-Baumwolle in Umstellung fällt unter dieses Symbol.

Faire Arbeitsbedingungen in der Textilherstellung

Viele Artikel/Marken in diesem Katalog wurden in Fabriken hergestellt, die nach einem Standard zur Einhaltung bzw. Verbesserung sozialer Bedingungen zertifiziert sind. Hierunter fallen Fabrikzertifikate nach dem Fair Wear- und amfori BSCI- Verhaltenskodex, eingehaltene Standards nach SA 8000, Wrap, der Fair Labor Association und OEKO-TEX STeP/ OEKO-TEX MADE IN GREEN. Auskunft auf Anfrage.

LABEL



Heraustrennbares (Nacken-) Label

PFLEGEHINWEISE



Bügelfrei



Bügelleicht



Knitterfrei



Pflegeleicht



Waschbarkeit

BESONDERE EIGENSCHAFTEN



Antibakteriell



Atmungsaktiv



Feuchtigkeitstransportierend



Große Größen



Schnelltrocknend



Stretch



UV Schutz



Insektenschutz



Passform

INHALT



BUSINESS



NEOBLU	7
SEIDENSTICKER	9
BROOK TAVERNER	14
RUSSELL COLLECTION	16
HENBURY	23
KUSTOM KIT	25
PREMIER	32
CG WORKWEAR	36
TEEJAYS	37
SOL'S	39
PROMODORO	43
KUSTOM KIT	44
PREMIER	45



HANDWERK



BUILD YOUR BRAND	47
BURNSIDE	47
SOL'S	48
KUSTOM KIT	48
HENBURY	49

GASTRO



BARGEAR	51
HENBURY	53
CG WORKWEAR	54
KARLOWSKY	57
LE CHEF PREP	57
LE CHEF PROFESSIONAL	58
PREMIER	58
CG WORKWEAR	59
PREMIER	60
KARLOWSKY	64
SOL'S	65



FREIZEIT



TEEJAYS	67
SOL'S	67
SO DENIM	68
SOL'S	68
BURNSIDE	69
RUSSELL COLLECTION	69
NEUTRAL	70
JHK	70
BUILD YOUR BRAND	70
CRAGHOPPERS	71
JAMES & NICHOLSON	72
BUILD YOUR BRANDIT	73
SKINNIFIT	73
INDEPENDENT	73



BUSINESS



NEOBLU	7
SEIDENSTICKER	9
BROOK TAVERNER	14
RUSSELL COLLECTION	16
HENBURY	23
KUSTOM KIT	25
PREMIER	32
CG WORKWEAR	36
TEEJAYS	37
SOL'S	39
PROMODORO	43
KUSTOM KIT	44
PREMIER	45

PW244 34





NEO
BLU
PEOPLE IN MOTION



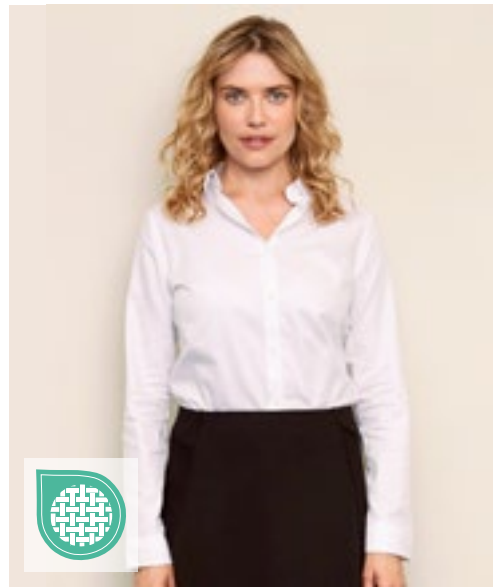
NB3182 | 03182 **Men's Shirt Blaise**

100% Baumwolle
S, M, L, XL, XXL, 3XL, 4XL, 5XL

NEOBLU

DEEP BLACK NIGHT OPTIC WHITE SOFT BLUE

Microtwill 115 aus Baumwolle | Angepasste Passform | Italienischer Kragen | Verstellbare Manschetten mit zwei Knöpfen | Vordere Knopfleiste mit sieben Knöpfen | Kein Label | Bügelfrei



NEO
BLU
PEOPLE IN MOTION



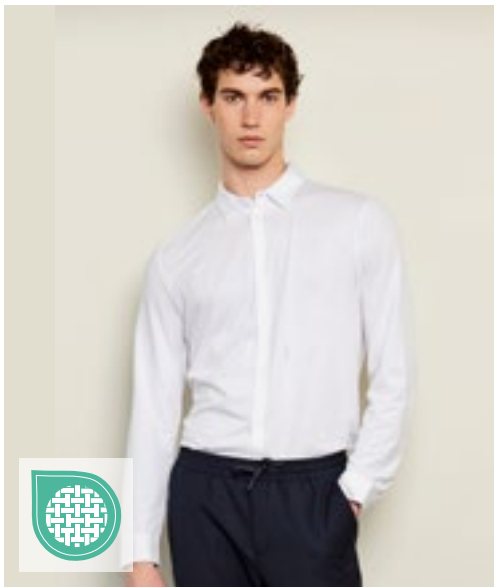
NB3183 | 03183 **Women's Shirt Blaise**

100% Baumwolle
S, M, L, XL, XXL, 3XL

NEOBLU

DEEP BLACK NIGHT OPTIC WHITE SOFT BLUE

Microtwill 115 aus Baumwolle | Angepasste Passform | Italienischer Kragen | Verstellbare Manschetten mit zwei Knöpfen | Vordere Knopfleiste mit sieben Knöpfen | Kein Label | Bügelfrei



NEO
BLU
PEOPLE IN MOTION



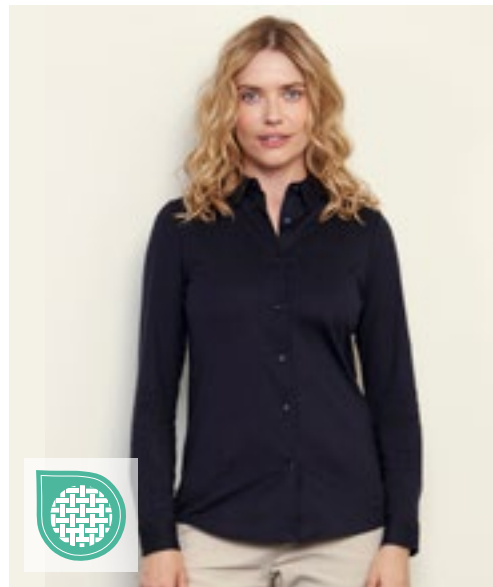
NB3198 | 03198 **Men's Mercerised Shirt Balthazar**

100% Baumwolle
S, M, L, XL, XXL, 3XL, 4XL

NEOBLU

DEEP BLACK NIGHT OPTIC WHITE SOFT BLUE

Jersey 145, merzerisierte Baumwolle | Geschmeidiges und seidig hochwertiges Material | Italienischer Kragen mit einem Knopf | Verstellbare Manschetten mit zwei Knöpfen | Vordere Öffnung mit sieben Knöpfen | Kein Label



NEO
BLU
PEOPLE IN MOTION



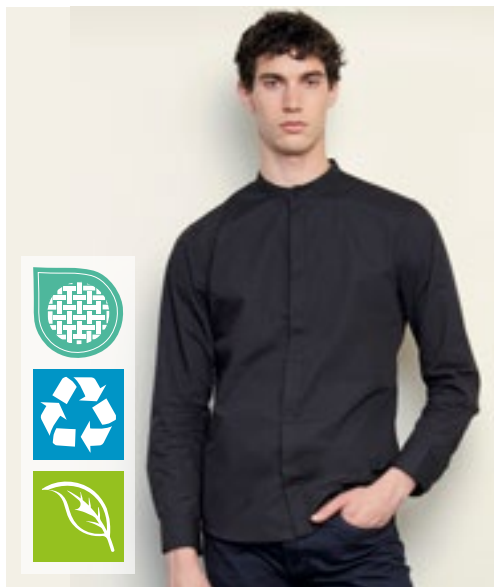
NB3199 | 03199 **Women's Mercerised Shirt Balthazar**

100% Baumwolle
S, M, L, XL, XXL, 3XL

NEOBLU

DEEP BLACK NIGHT OPTIC WHITE SOFT BLUE

Jersey 145, merzerisierte Baumwolle | Geschmeidiges und seidig hochwertiges Material | Italienischer Kragen mit einem Knopf | Verstellbare Manschetten mit zwei Knöpfen | Vordere Öffnung mit sieben Knöpfen | Kein Label



NEO
BLU
PEOPLE IN MOTION



NB3792 | 03792 **Men's Mao Collar Shirt Bart**

60% Baumwolle / 40% Polyester
S, M, L, XL, XXL, 3XL, 4XL, 5XL

NEOBLU

BEIGE DEEP BLACK OPTIC WHITE SOFT BLUE

Bio-Baumwolle/recycelter Polyester | Popeline 120 | Angepasster Schnitt | Mandarinkragen | Lange Ärmel | Verdeckte Knopfleiste | Verstellbare Ärmelabschlüsse | Kein Label



NEO
BLU
PEOPLE IN MOTION



NB3787 | 03787 **Women's Mao Collar Shirt Bart**

60% Baumwolle / 40% Polyester
S, M, L, XL, XXL, 3XL

NEOBLU

BEIGE DEEP BLACK OPTIC WHITE SOFT BLUE

Bio-Baumwolle/recycelter Polyester | Popeline 120 | Angepasster Schnitt | Mandarinkragen | Lange Ärmel | Verdeckte Knopfleiste | Verstellbare Ärmelabschlüsse | Kein Label

PASSFORM



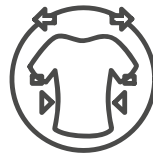
REGULAR

Steht für einen geraden, eher weiteren Schnitt. Diese Passform eignet sich besonders für starke Männer. Sie hat meistens keine Rückenabnäher. Oft aber zwei seitlich in die Passe eingelegten Falten, um im Schulterbereich mehr Bewegungsfreiheit zu geben. Hier ist eine Veredelung zwischen den beiden Seitenfalten möglich, wenn auch etwas eingeschränkt von der Breite.



MODERN FIT

Ein solches ist leicht tailliert und eignet sich für Männer mit einer normalen Figur. Die leichte Taillierung unterstützt eine sportliche Silhouette, verzeiht aber auch einen kleinen Bauchansatz.



SHAPED

Diese eignen sich für Männer mit schmaler Taille, breiten Schultern. Diese Passform hat Rückenabnäher für einen taillenbetonten Schnitt und sind in den Schultern weiter geschnitten für mehr Bewegung.

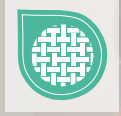


SLIM

Slim Hemden sind im Tailenbereich extra schmal geschnitten und verfügen oft über zusätzliche Rückenabnäher, die für einen besonders figurbetonten Schnitt sorgen. Diese Passform eignet sich für athletische Männer ohne Bauch.



 seidensticker



SN193677 | 193677 **Men's Shirt Regular Fit Oxford Longsleeve**

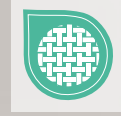
100% Baumwolle
38, 39, 40, 41, 42, 43, 44, 45, 46, 47, 48
110 g/m²

Seidensticker

Oxford | Bügelfrei | Spread Kentkragen | Weitenverstellbare Manschetten | Regular Fit- klassisch gerade Schnittform | Zwei seitliche Rückenfallen



 seidensticker



NEW
SN080660 | 080660/01 **Women's Blouse Regular Fit Oxford Longsleeve**

100% Baumwolle
34, 36, 38, 40, 42, 44, 46, 48, 50, 52, 54
110 g/m²

Seidensticker

Oxford | Spread Kentkragen | Regular Fit- klassisch gerade Schnittform



 seidensticker

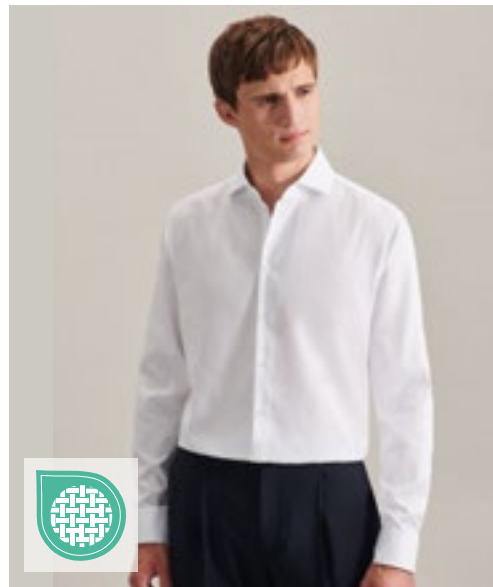


SN293677 | 293677 **Men's Shirt Shaped Fit Oxford Longsleeve**

100% Baumwolle
37, 38, 39, 40, 41, 42, 43, 44, 45, 46
110 g/m²

Seidensticker

Oxford | Bügelfrei | Spread Kentkragen | Weitenverstellbare Manschetten | Leicht taillierter Schnitt | Zwei Abnäher im Rücken für figurbetonten Sitz



 seidensticker

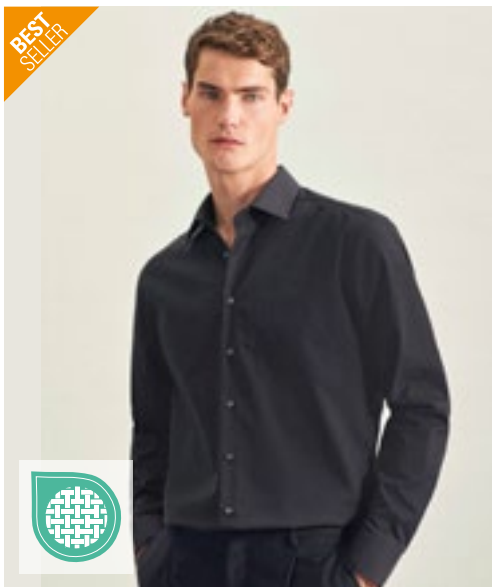


SN693677 | 693677 **Men's Shirt Slim Fit Oxford Longsleeve**

100% Baumwolle
36, 37, 38, 39, 40, 41, 42, 43, 44, 45
110 g/m²

Seidensticker

Oxford | Bügelfrei | Gespreizter Kentkragen | Weitenverstellbare Manschetten | Slim Fit und | Zwei Abnäher im Rücken für figurbetonten Sitz

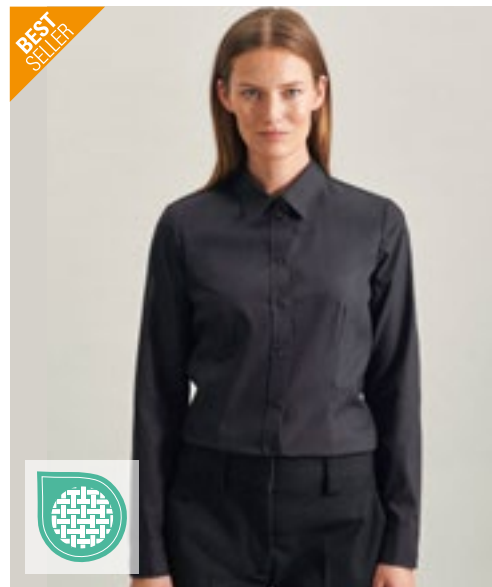


BEST SELLER

seidensticker



FREE



BEST SELLER

seidensticker



FREE

NEW
COLOUR

SN003000 | 001000/003000 **Men's Shirt Regular Fit Long Sleeve**

100% Baumwolle
38, 39, 40, 41, 42, 43, 44, 45, 46, 47, 48
120 g/m²

Seidensticker

ANTHRACITE	BLACK	DARK BLUE	LIGHT BLUE
MID BLUE	WHITE		

SN080604 | 080604 **Women's Blouse Regular Fit Long Sleeve**

100% Baumwolle
34, 36, 38, 40, 42, 44, 46, 48
120 g/m²

Seidensticker

ANTHRACITE	BLACK	DARK BLUE	LIGHT BLUE
WHITE			

Herrenhemd aus 100% Baumwolle mit Brusttasche | Bügelfrei | Kent-Kragen | Weitenverstellbare Manschetten | Zwei Seitenfalten für bessere Bewegungsfreiheit | Schwarze Rose-Stick auf dem Dachschräglitzbesatz | Popeline: Black, Dark Blue | Fil a fil: Anthracite, Light Blue, Mid Blue, White

Damenbluse aus 100% Baumwolle | Fil a fil | Bügelfrei | Kent-Kragen | Doppelknopfmanschette | Rückenabnäher für figurbetonte Passform | Passform Regular | Langärmelig



BEST SELLER

seidensticker



FREE

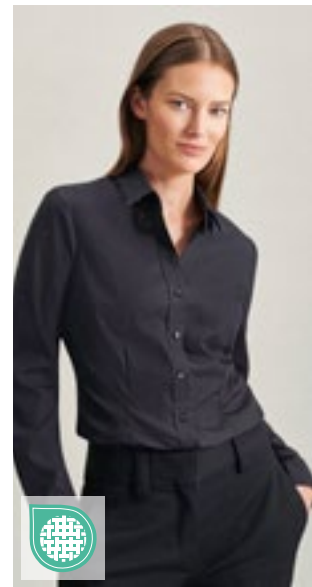


BEST SELLER

seidensticker



FREE



seidensticker



FREE

NEW
COLOUR

SN675198 | 675198/666260 **Men's Shirt Slim Fit Long Sleeve**

100% Baumwolle
36, 37, 38, 39, 40, 41, 42, 43, 44, 45
120 g/m²

Seidensticker

ANTHRACITE	BLACK	DARK BLUE
LIGHT BLUE	MID BLUE	WHITE

SN021000 | 021000/241600 **Men's Shirt Shaped Fit Long Sleeve**

100% Baumwolle
37, 38, 39, 40, 41, 42, 43, 44, 45, 46
120 g/m²

Seidensticker

ANTHRACITE	BLACK	DARK BLUE
LIGHT BLUE	MID BLUE	WHITE

SN080613 | 080613 **Women's Blouse Slim Fit Long Sleeve**

100% Baumwolle
32, 34, 36, 38, 40, 42, 44, 46, 48
120 g/m²

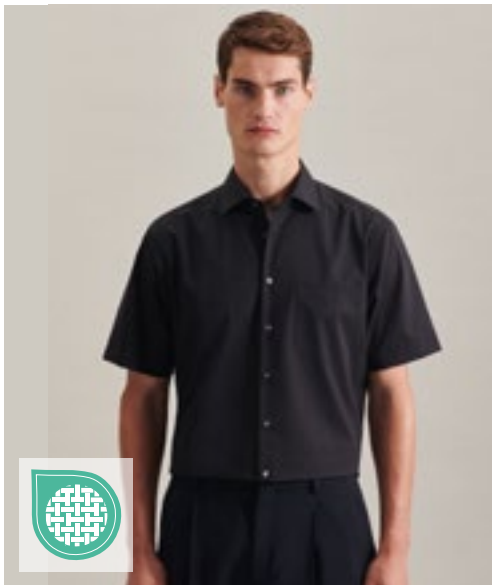
Seidensticker

ANTHRACITE	BLACK	DARK BLUE
LIGHT BLUE	MID BLUE	WHITE

Herrenhemd aus 100% Baumwolle | Bügelfrei | Kent-Kragen | Weitenverstellbare Manschetten | Rückenabnäher für figurbetonte Passform | Slim Fit und | Schwarze Rose-Stick auf dem Dachschräglitzbesatz | Popeline: Black, Dark Blue, White | Fil a fil: Dark Grey, Light Blue, Mid Blue

Herrenhemd aus 100% Baumwolle | Bügelfrei | Business Kent Kragen | Weitenverstellbare Manschetten | Rückenabnäher für figurbetonte Passform | Taillierter Schnitt | Schwarze Rose-Stick auf dem Dachschräglitzbesatz | Popeline: Black, Dark Blue, White | Fil a fil: Anthracite, Mid Blue, Sky Blue

Damenbluse aus 100% Baumwolle | Fil a fil | Bügelfrei | Kent-Kragen | Doppelknopfmanschette | Rückenabnäher für figurbetonte Passform | Slim Fit und | Langärmelig | Schwarze Rose-Stick auf dem Vorderteil



seidensticker



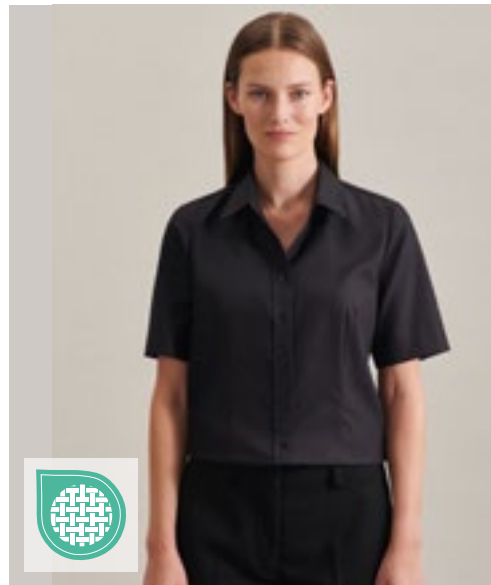
SN003001 | 001001/003001 **Men's Shirt Regular Fit Short Sleeve**

100% Baumwolle
38, 39, 40, 41, 42, 43, 44, 45, 46, 47, 48
120 g/m²

Seidensticker

ANTHRACITE	BLACK	LIGHT BLUE	MID BLUE
WHITE			

Herrenhemd aus 100% Baumwolle mit Brusttasche | Bügelfrei | Business Kent Kragen | Halbarm | Ohne Manschette | Zwei Seitenfalten für bessere Bewegungsfreiheit | Passform Regular | Popeline: Black | Fil a fil: Anthracite, Light Blue, Mid Blue, White



seidensticker



SN080605 | 080605 **Women's Blouse Regular Fit Short Sleeve**

100% Baumwolle
34, 36, 38, 40, 42, 44, 46, 48
120 g/m²

Seidensticker

BLACK	LIGHT BLUE	WHITE
-------	------------	-------

Damenbluse aus 100% Baumwolle | Fil a fil | Bügelfrei | Kent-Kragen | Rückenabnäher für figurbetonte Passform | Passform Regular | Halbarm



seidensticker



SN021001 | 021001/241601 **Men's Shirt Shaped Fit Short Sleeve**

100% Baumwolle
37, 38, 39, 40, 41, 42, 43, 44, 45, 46
120 g/m²

Seidensticker

ANTHRACITE	BLACK	LIGHT BLUE
MID BLUE	WHITE	

Herrenhemd aus 100% Baumwolle | Bügelfrei | Business Kent Kragen | Halbarm | Ohne Manschette | Rückenabnäher für figurbetonte Passform | Taillierter Schnitt | Popeline: Black, White | Fil a fil: Anthracite, Mid Blue, Sky Blue



seidensticker



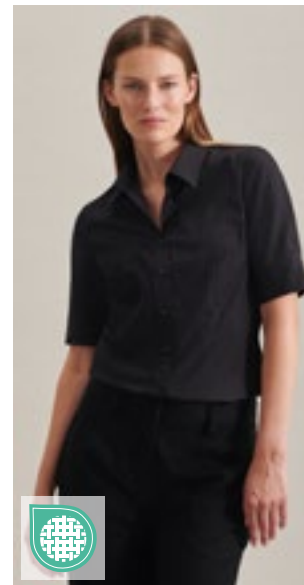
SN666261 | 666261/676521 **Men's Shirt Slim Fit Short Sleeve**

100% Baumwolle
36, 37, 38, 39, 40, 41, 42, 43, 44, 45
120 g/m²

Seidensticker

ANTHRACITE	BLACK	LIGHT BLUE
MID BLUE	WHITE	

Bügelfrei | Business Kent Kragen | Ohne Manschette | Slim Fit und | Zwei Abnäher im Rücken für figurbetonten Sitz | Fil a fil: Dark Grey, Light Blue, Mid Blue | Popeline: Black, White



seidensticker



SN080614 | 080614 **Women's Blouse Slim Fit Short Sleeve**

100% Baumwolle
34, 36, 38, 40, 42, 44, 46
120 g/m²

Seidensticker

BLACK	LIGHT BLUE	WHITE
-------	------------	-------

Damenbluse aus 100% Baumwolle | Poplin | Bügelfrei | Kent-Kragen | Rückenabnäher für figurbetonte Passform | Slim Fit und | Halbarm | Schwarze Rose-Stick auf dem Vorderteil



seidensticker



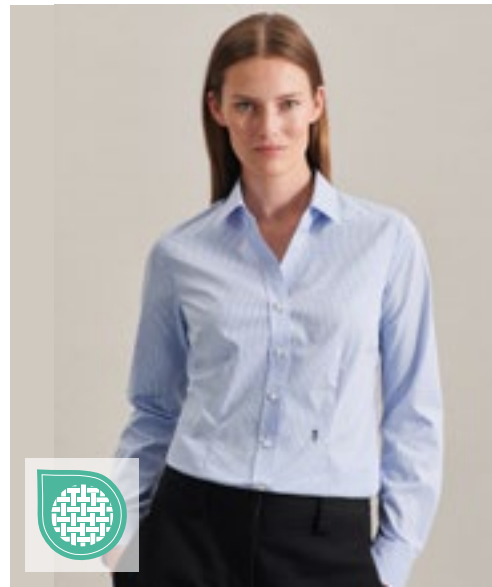
SN193600 | 193640/193660 **Men's Shirt Regular Fit Check/Stripes Long Sleeve**

100% Baumwolle
38, 39, 40, 41, 42, 43, 44, 45, 46, 47, 48

Seidensticker

CHECK LIGHT BLUE - WHITE STRIPED LIGHT BLUE - WHITE

Poplin | Passform Regular | Business Kent Kragen | Langärmelig | Weitenverstellbare Manschetten | Bügelfrei



seidensticker



SN080619 | 080619 **Women's Blouse Slim Fit Check/Stripes Long Sleeve**

100% Baumwolle
32, 34, 36, 38, 40, 42, 44, 46, 48
120 g/m²

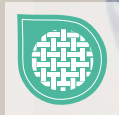
Seidensticker

NEW CHECK LIGHT BLUE - WHITE NEW STRIPED LIGHT BLUE - WHITE

Damenbluse aus 100% Baumwolle | Poplin | Bügelfrei | Kent-Kragen | Doppelknopfmanschette | Rückenabnäher für figurbetonte Passform | Slim Fit und | Langärmelig | Schwarze Rose-Stick auf dem Vorderteil



seidensticker



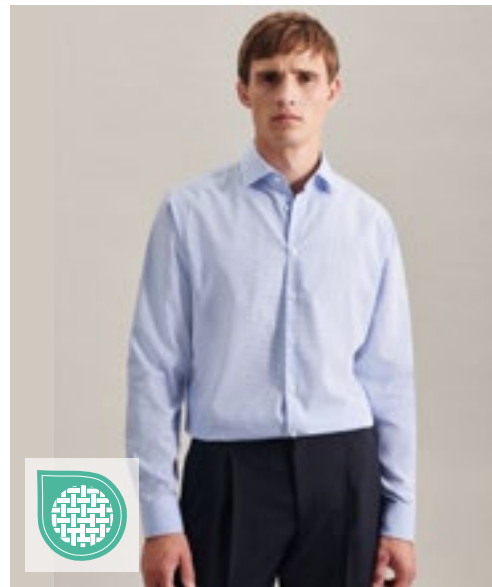
SN293600 | 293640/293660 **Men's Shirt 2 Shaped Check/Stripes Long Sleeve**

100% Baumwolle
37, 38, 39, 40, 41, 42, 43, 44, 45, 46

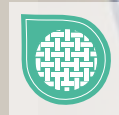
Seidensticker

CHECK LIGHT BLUE - WHITE STRIPED LIGHT BLUE - WHITE

Poplin | 2 Shaped Fit | Business Kent Kragen | Langärmelig | Weitenverstellbare Manschetten | Bügelfrei



seidensticker



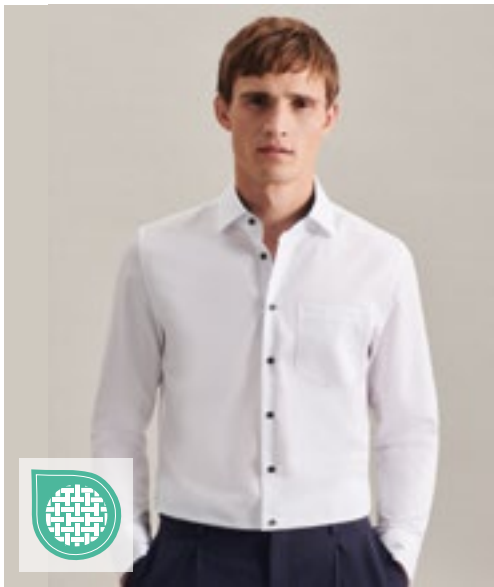
SN693600 | 693640/693660 **Men's Shirt Slim Fit Check/Stripes Long Sleeve**

100% Baumwolle
36, 37, 38, 39, 40, 41, 42, 43, 44, 45

Seidensticker

CHECK LIGHT BLUE - WHITE STRIPED LIGHT BLUE - WHITE

Poplin | Slim Fit und | Business Kent Kragen | Langärmelig | Weitenverstellbare Manschetten | Bügelfrei



seidensticker



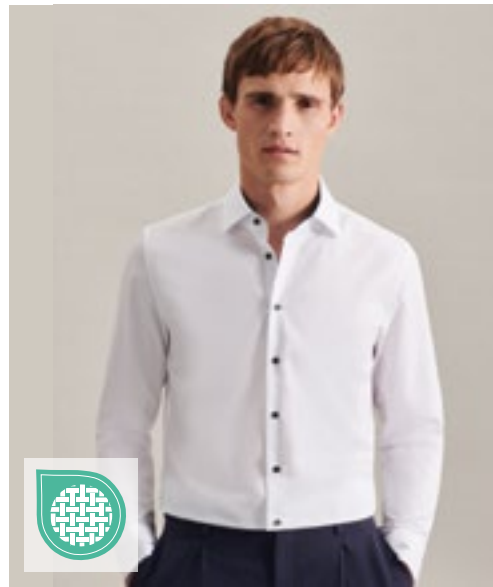
SN193690 | 193690 **Men's Shirt Poplin Regular Fit Long Sleeve**

100% Baumwolle
38, 39, 40, 41, 42, 43, 44, 45, 46, 47, 48
120 g/m²

Seidensticker

WHITE

Brusttasche | Poplin | Bügelfrei | Business Kent Kragen | Weitenverstellbare Manschetten | Regular Fit- klassisch gerade Schnittform | Zwei seitliche Rückenfallen | Schwarze Knöpfe



seidensticker



SN293690 | 293690 **Men's Shirt Poplin Shaped Fit Long Sleeve**

100% Baumwolle
37, 38, 39, 40, 41, 42, 43, 44, 45, 46
120 g/m²

Seidensticker

WHITE

Poplin | Bügelfrei | Business Kent Kragen | Weitenverstellbare Manschetten | Leicht taillierter Schnitt | Zwei Abnäher im Rücken für figurbetonten Sitz



seidensticker



SN693690 | 693690 **Men's Shirt Poplin Slim Fit Long Sleeve**

100% Baumwolle
36, 37, 38, 39, 40, 41, 42, 43, 44, 45
120 g/m²

Seidensticker

WHITE

Poplin | Bügelfrei | Business Kent Kragen | Weitenverstellbare Manschetten | Slim Fit und | Zwei Abnäher im Rücken für figurbetonten Sitz | Kragen Innenseite und Knöpfe in Dark Blue



BROOK TAVERNER
SINCE 1912



BR691 | 7743 Vesta Short Sleeve Shirt

65% Polyester / 35% Baumwolle
 UK (EU): 14.5 (37), 15 (38), 15.5 (39/40), 16 (41), 16.5 (42), 17 (43), 17.5 (44/45), 18 (46), 19 (48), 20 (51), 21 (53), 22 (55)
 115 g/m² Brook Taverner

BLUE **WHITE**

Kurzärmeliges Herrenhemd in klassischem Schnitt | Brusttasche | Maschinell waschbar bis 40°C



BROOK TAVERNER
SINCE 1912



BR693 | 2271 Eos Short Sleeve Blouse

65% Polyester / 35% Baumwolle
 UK (EU): 4 (32), 6 (34), 8 (36), 10 (38), 12 (40), 14 (42), 16 (44), 18 (46), 20 (48), 22 (50), 24 (52), 26 (54), 28 (56), 30 (58)
 115 g/m² Brook Taverner

BLUE **WHITE**

Kurzärmelige Damenbluse in klassischem Schnitt | Maschinell waschbar bis 40°C



BROOK TAVERNER
SINCE 1912

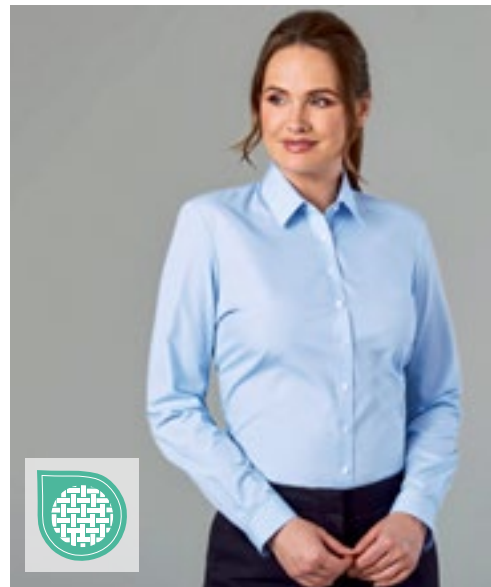


BR690 | 7742 Juno Long Sleeve Shirt

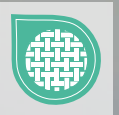
65% Polyester / 35% Baumwolle
 UK (EU): 14.5 (37), 15 (38), 15.5 (39/40), 16 (41), 16.5 (42), 17 (43), 17.5 (44/45), 18 (46), 19 (48), 20 (51), 21 (53), 22 (55)
 115 g/m² Brook Taverner

BLUE **WHITE**

Langärmeliges Herrenhemd in klassischem Schnitt | Manschette mit zwei Knöpfen | Brusttasche | Maschinell waschbar bis 40°C



BROOK TAVERNER
SINCE 1912



BR692 | 2270 Women's Selene Long Sleeve Blouse

65% Polyester / 35% Baumwolle
 UK (EU): 4 (32), 6 (34), 8 (36), 10 (38), 12 (40), 14 (42), 16 (44), 18 (46), 20 (48), 22 (50), 24 (52), 26 (54), 28 (56), 30 (58)
 115 g/m² Brook Taverner

BLUE **WHITE**

Langärmelige Damenbluse in klassischem Schnitt | Manschette mit zwei Knöpfen | Maschinell waschbar bis 40°C



BROOK TAVERNER
SINCE 1912



BR801 | 2265 **Women's Felina Short Sleeve Blouse**

94% Polyester / 6% Elasthan
UK (EU): 6 (34), 8 (36), 10 (38), 12 (40), 14 (42), 16 (44), 18 (46), 20 (48), 22 (50), 24 (52), 26 (54), 28 (56), 30 (58)
205 g/m² Brook Taverner

CREAM WHITE

Kurzärmelige Damenbluse | Rundhals | Details an der Vorderfalte | Brustabnäher | Goldener Reißverschluss am Rücken | Maschinell waschbar bis 30°C



BROOK TAVERNER
SINCE 1912

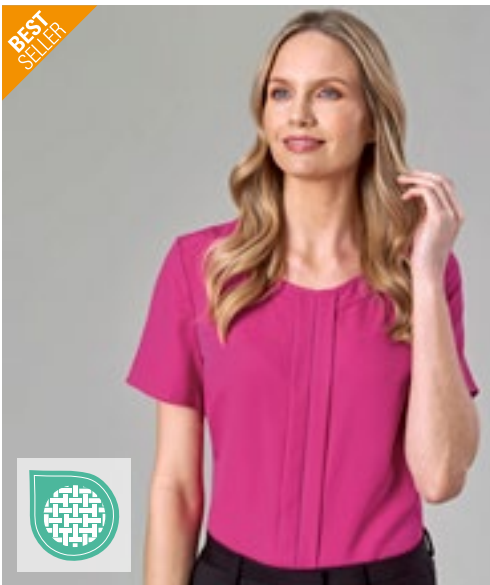


BR800 | 2264 **Women's Riola Long Sleeve Blouse**

94% Polyester / 6% Elasthan
UK (EU): 6 (34), 8 (36), 10 (38), 12 (40), 14 (42), 16 (44), 18 (46), 20 (48), 22 (50), 24 (52), 26 (54), 28 (56), 30 (58)
205 g/m² Brook Taverner

CREAM WHITE

Langärmelige Damenbluse | Rundhals | Details an der Vorderfalte | Brustabnäher | Sportmanschette mit goldenem Knopf | Goldener Reißverschluss am Rücken | Maschinell waschbar bis 30°C



BROOK TAVERNER
SINCE 1912



BR803 | 2280 **Women's Verona Short Sleeve Blouse**

100% Polyester
UK (EU): 6 (34), 8 (36), 10 (38), 12 (40), 14 (42), 16 (44), 18 (46), 20 (48), 22 (50), 24 (52), 26 (54), 28 (56), 30 (58)
140 g/m² Brook Taverner

BLACK BURGUNDY FUCHSIA NAVY
ROYAL BLUE SKY BLUE

Kurzärmelige Damenbluse | Rundhals | Details an der Vorderfalte | Brustabnäher | Goldener Reißverschluss am Rücken | Maschinell waschbar bis 30°C



BROOK TAVERNER
SINCE 1912

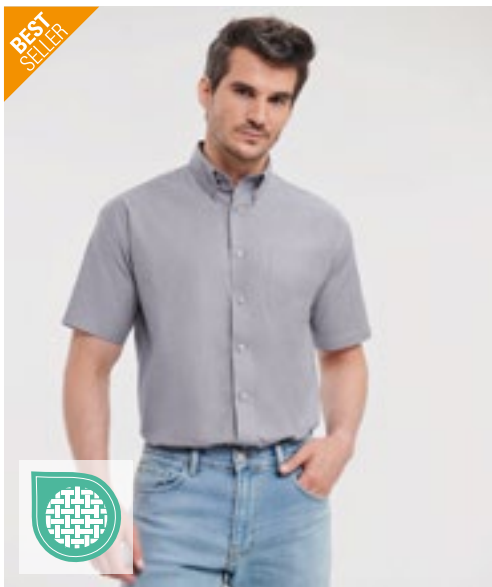


BR802 | 2279 **Women's Roma Long Sleeve Blouse**

100% Polyester
UK (EU): 6 (34), 8 (36), 10 (38), 12 (40), 14 (42), 16 (44), 18 (46), 20 (48), 22 (50), 24 (52), 26 (54), 28 (56), 30 (58)
140 g/m² Brook Taverner

BLACK BURGUNDY FUCHSIA NAVY
ROYAL BLUE SKY BLUE

Langärmelige Damenbluse | Rundhals | Details an der Vorderfalte | Brustabnäher | Sportmanschette mit goldenem Knopf | Goldener Reißverschluss am Rücken | Maschinell waschbar bis 30°C



RUSSELL SINCE 1980
COLLECTION



NEW
COLOUR

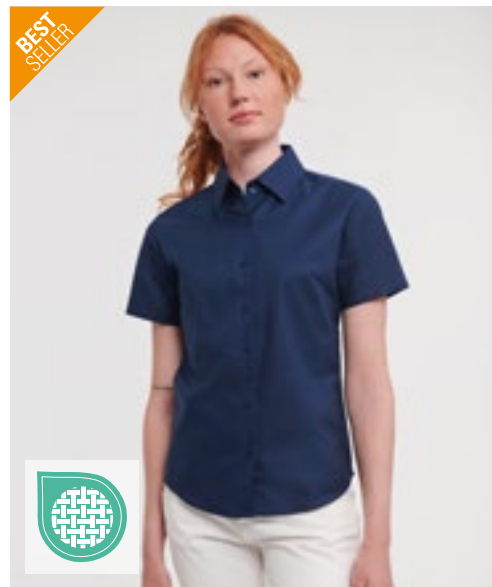
Z933 | R-933M-0 Men's Short Sleeve Classic Oxford Shirt

70% Baumwolle / 30% Polyester
S (37/38), M (39/40), L (41/42), XL (43/44), XXL (45/46), 3XL (47/48), 4XL (49/50), 5XL (51/52), 6XL (53/54)
135 g/m² (White: 130 g/m²)

Russell Collection

BLACK	BRIGHT NAVY	BRIGHT ROYAL	OXFORD BLUE
SILVER	WHITE		

Klassische Schnittführung | Pflegeleichtes Material (Easy Care) | Brusttasche links | Rückwärtige Schulterpasse mit zwei seitlich in der Passe eingelegten Falten | Verstärkter Button-Down-Kragen | Ersatzknopf



RUSSELL SINCE 1980
COLLECTION



NEW
COLOUR

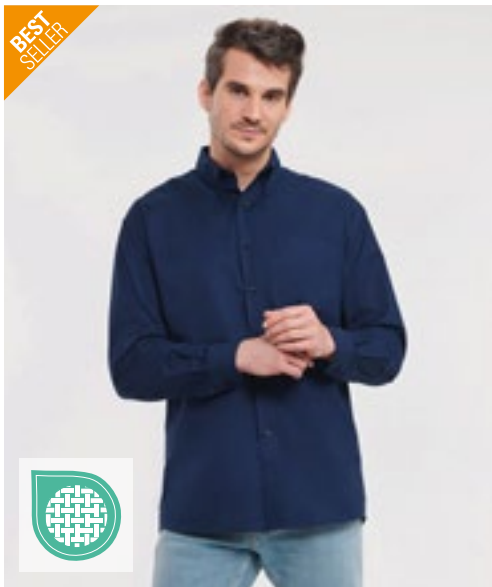
Z933F | R-933F-0 Ladies' Short Sleeve Classic Oxford Shirt

70% Baumwolle / 30% Polyester
XS (34), S (36), M (38), L (40), XL (42), XXL (44), 3XL (46), 4XL (48), 5XL (50), 6XL (52)
135 g/m² (White: 130 g/m²)

Russell Collection

BLACK	BRIGHT NAVY	BRIGHT ROYAL	OXFORD BLUE
SILVER	WHITE		

Klassischer Blusenkragen | Abnäher auf Brusthöhe und im Rücken für perfekte Passform | Pflegeleichtes Material (Easy Care) | Ersatzknopf | Taillierter Schnitt



RUSSELL SINCE 1980
COLLECTION



NEW
COLOUR

Z932 | R-932M-0 Men's Long Sleeve Classic Oxford Shirt

70% Baumwolle / 30% Polyester
S (37/38), M (39/40), L (41/42), XL (43/44), XXL (45/46), 3XL (47/48), 4XL (49/50), 5XL (51/52), 6XL (53/54)
135 g/m² (White: 130 g/m²)

Russell Collection

BLACK	BRIGHT NAVY	BRIGHT ROYAL	OXFORD BLUE
SILVER	WHITE		

Klassische Schnittführung | Verstärkter Button-Down-Kragen | Pflegeleichtes Material (Easy Care) | Rückwärtige Schulterpasse mit zwei seitlich in der Passe eingelegten Falten | Ein Knopf am Manschettenaufschlag | Abgerundete, mit zwei Knöpfen verstellbare Manschetten | Brusttasche links | Ersatzknopf



RUSSELL SINCE 1980
COLLECTION



NEW
COLOUR

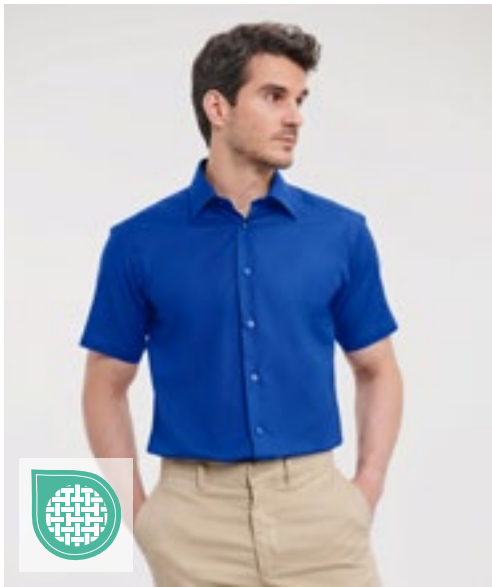
Z932F | R-932F-0 Ladies' Long Sleeve Classic Oxford Shirt

70% Baumwolle / 30% Polyester
XS (34), S (36), M (38), L (40), XL (42), XXL (44), 3XL (46), 4XL (48), 5XL (50), 6XL (52)
135 g/m² (White: 130 g/m²)

Russell Collection

BLACK	BRIGHT NAVY	BRIGHT ROYAL	OXFORD BLUE
SILVER	WHITE		

Klassischer Blusenkragen | Die Bluse hat abgerundete und mit zwei Knöpfen verstellbare Manschetten | Pflegeleichtes Material (Easy Care) | Abnäher auf Brusthöhe und im Rücken für perfekte Passform | Ersatzknopf | Taillierter Schnitt



RUSSELL SINCE 1902
COLLECTION



NEW
COLOUR

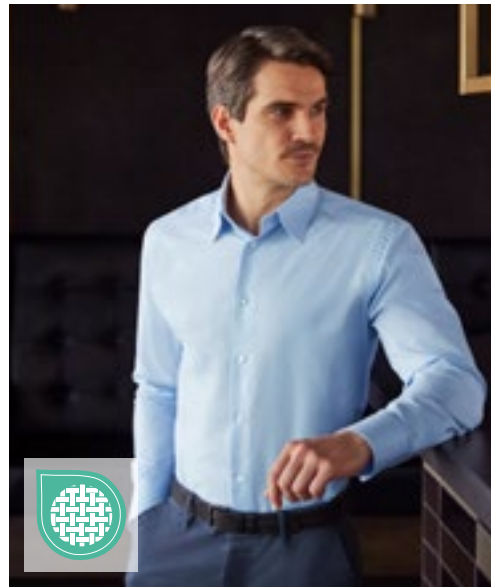


Z923 | R-923M-0 Men's Short Sleeve Tailored Oxford Shirt

70% Baumwolle / 30% Polyester
S (37/38), M (39/40), L (41/42), XL (43/44), XXL (45/46), 3XL (47/48), 4XL (49/50)
135 g/m² (White: 130 g/m²) Russell Collection

BLACK	BRIGHT NAVY	BRIGHT ROYAL	OXFORD BLUE
WHITE			

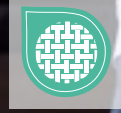
Gekämmte Baumwolle | Zeitgemäß taillierter Schnitt | Stäbchenverstärkter, halb ausgestellter Kragen | Abgerundeter Saum | Doppelt umgelegter Ärmelsaum | Ersatzknopf | Pflegeleicht (Easy Care)



RUSSELL SINCE 1902
COLLECTION



NEW
COLOUR

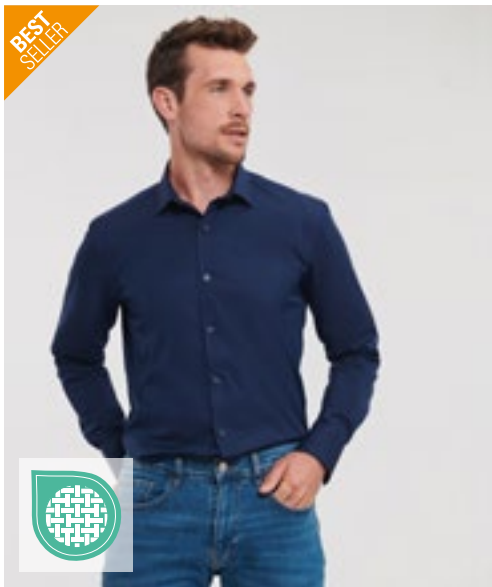


Z922 | R-922M-0 Men's Long Sleeve Tailored Oxford Shirt

70% Baumwolle / 30% Polyester
S (37/38), M (39/40), L (41/42), XL (43/44), XXL (45/46), 3XL (47/48), 4XL (49/50)
135 g/m² (White: 130 g/m²) Russell Collection

BLACK	BRIGHT NAVY	BRIGHT ROYAL	OXFORD BLUE
WHITE			

Gekämmte Baumwolle | Zeitgemäß taillierter Schnitt | Schicke, abgerundete, mit zwei Knöpfen verstellbare Manschetten, wahlweise mit Manschettenknöpfen tragbar | Stäbchenverstärkter, halb ausgestellter Kragen | Abgerundeter Saum | Ersatzknopf | Pflegeleicht (Easy Care)



RUSSELL SINCE 1902
COLLECTION



NEW
COLOUR

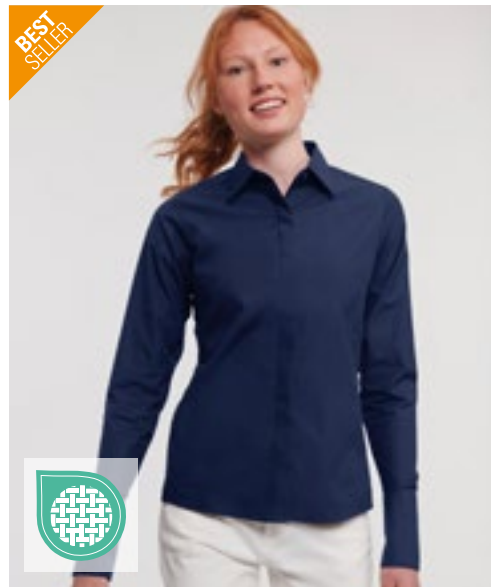


Z960 | R-960M-0 Men's Long Sleeve Fitted Ultimate Stretch Shirt

75% Baumwolle / 25% Elastomultiester
S (37/38), M (39/40), L (41/42), XL (43/44), XXL (45/46), 3XL (47/48), 4XL (49/50)
130 g/m² (White: 125 g/m²) Russell Collection

BLACK	BRIGHT NAVY	BRIGHT SKY	WHITE
-------	-------------	------------	-------

Hochwertiges Hemd aus 75% Baumwolle und 25% Elastomultiester-Faser LYCRA® T400® | Ausgezeichnete Formbewahrung für anhaltenden Sitz | Feuchtigkeitsableitend für kühlen Komfort | Schmale Knopfleiste | Passgenauer Schnitt | Schmale ‚New Kent‘-Kragenform | Abnäher hinten | Eckige Manschetten | Option für Manschettenknöpfe | Pflegeleichtes Material



RUSSELL SINCE 1902
COLLECTION



NEW
COLOUR

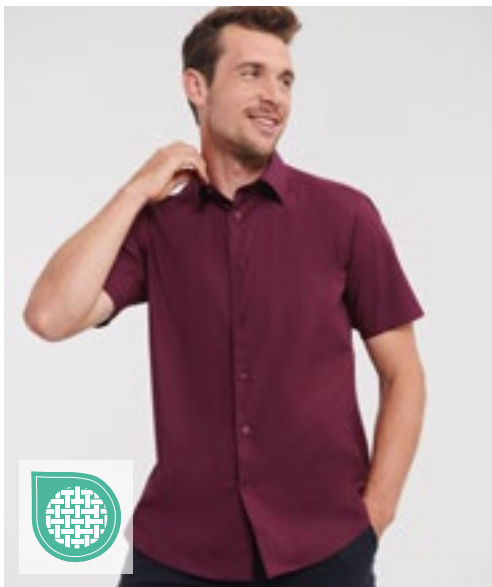


Z960F | R-960F-0 Ladies' Long Sleeve Fitted Ultimate Stretch Shirt

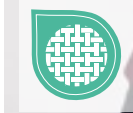
75% Baumwolle / 25% Elastomultiester
XS, S, M, L, XL, XXL, 3XL, 4XL
130 g/m² (White: 125 g/m²) Russell Collection

BLACK	BRIGHT NAVY	BRIGHT SKY	WHITE
-------	-------------	------------	-------

Hochwertiges Hemd aus 75% Baumwolle und 25% Elastomultiester-Faser LYCRA® T400® | Ausgezeichnete Formbewahrung für anhaltenden Sitz | Feuchtigkeitsableitend für kühlen Komfort | Passgenauer Schnitt | Schlichter, moderner Kragen | Verdeckte Knopfleiste | Abnäher hinten | Cocktail-Manschetten | Keine Seitennähte | Pflegeleichtes Material



RUSSELL SINCE 1982
COLLECTION



Z947 | R-947M-0 **Men's Short Sleeve Fitted Stretch Shirt**

97% Baumwolle / 3% Elasthan

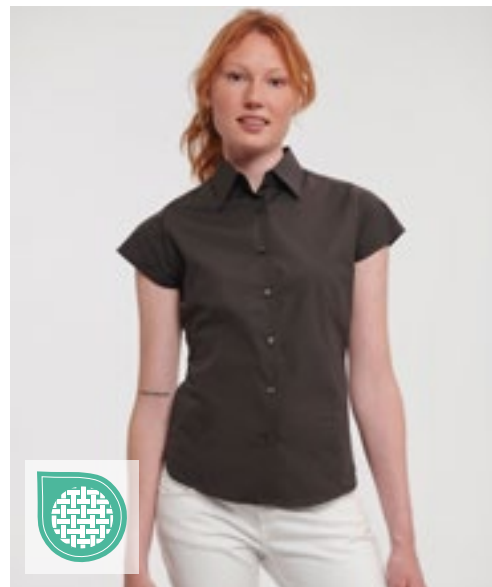
S (37/38), M (39/40), L (41/42), XL (43/44), XXL (45/46), 3XL (47/48), 4XL (49/50)

140 g/m²

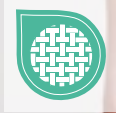
Russell Collection

BLACK CHOCOLATE PORT WHITE

Modisch körperbetontes Hemd | Kurzarmversion des Artikels Z946 | Gekämmte Baumwolle | Pflegeleichtes Stretch-Material | 7-Knopfleiste mit farblich passenden Knöpfen | Schicker, halb ausgestellter 1-Knopf-Kragen | Abgerundeter Saum | Ersatzknopf



RUSSELL SINCE 1982
COLLECTION



Z947F | R-947F-0 **Ladies' Short Sleeve Fitted Stretch Shirt**

97% Baumwolle / 3% Elasthan

XS (34), S (36), M (38), L (40), XL (42), XXL (44)

140 g/m²

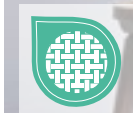
Russell Collection

BLACK CHOCOLATE PORT WHITE

Modisch körperbetonte Bluse | Gekämmte Baumwolle | Kurze, angeschnittene Ärmel | Rückenabnäher extra tief platziert für optimale Veredlung im oberen Bereich | Pflegeleichtes Stretch-Material | Abnäher am Rücken und auf der Vorderseite | 7-Knopfleiste mit farblich passenden Knöpfen | Klassischer Kragen mit einem Knopf | Abgerundeter Saum | Ersatzknopf



RUSSELL SINCE 1982
COLLECTION



Z946 | R-946M-0 **Men's Long Sleeve Fitted Stretch Shirt**

97% Baumwolle / 3% Elasthan

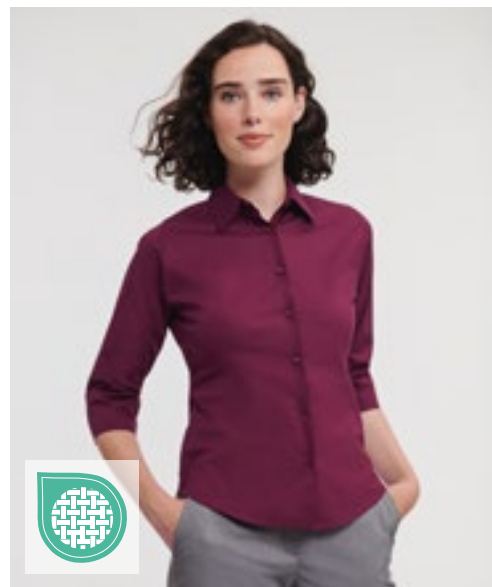
S (37/38), M (39/40), L (41/42), XL (43/44), XXL (45/46), 3XL (47/48), 4XL (49/50)

140 g/m²

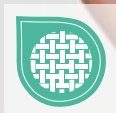
Russell Collection

BLACK CHOCOLATE PORT WHITE

Modisch körperbetontes Hemd | Gekämmte Baumwolle | Pflegeleichtes Stretch-Material | Eleganter, halb ausgestellter Kragen | 7-Knopfleiste mit farblich passenden Knöpfen | Abgeschrägte, doppelt geknöpfte Manschetten, dazu ein Knopf auf dem Manschettenaufschlag | Abgerundeter Saum | Ersatzknopf



RUSSELL SINCE 1982
COLLECTION



Z946F | R-946F-0 **Ladies' 3/4 Sleeve Fitted Stretch Shirt**

97% Baumwolle / 3% Elasthan

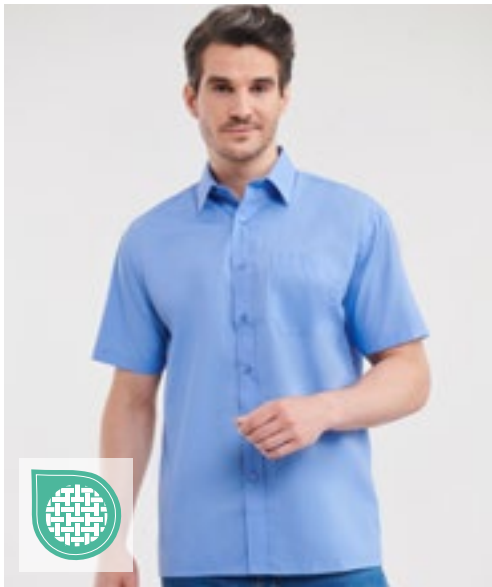
XS (34), S (36), M (38), L (40), XL (42), XXL (44)

140 g/m²

Russell Collection

BLACK CHOCOLATE PORT WHITE

Modisch körperbetonte Bluse mit abgerundetem Bund | Gekämmte Baumwolle | Pflegeleichtes Stretch-Material | Klassischer Kragen | 7-Knopfleiste mit farblich passenden Knöpfen | 3/4-Ärmel mit geschlitzter Manschette | Abnäher am Rücken und auf der Vorderseite betonen den femininen Schnitt | Abgerundeter Saum | Ersatzknopf



RUSSELL SINCE 1902
COLLECTION

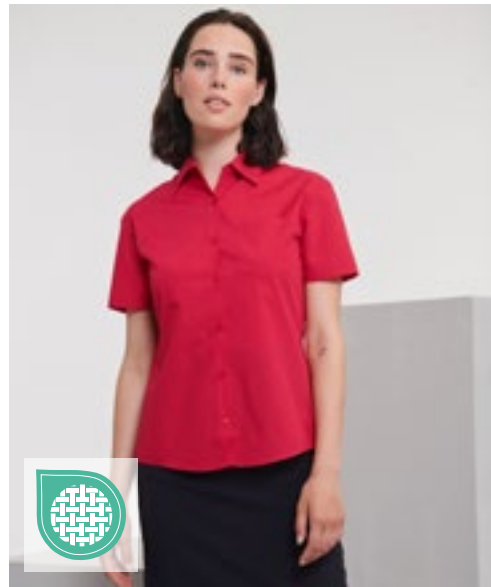


Z935 | R-935M-0 **Men's Short Sleeve Classic Polycotton Poplin Shirt**

65% Polyester / 35% Baumwolle
S (37/38), M (39/40), L (41/42), XL (43/44), XXL (45/46), 3XL (47/48), 4XL (49/50)
 105 g/m² (White: 110 g/m²) Russell Collection

BLACK	BRIGHT ROYAL	CLASSIC RED	CONVOY GREY
CORPORATE BLUE	FRENCH NAVY	WHITE	

Klassische Schnittführung | Pflegeleichtes Mischgewebe | 7-Knopfleiste mit farblich passenden Knöpfen | Gerader Saum | Stäbchenverstärker, klassischer Kragen | Brusttasche links | Robustes und strapazierfähiges Material | Ersatzknopf



RUSSELL SINCE 1902
COLLECTION



Z935F | R-935F-0 **Ladies' Short Sleeve Classic Polycotton Poplin Shirt**

65% Polyester / 35% Baumwolle
XS (34), S (36), M (38), L (40), XL (42), XXL (44), 3XL (46), 4XL (48)
 105 g/m² (White: 110 g/m²) Russell Collection

BLACK	BRIGHT ROYAL	CLASSIC RED	CONVOY GREY
CORPORATE BLUE	FRENCH NAVY	WHITE	

Klassische Schnittführung | Pflegeleichtes Mischgewebe | 7-Knopfleiste mit farblich passenden Knöpfen | Klassischer Kragen mit einem Knopf | Ersatzknopf | Brusttasche links



RUSSELL SINCE 1902
COLLECTION

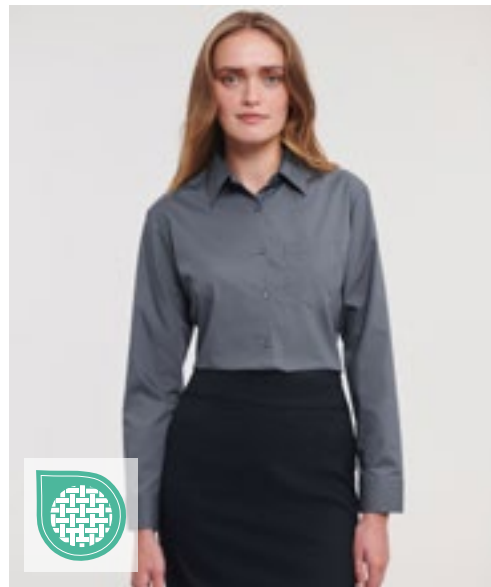


Z934 | R-934M-0 **Men's Long Sleeve Classic Polycotton Poplin Shirt**

65% Polyester / 35% Baumwolle
S (37/38), M (39/40), L (41/42), XL (43/44), XXL (45/46), 3XL (47/48), 4XL (49/50)
 105 g/m² (White: 110 g/m²) Russell Collection

BLACK	BRIGHT ROYAL	CLASSIC RED	CONVOY GREY
CORPORATE BLUE	FRENCH NAVY	WHITE	

Klassische Schnittführung | Pflegeleichtes Mischgewebe | Brusttasche links | Stäbchenverstärker, klassischer Kragen | Gerader Saum | Rückwärtige Schulterpasse mit zwei an den Seiten eingelegten Falten | Mit zwei Knöpfen verstellbare Manschetten | Ein Knopf auf dem Manschettenaufschlag | Robustes und strapazierfähiges Material | 7-Knopfleiste mit farblich passenden Knöpfen | Ersatzknopf



RUSSELL SINCE 1902
COLLECTION

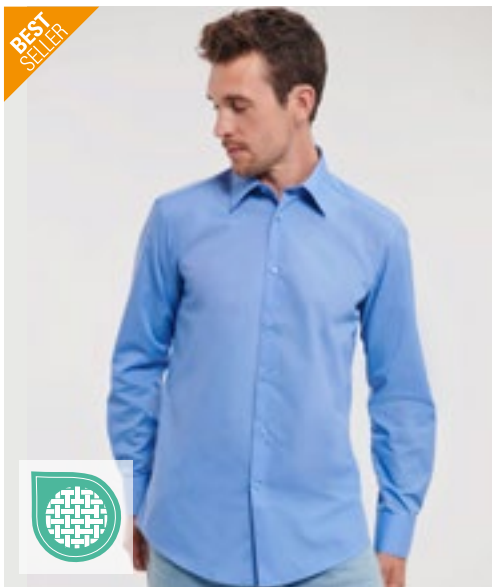


Z934F | R-934F-0 **Ladies' Long Sleeve Classic Polycotton Poplin Shirt**

65% Polyester / 35% Baumwolle
XS (34), S (36), M (38), L (40), XL (42), XXL (44), 3XL (46), 4XL (48)
 105 g/m² (White: 110 g/m²) Russell Collection

BLACK	BRIGHT ROYAL	CLASSIC RED	CONVOY GREY
CORPORATE BLUE	FRENCH NAVY	WHITE	

Klassische Schnittführung | Elegante Popeline-Bluse | Pflegeleichtes Mischgewebe | 7-Knopfleiste mit farblich passenden Knöpfen | Klassischer Kragen mit einem Knopf | Brusttasche links | Abgerundete, mit zwei Knöpfen verstellbare Manschetten



RUSSELL SINCE 1980
COLLECTION



NEW
COLOUR

2924 | R-924M-0 **Men's Long Sleeve Tailored Polycotton Poplin Shirt**

65% Polyester / 35% Baumwolle

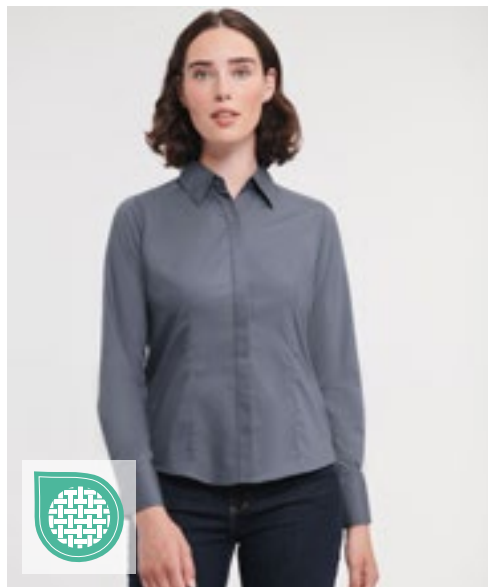
S (37/38), M (39/40), L (41/42), XL (43/44), XXL (45/46), 3XL (47/48), 4XL (49/50)

105 g/m² (White: 110 g/m²)

Russell Collection

BLACK	CLASSIC RED	CONVOY GREY	CORPORATE BLUE
FRENCH NAVY	WHITE		

Zeitgemäß elegantes Hemdenmodell aus feinem Popeline-Material | Zeitgemäß taillierter Schnitt | Abgerundeter Saum | Stäbchenverstärker, halb ausgestellter Kragen | Ersatzknopf | Bügelleicht | Schicke, abgerundete, mit zwei Knöpfen verstellbare Manschetten, wahlweise mit Manschettenknöpfen tragbar



RUSSELL SINCE 1980
COLLECTION



NEW
COLOUR

2924F | R-924F-0 **Ladies' Long Sleeve Fitted Polycotton Poplin Shirt**

65% Polyester / 35% Baumwolle

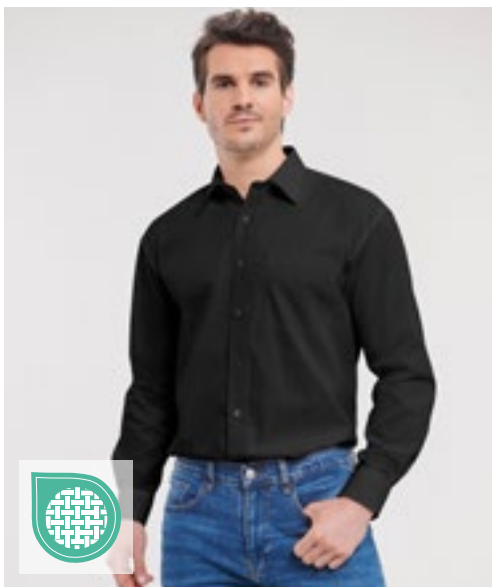
XS (34), S (36), M (38), L (40), XL (42), XXL (44), 3XL (46), 4XL (48)

105 g/m² (White: 110 g/m²)

Russell Collection

BLACK	CLASSIC RED	CONVOY GREY	CORPORATE BLUE
FRENCH NAVY	WHITE		

Abnäher vorne und hinten betonen den körperbetonten, zeitgemäßen Schnitt | Modern abgerundete 2-Knopf-Manschetten | Schick gestaltete Schulterpassé | Verdeckte Knopfleiste | Abgerundeter Saum | Ersatzknopf | Pflegeleicht (Easy Care)



RUSSELL SINCE 1980
COLLECTION



EASY CARE

2936 | R-936M-0 **Men's Long Sleeve Classic Pure Cotton Poplin Shirt**

100% Baumwolle

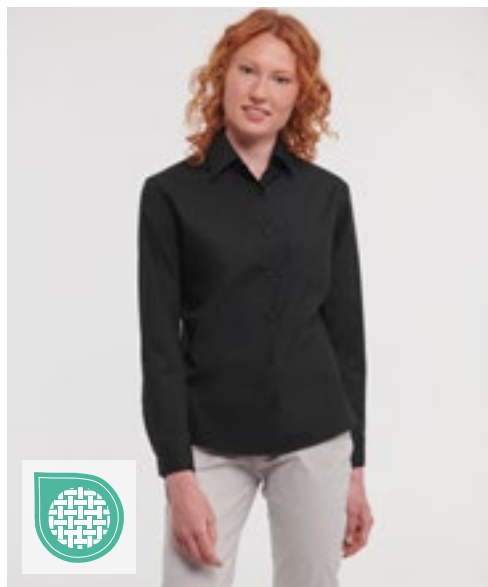
S (37/38), M (39/40), L (41/42), XL (43/44), XXL (45/46), 3XL (47/48), 4XL (49/50)

125 g/m² (White: 120 g/m²)

Russell Collection

BLACK	WHITE
-------	-------

Gekämmte Baumwolle | Pflegeleichtes Material | 7-Knopfleiste mit farblich passenden Knöpfen | Gerade geschnittener Saum | Stäbchenverstärker, klassischer Kragen | Brusttasche links | Ersatzknopf | Mit zwei Knöpfen verstellbare Manschetten | Ein Knopf auf dem Manschettenaufschlag | Klassische Schnittführung



RUSSELL SINCE 1980
COLLECTION



EASY CARE

2936F | R-936F-0 **Ladies' Long Sleeve Classic Pure Cotton Poplin Shirt**

100% Baumwolle

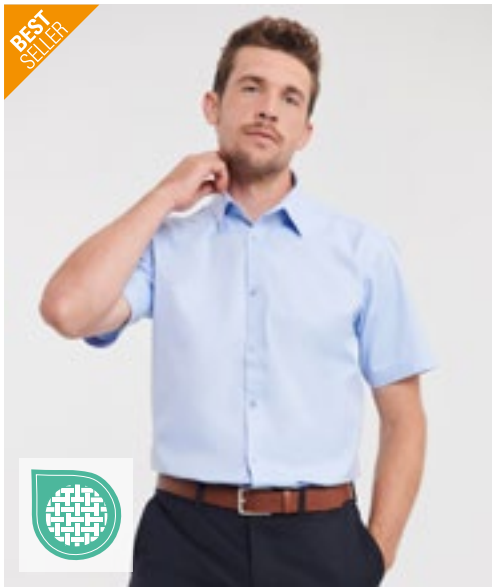
XS (34), S (36), M (38), L (40), XL (42), XXL (44), 3XL (46), 4XL (48)

125 g/m² (White: 120 g/m²)

Russell Collection

BLACK	WHITE
-------	-------

Gekämmte Baumwolle | Pflegeleichtes Material | 7-Knopfleiste mit farblich passenden Knöpfen | Abgerundeter Saum | Klassischer Kragen mit einem Knopf | Brusttasche links | Ersatzknopf | Die Bluse hat abgerundete und mit zwei Knöpfen verstellbare Manschetten | Klassische Schnittführung



 RUSSELL SINCE 1902
COLLECTION



Z963 | R-963M-0 **Men's Short Sleeve Tailored Herringbone Shirt**

84% Baumwolle / 16% Polyester
S (37/38), M (39/40), L (41/42), XL (43/44), XXL (45/46), 3XL (47/48), 4XL (49/50)
 130 g/m² (White: 125 g/m²) Russell Collection

LIGHT BLUE WHITE

Feiner Herringbone-Stoff | Bügelleicht | Blickdicht | Taillierter Schnitt | Schmale „New Kent“-Kragenform | Schmale Knopfleiste



 RUSSELL SINCE 1902
COLLECTION



Z963F | R-963F-0 **Ladies' Short Sleeve Tailored Herringbone Shirt**

84% Baumwolle / 16% Polyester
XS, S, M, L, XL, XXL, 3XL, 4XL
 130 g/m² (White: 125 g/m²) Russell Collection

LIGHT BLUE WHITE

Feiner Herringbone-Stoff | Bügelleicht | Blickdicht | Taillierter Schnitt | Schlichter, moderner Kragen | Schmale Knopfleiste | Abnäher an der Brust sowie vorn und hinten



 RUSSELL SINCE 1902
COLLECTION



Z962 | R-962M-0 **Men's Long Sleeve Tailored Herringbone Shirt**

84% Baumwolle / 16% Polyester
S (37/38), M (39/40), L (41/42), XL (43/44), XXL (45/46), 3XL (47/48), 4XL (49/50)
 130 g/m² (White: 125 g/m²) Russell Collection

LIGHT BLUE WHITE

Feiner Herringbone-Stoff | Bügelleicht | Blickdicht | Taillierter Schnitt | Schmale „New Kent“-Kragenform | Schmale Knopfleiste | Option für Manschettenknöpfe | Abgerundete Manschetten



 RUSSELL SINCE 1902
COLLECTION



Z962F | R-962F-0 **Ladies' Long Sleeve Tailored Herringbone Shirt**

84% Baumwolle / 16% Polyester
XS, S, M, L, XL, XXL, 3XL, 4XL
 130 g/m² (White: 125 g/m²) Russell Collection

LIGHT BLUE WHITE

Feiner Herringbone-Stoff | Bügelleicht | Blickdicht | Taillierter Schnitt | Schlichter, moderner Kragen | Schmale Knopfleiste | Stilvolle, schmale Manschette mit verlängertem Umschlag | Abnäher an der Brust sowie vorn und hinten



 RUSSELL SINCE 1902
COLLECTION

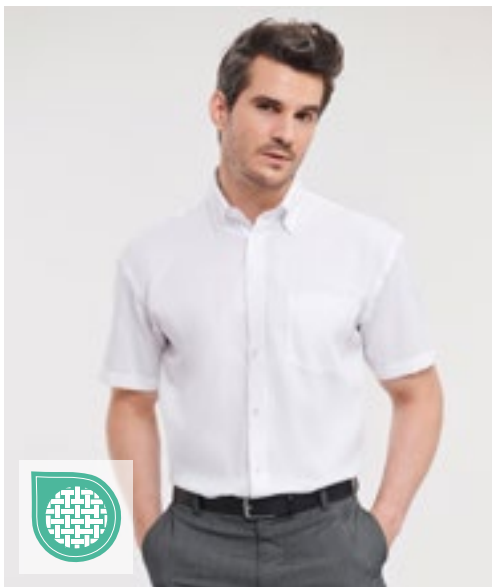


Z964 | R-964M-0 **Men's Long Sleeve Tailored Contrast Herringbone Shirt**

84% Baumwolle / 16% Polyester
S (37/38), M (39/40), L (41/42), XL (43/44), XXL (45/46), 3XL (47/48), 4XL (49/50)
 125 g/m² (White: 130 g/m²) Russell Collection

LIGHT BLUE/MID BLUE/BRIGHT NAVY WHITE/SILVER/CONVOY GREY

Pflegeleicht (Easy Care) | Under-Button-Down Kragen | Modische Kontraste: Manschette (Innenseite), Kragen (Innenseite) mit Kontrast-Paspel | Kontrasteinfassung an unterer Knopfleiste | Kontrastfarbenedes Knopfloch an Manschette und unterstem Knopfloch | Abnäher hinten für verbesserte Passform | Abgerundete, mit zwei Knöpfen verstellbare Manschetten, wahlweise mit Manschettenknöpfen tragbar | Abgerundeter Saum



Z957 | R-957M-0 **Men's Short Sleeve Classic Ultimate Non-Iron Shirt**

100% Baumwolle
S (37/38), M (39/40), L (41/42), XL (43/44), XXL (45/46), 3XL (47/48), 4XL (49/50)
 120 g/m² Russell Collection

BLACK **BRIGHT SKY** **WHITE**

Baumwoll-Mikro-Twill (gekämmte Baumwolle) | Absolut bügelfreies Material | Button-Down-Kragen | Brusttasche links | Doppelt umgelegter Ärmelsaum | Abgerundeter Saum | Rückwärtige Schulterpasse mit zwei seitlich in der Passe eingelegten Falten | Ersatzknopf | Klassische Schnittführung



Z957F | R-957F-0 **Ladies' Short Sleeve Tailored Ultimate Non-Iron Shirt**

100% Baumwolle
XS (34), S (36), M (38), L (40), XL (42), XXL (44), 3XL (46), 4XL (48)
 120 g/m² Russell Collection

BLACK **BRIGHT SKY** **WHITE**

Baumwoll-Mikro-Twill (gekämmte Baumwolle) | Taillierter, femininer Schnitt | Absolut bügelfreies Material | Modischer, großzügig geschnittener Kragen mit langen Spitzen | Modischer Doppelknopf-Verschluss | Doppelt umgelegter Ärmelsaum | Abgerundeter Saum | Ersatzknopf



Z956 | R-956M-0 **Men's Long Sleeve Classic Ultimate Non-Iron Shirt**

100% Baumwolle
S (37/38), M (39/40), L (41/42), XL (43/44), XXL (45/46), 3XL (47/48), 4XL (49/50)
 120 g/m² Russell Collection

BLACK **BRIGHT SKY** **WHITE**

Baumwoll-Mikro-Twill (gekämmte Baumwolle) | Absolut bügelfreies Material | Button-Down-Kragen | Brusttasche links | Abgeschrägte, mit zwei Knöpfen verstellbare Manschetten | Wahlweise mit Manschettenknöpfen tragbar | Abgerundeter Saum | Rückwärtige Schulterpasse mit zwei seitlich in der Passe eingelegten Falten | Ersatzknopf | Klassische Schnittführung

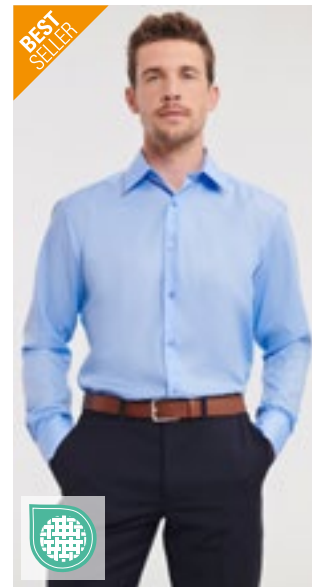


Z956F | R-956F-0 **Ladies' Long Sleeve Tailored Ultimate Non-Iron Shirt**

100% Baumwolle
XS (34), S (36), M (38), L (40), XL (42), XXL (44), 3XL (46), 4XL (48)
 120 g/m² Russell Collection

BLACK **BRIGHT SKY** **WHITE**

Baumwoll-Mikro-Twill (gekämmte Baumwolle) | Taillierter, femininer Schnitt | Absolut bügelfreies Material | Modischer, großzügig geschnittener Kragen mit langen Spitzen | Modischer Doppelknopf-Verschluss | Lange, eckige, leicht ausgestellte Manschetten mit einem Knopf | Wahlweise mit Manschettenknöpfen tragbar | Abgerundeter Saum | Ersatzknopf



Z958 | R-958M-0 **Men's Long Sleeve Tailored Ultimate Non-Iron Shirt**

100% Baumwolle
S (37/38), M (39/40), L (41/42), XL (43/44), XXL (45/46), 3XL (47/48), 4XL (49/50)
 120 g/m² Russell Collection

BLACK **BRIGHT SKY** **WHITE**

Baumwoll-Mikro-Twill (gekämmte Baumwolle) | Zeitgemäß taillierter Schnitt | Absolut bügelfreies Material | Halb ausgestellter, stäbchenverstärkter Kragen | Abgeschrägte, mit zwei Knöpfen verstellbare Manschetten | Wahlweise mit Manschettenknöpfen tragbar | Abgerundeter Saum | Ersatzknopf



HENBURY



W515 | H515 **Men's Classic Short Sleeved Oxford Shirt**
 77% Baumwolle / 23% Polyester
S (36-38), M (38-40), L (42), XL (44-46), XXL (48), 3XL (50-52), 4XL (54)
 170 g/m² Henbury

BLUE OXFORD |

Knöpfe in Perlmutter-Optik | Button-Down-Kragen | Bügelleicht | Brusttasche links | Sattelabschluss im Nacken | Knitterarm und bügelleicht



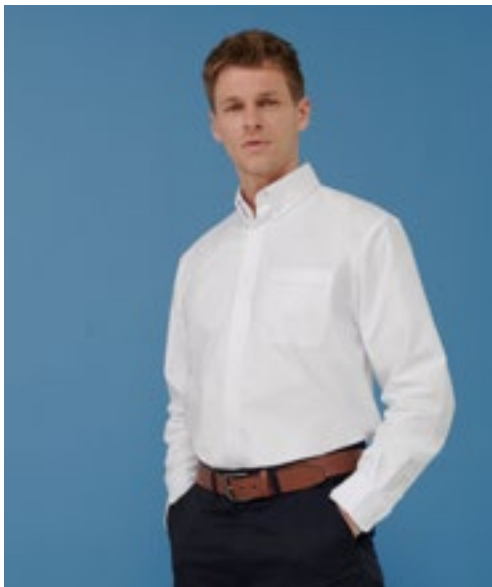
HENBURY



W516 | H516 **Ladies' Classic Short Sleeved Oxford Shirt**
 77% Baumwolle / 23% Polyester
XS (8), S (10), M (12), L (14), XL (16), XXL (18), 3XL (20), 4XL (22)
 170 g/m² Henbury

BLUE OXFORD |

Knöpfe in Perlmutter-Optik | Knitterarm und bügelleicht | Damen-Schnitt - Tailliert und mit abgerundetem Saum



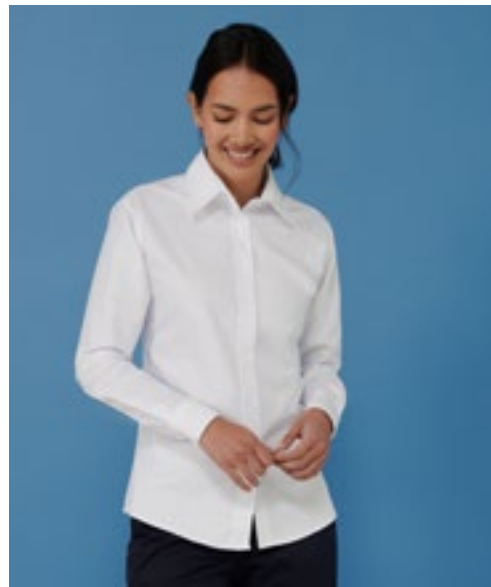
HENBURY



W510 | H510 **Men's Classic Long Sleeved Oxford Shirt**
 77% Baumwolle / 23% Polyester
S (36-38), M (38-40), L (42), XL (44-46), XXL (48), 3XL (50-52), 4XL (54)
 170 g/m² Henbury

BLUE OXFORD |

Knöpfe in Perlmutter-Optik | Button-Down-Kragen | Bügelleicht | Brusttasche links | Sattelabschluss im Nacken | Einstellbare Armabschlüsse | Knitterarm und bügelleicht



HENBURY



W511 | H511 **Ladies' Classic Long Sleeved Oxford Shirt**
 77% Baumwolle / 23% Polyester
XS, S, M, L, XL, XXL, 3XL, 4XL
 170 g/m² Henbury

BLUE OXFORD |

Knöpfe in Perlmutter-Optik | Knitterarm und bügelleicht | Damen-Schnitt - Tailliert und mit abgerundetem Saum | Verstellbare Ärmelabschlüsse



HENBURY



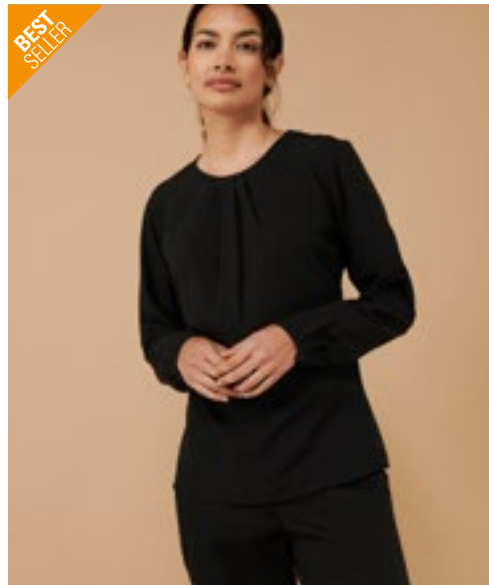
W597 | H597 **Ladies' Pleat Front Short Sleeve Blouse**

100% Polyester
XS, S, M, L, XL, XXL, 3XL, 4XL
115 g/m²

Henbury

BLACK WHITE

Antibakteriell | UV-Schutz UVPF 50 | Pflegeleicht (Easy Care) | Schnell trocknend | Flügelärmel | Faltdetail auf der Vorderseite | Öffnung mit Knopf auf der Rückseite | Heraustrennbares Markenetikett | Abgerundeter Saum | Cofrex/Pufy feuchtigkeitstransportierendes Garn | Dauerhaft feuchtigkeitsregulierendes Garn | Sublimierbar in White



HENBURY



W598 | H598 **Ladies' Pleat Front Long Sleeved Blouse**

100% Polyester
XS, S, M, L, XL, XXL, 3XL, 4XL
115 g/m²

Henbury

BLACK WHITE

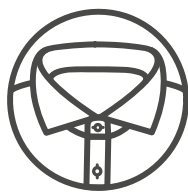
Cofrex/Pufy® aus 100% Polyester | Bluse mit Plisseedetails auf der Vorderseite | Öffnung mit einem Knopf am Hals | Eingesetzter Langarm-Ärmel | Leicht geraffter Ärmel am Ärmelabschluss mit Schlüsselloch-Öffnung und Knopfverschluss | Leicht abgerundeter Saum | Das Material ist pflegeleicht, feuchtigkeitsableitend, UV-beständig und schnell trocknend | Sublimierbar in White

KRAGEN



KENTKRAGEN

Eine Kragenform für nahezu jede Gelegenheit. Er lässt sich sowohl mit als auch ohne Krawatte tragen und erlaubt jede Form des Krawattenknotens. Auch in Kombination mit Fliege macht er eine gute Figur.



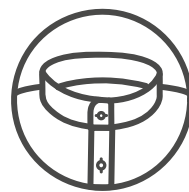
HAIFISCHKRAGEN

Seinen Namen hat der Haifischkragen wegen seiner besonderen Form, die optisch an ein geöffnetes Haifisch-Maul erinnert. Die beiden Kragenspitzen liegen weiter auseinander als beispielsweise die des Kentkragens. Daher ist der Haifischkragen der perfekte Begleiter zu breiten Krawattenknoten und Sakkos mit tiefem Ausschnitt.



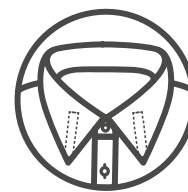
BUTTON-DOWN-KRAGEN

Der Button-Down-Kragen ist die lässigste Variante unter den Kragenformen und perfekt für all diejenigen, die lieber auf das Tragen einer Krawatte verzichten möchten. Kleine Knöpfe fixieren die Kragenspitze auf dem Hemd und sorgen dafür, dass nichts verrutscht. Bei der Under-Button-Down-Variante sind die Knöpfe unsichtbar unter dem Kragen befestigt.



STEHKRAGEN

Der Stehkragen, auch Mandarinkragen genannt, ist ein Kragen ohne Kragenschenkel. Weder Fliege noch Krawatte werden zu einem Hemd mit Stehkragen getragen.



KRAGENSTÄBCHEN

kleine Stäbchen, die in die Kragenspitze integriert werden, um den Kragen in Form zu halten. Es gibt fest eingenähte Kragenstäbchen, die meist durchgestickt werden können, wenn ein Kragen mit einer Stickerei veredelt wird. Hier sollte man vorab allerdings prüfen, ob es sich mit dem entsprechenden Motiv/Logo gut vereinbaren lässt.



KUSTOM KIT.



K100 | KK100 **Classic Fit Workforce Shirt Short Sleeve**
 65% Polyester / 35% Baumwolle
 37 (S/14H), 38/40 (M/15-15H), 41/42 (L/16-16H), 43/44 (XL/17-17H), 45/47 (XXL/18-18H), 49/50 (3XL/19H)
 115 g/m² Kustom Kit

BLACK WHITE

Popeline-Hemd | Bügelleicht | Button-Down-Kragen | Tasche optional | Ersatzknopf | Rückenpasse



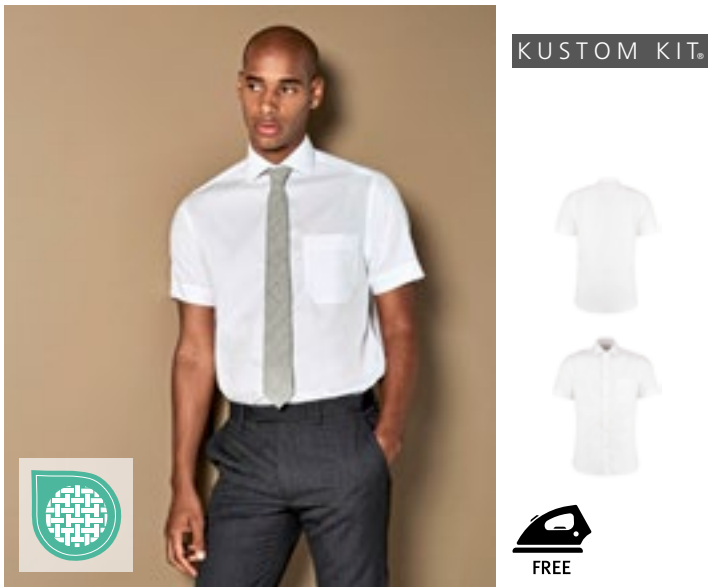
KUSTOM KIT.



K728 | KK728 **Women's Classic Fit Workforce Poplin Shirt Short Sleeve**
 65% Polyester / 35% Baumwolle
 34 (XS/8), 36 (S/10), 38 (M/12), 40 (L/14), 42 (XL/16), 44 (XXL/18), 46 (3XL/20), 48 (4XL/22), 50 (5XL/24), 52 (6XL/26), 54 (7XL/28)
 115 g/m² Kustom Kit

BLACK WHITE

Baumwoll-Popeline | Popeline-Hemd | Leicht tailliert | Bügelleicht | Leicht verstärkter Kragen | Doppelnähte an den Ärmeln und Seiten | Rückenpasse | Tasche optional



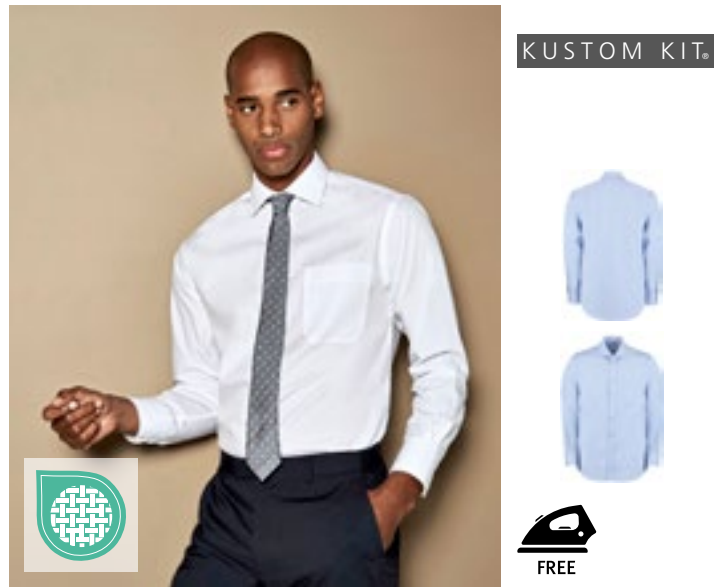
KUSTOM KIT.



K115 | KK115 **Men's Classic Fit Non Iron Shirt Short Sleeve**
 100% Baumwolle
 37 (S/14H), 38 (15), 39/40 (M/15H), 41 (16), 42 (L/16H), 43 (17), 44 (XL/17H), 45/46 (18), 47 (XXL/18H)
 125 g/m² Kustom Kit

LIGHT BLUE WHITE

Popeline-Hemd | Ersatzknopf | Brusttasche | Bügelfrei | Moderner Kragen | Zwei Plisseefalten hinten | Rückenpasse



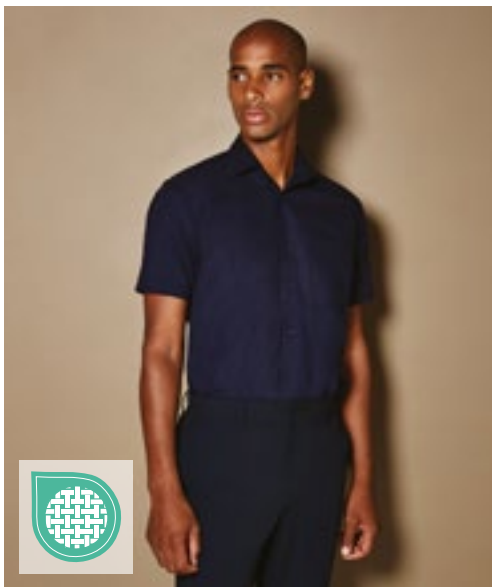
KUSTOM KIT.



K116 | KK116 **Men's Classic Fit Non Iron Shirt Long Sleeve**
 100% Baumwolle
 37 (S/14H), 38 (15), 39/40 (M/15H), 41 (16), 42 (L/16H), 43 (17), 44 (XL/17H), 45/46 (18), 47 (XXL/18H)
 125 g/m² Kustom Kit

LIGHT BLUE WHITE

Popeline-Hemd | Ersatzknopf | Brusttasche | Rückenpasse | Zwei Plisseefalten hinten | Moderner Kragen | Bügelfrei



KUSTOM KIT®



EASY



K102 | KK102 **Men's Classic Fit Business Shirt Short Sleeve**

55% Baumwolle / 45% Polyester

37 (S/14H), 38 (15), 39/40 (M/15H), 41 (16), 42 (L/16H), 43 (17), 44 (XL/17H), 45/46 (18), 47 (XXL/18H), 48 (19), 49/50 (3XL/19H)

105 g/m²

Kustom Kit

BLACK DARK NAVY LIGHT BLUE WHITE

Popeline-Hemd | Ersatzknopf | Brusttasche | Klassischer Kragen | Bügelleicht | Rückenpasse



KUSTOM KIT®



EASY



K742F | KK742F **Women's Tailored Fit Business Shirt Short Sleeve**

55% Baumwolle / 45% Polyester

32 (XXS/6), 34 (XS/8), 36 (S/10), 38 (M/12), 40 (L/14), 42 (XL/16), 44 (XXL/18), 46 (3XL/20), 48 (4XL/22), 50 (5XL/24), 52 (6XL/26), 54 (7XL/28)

105 g/m²

Kustom Kit

32, 34, 36, 38, 40, 42, 44, 46, 48, 50, 52, 54

BLACK LIGHT BLUE WHITE

34, 36, 38, 40, 42, 44, 46, 48, 50, 52, 54

DARK NAVY

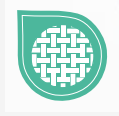
55% merzerisierte Baumwolle / 45% Polyester-Popeline | Weicher, angelegter, verstärkter Kragen | Zwei Knöpfe am Kragen | Bügelleicht | Abgerundete Vorder- und Rückeneinsätze | Passe und Armausschnitte mit einfacher Naht | Schmale Knopfleiste | Passe und Ärmelöffnungen mit Einzelnaht | Doppelt eingeschlagene Seiten und Seitennaht (Doppelnah) | Saum abgerundet | Farblich passende Knöpfe | Ersatzknöpfe (je einer pro Größe)



KUSTOM KIT®



EASY



K104 | KK104 **Men's Classic Fit Business Shirt Long Sleeve**

55% Baumwolle / 45% Polyester

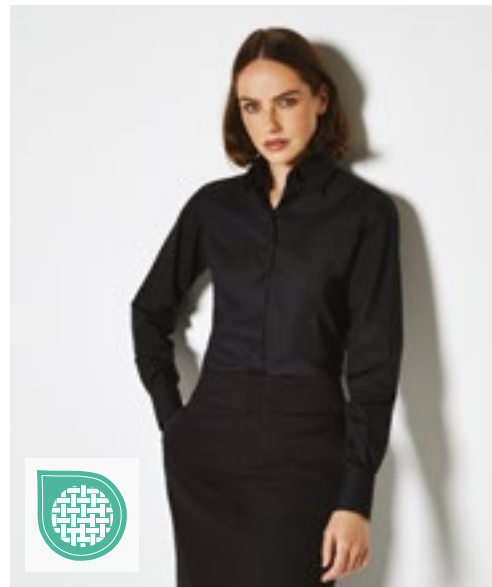
37 (S/14H), 38 (15), 39/40 (M/15H), 41 (16), 42 (L/16H), 43 (17), 44 (XL/17H), 45/46 (18), 47 (XXL/18H), 48 (19), 49/50 (3XL/19H), 51 (4XL/20), 53/54 (5XL/20H)

105 g/m²

Kustom Kit

BLACK DARK NAVY LIGHT BLUE WHITE

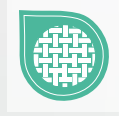
Popeline-Hemd | Rückenpasse | Ersatzknopf | Verstellbare Ärmelabschlüsse | Brusttasche | Bügelleicht



KUSTOM KIT®



EASY



K743F | KK743F **Women's Tailored Fit Business Shirt Long Sleeve**

55% Baumwolle / 45% Polyester

32 (XXS/6), 34 (XS/8), 36 (S/10), 38 (M/12), 40 (L/14), 42 (XL/16), 44 (XXL/18), 46 (3XL/20), 48 (4XL/22), 50 (5XL/24), 52 (6XL/26), 54 (7XL/28)

105 g/m²

Kustom Kit

BLACK LIGHT BLUE WHITE

55% merzerisierte Baumwolle / 45% Polyester-Popeline | Weicher, angelegter, verstärkter Kragen | Bügelleicht | Abgerundete Vorder- und Rückeneinsätze | Passe und Armausschnitte mit einfacher Naht | Schmale Knopfleiste | Passe und Ärmelöffnungen mit Einzelnaht | Doppelt eingeschlagene Seiten und Seitennaht (Doppelnah) | Saum abgerundet | Farblich passende Knöpfe | Hohe Manschette mit drei Knöpfen | Zwei Knöpfe am Kragen | Ersatzknöpfe (je einer pro Größe)



K109 | KK109 **Men's Classic Fit Premium Oxford Shirt Short Sleeve**

85% Baumwolle / 15% Polyester
 34/35 (13.5), 36 (14), 37 (S/14H), 38 (15), 39/40 (M/15H), 41 (16), 42 (L/16H), 43 (17), 44 (XL/17H), 45/46 (18), 47 (XXL/18H), 48 (19), 49/50 (3XL/19H), 51 (4XL/20), 53/54 (5XL/21), 56 (6XL/22), 58/59 (7XL/23)
 125 g/m² Kustom Kit

34/35, 36, 37, 38, 39/40, 41, 42, 43, 44, 45/46, 47, 48, 49/50, 51, 53/54, 56, 58/59

LIGHT BLUE WHITE

37, 38, 39/40, 41, 42, 43, 44, 45/46, 47, 48, 49/50, 51, 53/54, 56, 58/59

BLACK	BOTTLE GREEN	CHARCOAL	DARK NAVY
MID BLUE	MIDNIGHT NAVY	RED	ROYAL
SILVER GREY (SOLID)			

Plisseeefalte hinten | Bügelleicht | Button-Down-Kragen | Brusttasche | Rückenpasse | Zwei Ersatzknöpfe



K701 | KK701 **Women's Tailored Fit Corporate Oxford Shirt Short Sleeve**

85% Baumwolle / 15% Polyester
 32 (XXS/6), 34 (XS/8), 36 (S/10), 38 (M/12), 40 (L/14), 42 (XL/16), 44 (XXL/18), 46 (3XL/20), 48 (4XL/22), 50 (5XL/24), 52 (6XL/26)
 125 g/m² Kustom Kit

32, 34, 36, 38, 40, 42, 44, 46, 48, 50, 52

BLACK LIGHT BLUE WHITE

34, 36, 38, 40, 42, 44, 46, 48, 50, 52

RED

34, 36, 38, 40, 42, 44, 46

CHARCOAL ROYAL SILVER GREY (SOLID)

Zwei Ersatzknöpfe | Fitted | Button-Down-Kragen | Rückenpasse | Bügelleicht



K105 | KK105 **Men's Classic Fit Premium Oxford Shirt Long Sleeve**

85% Baumwolle / 15% Polyester
 34/35 (13.5), 36 (14), 37 (S/14H), 38 (15), 39/40 (M/15H), 41 (16), 42 (L/16H), 43 (17), 44 (XL/17H), 45/46 (18), 47 (XXL/18H), 48 (19), 49/50 (3XL/19H), 51 (4XL/20), 53/54 (5XL/21), 56 (6XL/22), 58/59 (7XL/23)
 125 g/m² Kustom Kit

34/35, 36, 37, 38, 39/40, 41, 42, 43, 44, 45/46, 47, 48, 49/50, 51, 53/54, 56, 58/59

LIGHT BLUE WHITE

37, 38, 39/40, 41, 42, 43, 44, 45/46, 47, 48, 49/50, 51, 53/54, 56, 58/59

BLACK	BOTTLE GREEN	CHARCOAL	DARK NAVY
MIDNIGHT NAVY	RED	ROYAL	SILVER GREY (SOLID)

Button-Down-Kragen | Bügelleicht | Zwei Ersatzknöpfe | Plisseeefalte hinten | Rückenpasse | Verstellbare Ärmelabschlüsse | Brusttasche



K702 | KK702 **Women's Tailored Fit Corporate Oxford Shirt Long Sleeve**

85% Baumwolle / 15% Polyester
 32 (XXS/6), 34 (XS/8), 36 (S/10), 38 (M/12), 40 (L/14), 42 (XL/16), 44 (XXL/18), 46 (3XL/20), 48 (4XL/22), 50 (5XL/24), 52 (6XL/26), 54(7XL/28)
 125 g/m² Kustom Kit

32, 34, 36, 38, 40, 42, 44, 46, 48, 50, 52, 54

BLACK LIGHT BLUE WHITE

34, 36, 38, 40, 42, 44, 46, 48, 50, 52, 54

ROYAL SILVER GREY (SOLID)

Verstellbare Ärmelabschlüsse | Rückenpasse | Plisseeefalte hinten | Ersatzknopf | Klassischer Kragen | Bügelleicht



KUSTOM KIT®



K141 | KK141 **Men's Tailored Fit Poplin Shirt Short Sleeve**

65% Polyester / 35% Baumwolle
 34/35 (13.5), 36 (14), 37 (14.5), 38 (15), 39/40 (15.5), 41 (16), 42 (16.5), 43 (17), 44 (17.5), 45/46 (18), 47 (18.5), 48 (19), 49/50 (19.5), 51 (20), 53/54 (21), 56 (22), 58/59 (23)
 105 g/m² Kustom Kit

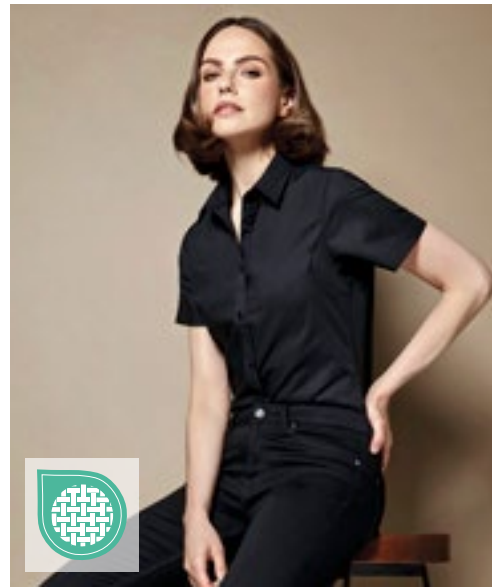
34/35, 36, 37, 38, 39/40, 41, 42, 43, 44, 45/46, 47, 48, 49/50, 51, 53/54, 56, 58/59

BLACK **WHITE**

37, 38, 39/40, 41, 42, 43, 44, 45/46, 47, 48, 49/50, 51, 53/54, 56, 58/59

LIGHT BLUE

Versiegelter Stehkragen (ohne Versteifung) | Knopfleiste mit sieben gleichfarbigen Knöpfen | Abgerundeter Saum | Rückenpasse | Einfache Nähte um Armausschnitte | Doppelt abgestepte Ärmel- und Seitennähte | Aufgesetzte Tasche mit abgeschragten Ecken links neben der Brust | Ersatzknopf in Pflegeetikett eingenäht | Kustom Kit® – schwarzes Webetikett



KUSTOM KIT®



K241 | KK241 **Women's Tailored Fit Poplin Shirt Short Sleeve**

65% Polyester / 35% Baumwolle
 32 (6), 34 (8), 36 (10), 38 (12), 40 (14), 42 (16), 44 (18), 46 (20), 48 (22), 50 (24), 52 (26), 54 (28)
 105 g/m² Kustom Kit

BLACK **LIGHT BLUE** **WHITE**

Versiegelter Stehkragen (ohne Versteifung) | Knopfleiste mit sieben gleichfarbigen Knöpfen | Abgerundeter Saum | Rückenpasse | Einfache Nähte um Armausschnitte | Doppelt abgestepte Ärmel- und Seitennähte | Unterbrustabnäher | Rückenabnäher vom Saum zur Unterarmspitze | Ersatzknopf in Pflegeetikett eingenäht | Kustom Kit® – schwarzes Webetikett am Nacken



KUSTOM KIT®



K142 | KK142 **Men's Tailored Fit Poplin Shirt Long Sleeve**

65% Polyester / 35% Baumwolle
 34/35 (13.5), 36 (14), 37 (14.5), 38 (15), 39/40 (15.5), 41 (16), 42 (16.5), 43 (17), 44 (17.5), 45/46 (18), 47 (18.5), 48 (19), 49/50 (19.5), 51 (20), 53/54 (21), 56 (22), 58/59 (23)
 105 g/m² Kustom Kit

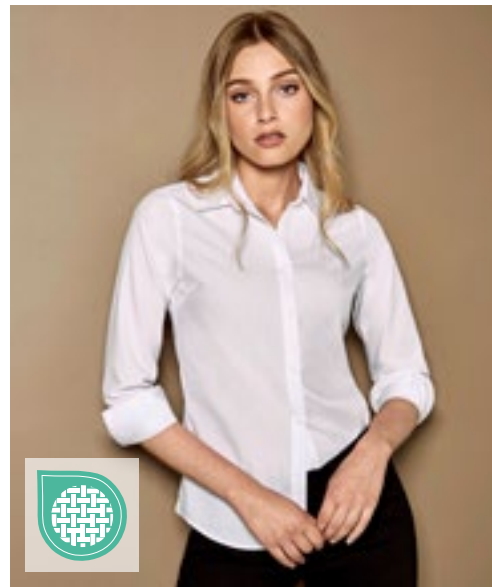
34/35, 36, 37, 38, 39/40, 41, 42, 43, 44, 45/46, 47, 48, 49/50, 51, 53/54, 56, 58/59

BLACK **WHITE**

37, 38, 39/40, 41, 42, 43, 44, 45/46, 47, 48, 49/50, 51, 53/54, 56, 58/59

LIGHT BLUE

Versiegelter Stehkragen (ohne Versteifung) | Knopfleiste mit sieben gleichfarbigen Knöpfen | Abgerundeter Saum | Rückenpasse | Einfache Nähte um Armausschnitte | Doppelt abgestepte Ärmel- und Seitennähte | Spitz zulaufende, mit zwei Knöpfen verstellbare Manschette | Aufgesetzte Tasche mit abgeschragten Ecken links neben der Brust | Ersatzknopf in Pflegeetikett eingenäht | Kustom Kit® – schwarzes Webetikett



KUSTOM KIT®

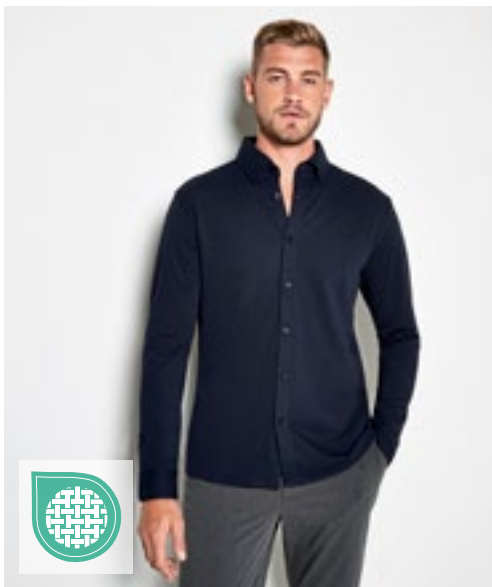


K242 | KK242 **Women's Tailored Fit Poplin Shirt Long Sleeve**

65% Polyester / 35% Baumwolle
 32 (6), 34 (8), 36 (10), 38 (12), 40 (14), 42 (16), 44 (18), 46 (20), 48 (22), 50 (24), 52 (26), 54 (28)
 105 g/m² Kustom Kit

BLACK **LIGHT BLUE** **WHITE**

Versiegelter Stehkragen (ohne Versteifung) | Knopfleiste mit sieben gleichfarbigen Knöpfen | Abgerundeter Saum | Rückenpasse | Einfache Nähte um Armausschnitte | Doppelt abgestepte Ärmel- und Seitennähte | Spitz zulaufende, mit zwei Knöpfen verstellbare Manschette | Unterbrustabnäher | Rückenabnäher vom Saum zur Unterarmspitze | Ersatzknopf in Pflegeetikett eingenäht | Kustom Kit® – schwarzes Webetikett am Nacken



KUSTOM KIT®



K143 | KK143 **Tailored Fit Superwash® 60° Pique Shirt Long Sleeve**

64% Polyester / 34% Baumwolle / 2% Elasthan

S, M, L, XL, XXL, 3XL

180/185 g/m²

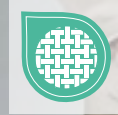
Kustom Kit

BLACK LIGHT HEATHER BLUE NAVY WHITE

Leicht taillierter Schnitt | Abgestimmter verstärkter Button-Down-Stehkragen | Abgestimmte verstärkte Bündchen mit zwei Knöpfen und spitz zulaufender Manschettenleiste | Knopfleiste mit sieben Knöpfen und Einlage | Doppelt abgesteppte Armausschnitte und Seitennähte | Verstellbare Ärmelabschlüsse | Gerade Rückenpassse mit Doppelnähten | Ersatzknöpfe am Pflegeetikett | Anhänger mit Aufdruck Superwash® 60° | Kustom Kit® – schwarzes Webetikett am Nacken



KUSTOM KIT®



K131 | KK131 **Men's Tailored Fit Business Poplin Shirt Long Sleeve**

55% Baumwolle / 45% Polyester

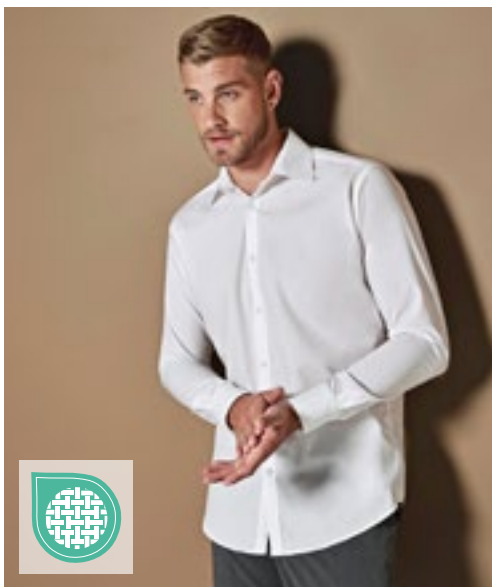
37 (S/14H), 38 (15), 39/40 (M/15H), 41 (16), 42 (L/16H), 43 (17), 44 (XL/17H), 45/46 (18), 47 (XXL/18H)

105 g/m²

Kustom Kit

BLACK WHITE

Popeline-Hemd | Ersatzknopf | Rückenpassse | Bügelleicht | Leicht ausgestellter Kragen | Herausnehmbare Kragenverstärkung



KUSTOM KIT®



K192 | KK192 **Men's Slim Fit Business Shirt Long Sleeve**

55% Baumwolle / 45% Polyester

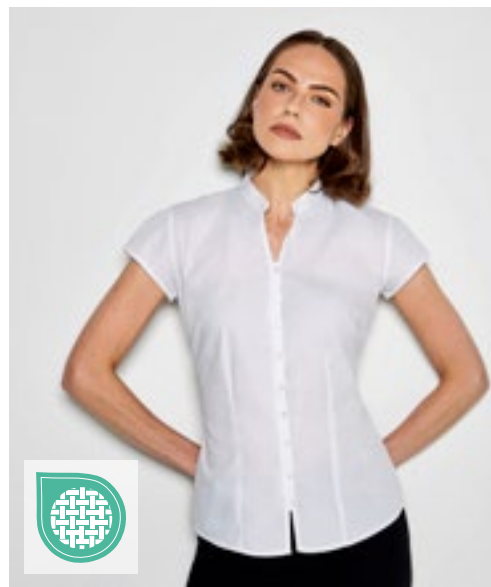
36 (14), 37 (S/14H), 38 (15), 39/40 (M/15H), 41 (16), 42 (L/16H), 43 (17), 44 (XL/17H), 45/46 (18)

105 g/m²

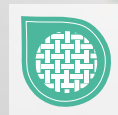
Kustom Kit

BLACK WHITE

Verstärkter Stehkragen | Einfache Naht am Ärmelansatz | Doppelnähte an Ärmeln und Seiten | Rückenpassse | Abgerundeter Saum | Zwei Abnäher auf dem Rücken | Ersatzknopf | Bügelleicht



KUSTOM KIT®



K727 | KK727 **Tailored Fit Mandarin Collar Poplin Blouse Cap Sleeve**

65% Polyester / 35% Baumwolle

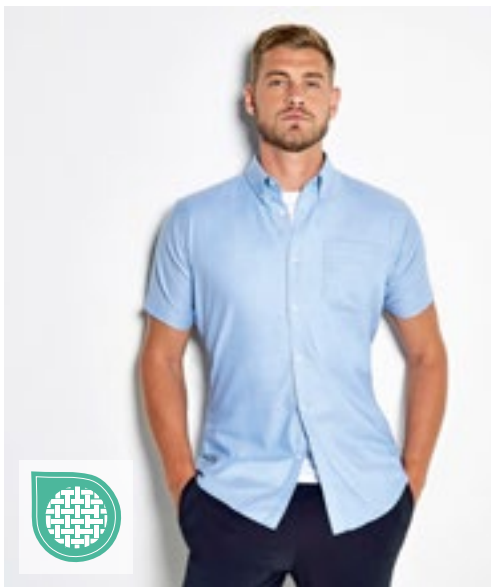
34 (XS/8), 36 (S/10), 38 (M/12), 40 (L/14), 42 (XL/16), 44 (XXL/18), 46 (3XL/20)

115 g/m²

Kustom Kit

BLACK WHITE

Baumwoll-Popeline | Ersatzknopf | Leicht verstärkter Mandarin-Kragen | Fitted | Bügelleicht | Innenliegende Knopfleiste



KUSTOM KIT®

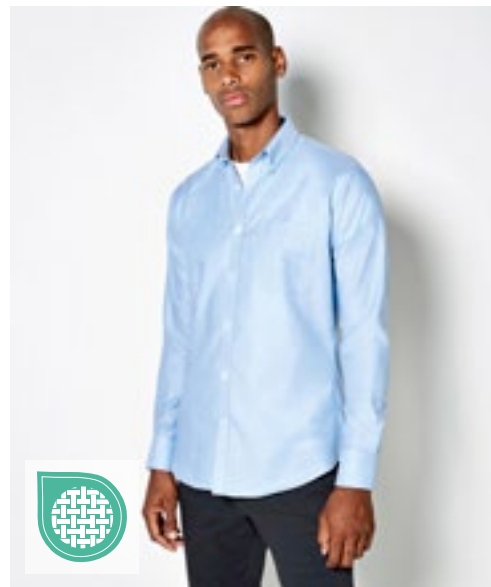


K183 | KK183 **Men's Slim Fit Workwear Oxford Shirt Short Sleeve**

70% Baumwolle / 30% Polyester
 36 (14), 37 (S/14H), 38 (15), 39/40 (M/15H), 41 (16), 42 (L/16H), 43 (17), 44 (XL/17H), 45/46 (18)
 135 g/m² Kustom Kit

LIGHT BLUE

Schmal geschnittenes, kurzärmliges Oxford-Herrenhemd | Verstärkter Button-Down-Stehkragen | Knopfleiste mit sieben Knöpfen | Rückenpasse | Abgerundeter Saum | Abnäher am Rücken | Einfache Nähte um Armausschnitte | Doppelt abgesteppte Ärmel- und Seitennähte



KUSTOM KIT®



K184 | KK184 **Men's Slim Fit Workwear Oxford Shirt Long Sleeve**

70% Baumwolle / 30% Polyester
 36 (14), 37 (S/14H), 38 (15), 39/40 (M/15H), 41 (16), 42 (L/16H), 43 (17), 44 (XL/17H), 45/46 (18)
 135 g/m² Kustom Kit

BLACK **FRENCH NAVY** **LIGHT BLUE**

Verstärkter Stehkragen | Button-Down-Kragen | Manschetten mit Knopfleiste und zwei Knöpfen | Doppelt eingeschlagene Seiten und Seitennaht (Doppelnaht) | Brusttasche links | Passe und Armausschnitte mit einfacher Naht | Abgerundeter Saum | Abnäher am Rücken | Ersatzknopf | Slim Fit und | Waschbar bis 50°C

K182 | KK182 **Men's Slim Fit Stretch Oxford Shirt Long Sleeve**

KUSTOM KIT®

58% Baumwolle / 39% Polyester / 3% Elasthan
 34/35 (13.5), 36 (14), 37 (14.5), 38 (15), 39/40 (15.5), 41 (16), 42 (16.5), 43 (17), 44 (17.5), 45/46 (18), 47 (18.5)
 143 g/m² Kustom Kit

LIGHT BLUE

Verstärkter Button-Down-Stehkragen | Zwei Abnäher hinten | Abgerundeter Saum | Rückenpasse | Manschette mit zwei Knöpfen | Passe und Armloch einfach abgesteppt | Ersatzknöpfe | Kustom Kit® – schwarzes Webetikett am Nacken



K782 | KK782 **Women's Tailored Fit Stretch Oxford Shirt Long Sleeve**

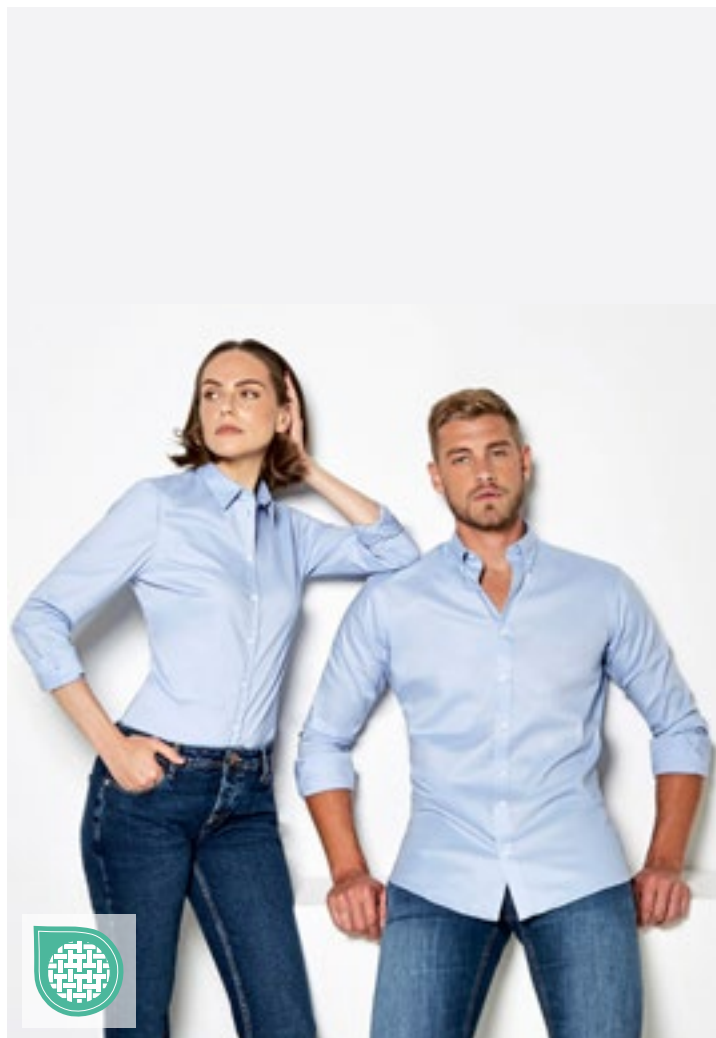
58% Baumwolle / 39% Polyester / 3% Elasthan
 32 (6), 34 (8), 36 (10), 38 (12), 40 (14), 42 (16), 44 (18), 46 (20)
 143 g/m² Kustom Kit

LIGHT BLUE

Verstärkter Stehkragen | Zwei Abnäher hinten | Zwei Brustabnäher vorn | Abgerundeter Saum | Rückenpasse | Verstellbares Ärmelbündchen mit Knopfmanschette | Ersatzknopf | Kustom Kit® – schwarzes Webetikett am Nacken



STRETCH





KUSTOM KIT.

K350 | KK350

**Men's Classic Fit
Workwear Oxford Shirt
Short Sleeve**

70% Baumwolle / 30% Polyester
34/35 (13.5), 36 (14), 37 (S/14H), 38 (15), 39/40 (M/15H), 41 (16),
42 (L/16H), 43 (17), 44 (XL/17H), 45/46 (18), 47 (XXL/18H), 48 (19),
49/50 (3XL/19H), 51 (4XL/20), 53/54 (5XL/21), 56 (6XL/22), 58/59
(7XL/26)

135 g/m² Kustom Kit



34/35, 36, 37, 38, 39/40, 41, 42, 43, 44, 45/46, 47, 48, 49/50, 51, 53/54,
56, 58/59

LIGHT BLUE WHITE

37, 38, 39/40, 41, 42, 43, 44, 45/46, 47, 48, 49/50, 51, 53/54, 56, 58/59

BLACK FRENCH NAVY ITALIAN BLUE

Brusttasche | Rückenpassse | Button-Down-Kragen | Zwei
Ersatzknöpfe | 50 °C waschbar



K360 | KK360

**Women's Tailored Fit
Workwear Oxford Shirt
Short Sleeve**

70% Baumwolle / 30% Polyester
34 (XS/8), 36 (S/10), 38 (M/12), 40 (L/14), 42 (XL/16), 44 (XXL/18),
46 (3XL/20), 48 (4XL/22), 50 (5XL/24), 52 (6XL/26), 54 (7XL/28)
135 g/m² Kustom Kit

BLACK FRENCH NAVY ITALIAN BLUE

LIGHT BLUE WHITE

Verstärkter Kragen | Ersatzknopf | Rückenpassse | Abgerundeter
Saum | Waschbar bis 50 °C



KUSTOM KIT.

K351 | KK351

**Men's Classic Fit
Workwear Oxford Shirt
Long Sleeve**

70% Baumwolle / 30% Polyester
34/35 (13.5), 36 (14), 37 (S/14H), 38 (15), 39/40 (M/15H), 41 (16),
42 (L/16H), 43 (17), 44 (XL/17H), 45/46 (18), 47 (XXL/18H), 48 (19),
49/50 (3XL/19H), 51 (4XL/20), 53/54 (5XL/21), 56 (6XL/22), 58/59
(7XL/26)

135 g/m² Kustom Kit



34/35, 36, 37, 38, 39/40, 41, 42, 43, 44, 45/46, 47, 48, 49/50, 51, 53/54,
56, 58/59

LIGHT BLUE WHITE

37, 38, 39/40, 41, 42, 43, 44, 45/46, 47, 48, 49/50, 51, 53/54, 56, 58/59

BLACK FRENCH NAVY

Rückenpassse | Zwei Ersatzknöpfe | Button-Down-Kragen |
Brusttasche | Verstellbare Ärmelabschlüsse | 50 °C waschbar



K361 | KK361

**Women's Tailored Fit
Workwear Oxford Shirt
Long Sleeve**

70% Baumwolle / 30% Polyester
32 (XXS/6), 34 (XS/8), 36 (S/10), 38 (M/12), 40 (L/14), 42 (XL/16),
44 (XXL/18), 46 (3XL/20), 48 (4XL/22), 50 (5XL/24), 52 (6XL/26), 54
(7XL/28)
135 g/m² Kustom Kit

32, 34, 36, 38, 40, 42, 44, 46, 48, 50, 52, 54

LIGHT BLUE WHITE

34, 36, 38, 40, 42, 44, 46, 48, 50, 52, 54

BLACK FRENCH NAVY

Ersatzknopf | Verstärkter Kragen | Rückenpassse | Abgerundeter
Saum | Verstellbare Ärmelabschlüsse | 50 °C waschbar





PREMIER®

BEST SELLER



PW202 | PR202 Men's Poplin Short Sleeve Shirt

65% Polyester / 35% Baumwolle
 37 (14H), 38 (15), 39,5 (15H), 41 (16), 42 (16H), 43 (17), 44,5 (17H), 46 (18), 47 (18H), 48 (19), 50 (20), 52 (21), 54 (22)
 105 g/m² Premier Workwear

37, 38, 39,5, 41, 42, 43, 44,5, 46, 47, 48, 50, 52, 54

BLACK (CA. PANTONE BLACK C) | WHITE

37, 38, 39,5, 41, 42, 43, 44,5, 46, 47, 48

AQUA	AUBERGINE	BOTTLE GREEN
BURGUNDY	DARK GREY	EMERALD
HOT PINK	KHAKI	LIGHT BLUE (CA. PANTONE 2717C)
LIME (CA. PANTONE 2304C)	MID BLUE (CA. PANTONE 2718C)	NATURAL
NAVY (CA. PANTONE 2378C)	PINK (CA. PANTONE 707C)	PURPLE
RED	ROYAL (CA. PANTONE 7686C)	SILVER (CA. PANTONE COOL GRAY 7C)
STEEL (CA. PANTONE COOL GREY 11C)	TURQUOISE (CA. PANTONE 7703C)	

Kurzen Ärmel | Pflegeleicht | Gleichfarbige Knöpfe | Offene, spitze Brusttasche links | Verstärkter, formeller Kragen | Passend zum Damen-Style PW302 | WRAP-Zertifizierung



PREMIER®

BEST SELLER



PW302 | PR302 Women's Poplin Short Sleeve Blouse

65% Polyester / 35% Baumwolle
 34 (XXS/6), 36 (XS/8), 38 (S/10), 40 (M/12), 42 (L/14), 44 (XL/16), 46 (XXL/18), 48 (3XL/20), 50 (4XL/22), 52 (5XL/24), 54 (6XL/26)
 105 g/m² (White: 115 g/m²) Premier Workwear

AQUA	AUBERGINE	BLACK (CA. PANTONE BLACK C)
BOTTLE GREEN	BURGUNDY	DARK GREY
EMERALD	HOT PINK	KHAKI
LIGHT BLUE (CA. PANTONE 2717C)	LIME (CA. PANTONE 2304C)	MID BLUE (CA. PANTONE 2718C)
NATURAL	NAVY (CA. PANTONE 2378C)	PINK (CA. PANTONE 707C)
PURPLE	RED	ROYAL (CA. PANTONE 7686C)
SILVER (CA. PANTONE COOL GRAY 7C)	STEEL (CA. PANTONE COOL GREY 11C)	TURQUOISE (CA. PANTONE 7703C)
WHITE		

Pflegeleichtes Popeline-Gewebe | Kurzen Ärmel | Gleichfarbige Knöpfe | Weicher Kragen | Abgerundeter Saum | Tailliert mit Abnähern | WRAP-Zertifizierung

BEST
SELLER



PREMIER®



PW200 | PR200 **Men's Poplin Long Sleeve Shirt**

65% Polyester / 35% Baumwolle

37 (14H), 38 (15), 39,5 (15H), 41 (16), 42 (16H), 43 (17), 44,5 (17H), 46 (18), 47 (18H), 48 (19), 50 (20), 52 (21), 54 (22)

105 g/m²

Premier Workwear

37, 38, 39,5, 41, 42, 43, 44,5, 46, 47, 48, 50, 52, 54

BLACK (CA. PANTONE BLACK C) | WHITE

37, 38, 39,5, 41, 42, 43, 44,5, 46, 47, 48

AQUA	AUBERGINE	BOTTLE GREEN
BURGUNDY	DARK GREY	EMERALD
HOT PINK	KHAKI	LIGHT BLUE (CA. PANTONE 2717C)
LIME (CA. PANTONE 2304C)	MID BLUE (CA. PANTONE 2718C)	NATURAL
NAVY (CA. PANTONE 2378C)	PINK (CA. PANTONE 707C)	PURPLE
RED	ROYAL (CA. PANTONE 7686C)	SILVER (CA. PANTONE COOL GRAY 7C)
STEEL (CA. PANTONE COOL GREY 11C)	TURQUOISE (CA. PANTONE 7703C)	

Offene, spitze Brusttasche links | Pflegeleicht | Lange Ärmel mit Knopfmanschetten | WRAP-Zertifizierung

BEST
SELLER



PREMIER®



PW300 | PR300 **Women's Poplin Long Sleeve Blouse**

65% Polyester / 35% Baumwolle

34 (XXS/6), 36 (XS/8), 38 (S/10), 40 (M/12), 42 (L/14), 44 (XL/16), 46 (XXL/18), 48 (3XL/20), 50 (4XL/22), 52 (5XL/24), 54 (6XL/26)

105 g/m² (White: 115 g/m²)

Premier Workwear

AQUA	AUBERGINE	BLACK (CA. PANTONE BLACK C)
BOTTLE GREEN	BURGUNDY	DARK GREY
EMERALD	HOT PINK	KHAKI
LIGHT BLUE (CA. PANTONE 2717C)	LIME (CA. PANTONE 2304C)	MID BLUE (CA. PANTONE 2718C)
NATURAL	NAVY (CA. PANTONE 2378C)	PINK (CA. PANTONE 707C)
PURPLE	RED	ROYAL (CA. PANTONE 7686C)
SILVER (CA. PANTONE COOL GRAY 7C)	STEEL (CA. PANTONE COOL GREY 11C)	TURQUOISE (CA. PANTONE 7703C)
WHITE		

Pflegeleicht | Abgerundeter Saum | Glänzende Knöpfe bei Farbe White, gleichfarbige bei Black | Zwei Knöpfe an den Manschetten | WRAP-Zertifizierung



PREMIER



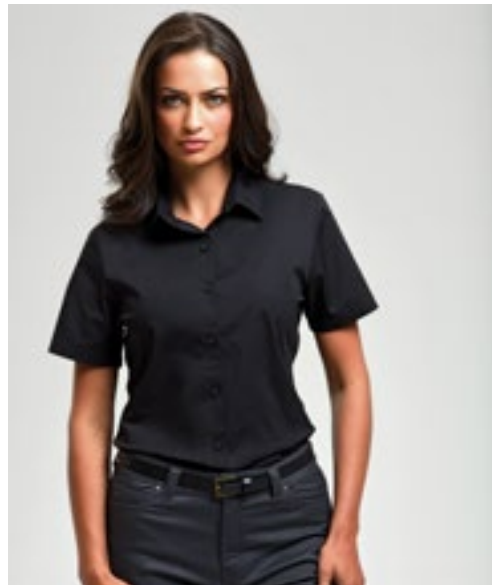
PW246 | PR246 **Men's Stretch Fit Poplin Short Sleeve Cotton Shirt**

97% Baumwolle / 3% Elasthan
XS, S, M, L, XL, XXL, 3XL, 4XL
 115 g/m²

Premier Workwear

BLACK (CA. PANTONE BLACK C) **PALE BLUE (CA. PANTONE 2717C)** **SILVER (CA. PANTONE 428C)** **WHITE**

Nahtlose Knopfleiste | Haifischkragen | Abgerundeter Saum | Weiches, dehnbares Gewebe | Figurbetonter Schnitt | Hoher Baumwollanteil



PREMIER



PW346 | PR346 **Women's Stretch Fit Poplin Short Sleeve Cotton Shirt**

97% Baumwolle / 3% Elasthan
XS, S, M, L, XL, XXL, 3XL
 115 g/m²

Premier Workwear

BLACK (CA. PANTONE BLACK C) **PALE BLUE (CA. PANTONE 2717C)** **SILVER (CA. PANTONE 428C)** **WHITE**

Nahtlose Knopfleiste | Abgerundeter Saum | Rückenabnäher für eine feminine Passform | Weiches, dehnbares Gewebe | Hoher Baumwollanteil | Kurzen Ärmel | Figurbetonter Schnitt



PREMIER



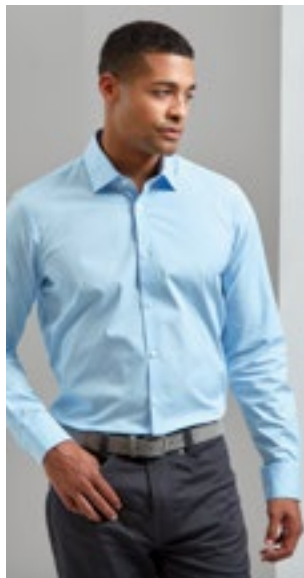
EASY CARE

PW204 | PR204 **Men's Long Sleeve Fitted Poplin Shirt**

65% Polyester / 35% Baumwolle
14,5 (37), 15 (38), 15,5 (39,5), 16 (41), 16,5 (42), 17 (43), 17,5 (44,5)
 105 g/m² Premier Workwear

BLACK (CA. P. BLACK C) **WHITE**

Eher körpernahe Passform | Verstärkter, formeller Kragen | Mit separater Tasche, die bei Bedarf angebracht werden kann | Lange Ärmel mit Knopfmanschetten | Manschetten sind auch für Manschettenknöpfe geeignet | Pflegeleicht | Ergänzend zu PW200 / PW300 | WRAP-Zertifizierung



PREMIER



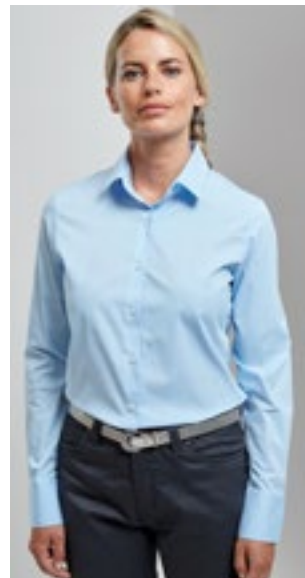
PW244 | PR244 **Men's Stretch Fit Poplin Long Sleeve Cotton Shirt**

97% Baumwolle / 3% Elasthan
XS, S, M, L, XL, XXL, 3XL, 4XL
 115 g/m²

Premier Workwear

BLACK (CA. P. BLACK C) **PALE BLUE (CA. P. 2717C)** **SILVER (CA. P. 428C)** **WHITE**

Nahtlose Knopfleiste | Haifischkragen | Abgerundeter Saum | Weiches, dehnbares Gewebe | Figurbetonter Schnitt | Hoher Baumwollanteil



PREMIER



PW344 | PR344 **Women's Stretch Fit Poplin Long Sleeve Cotton Shirt**

97% Baumwolle / 3% Elasthan
XS, S, M, L, XL, XXL, 3XL
 115 g/m²

Premier Workwear

BLACK (CA. P. BLACK C) **PALE BLUE (CA. P. 2717C)** **SILVER (CA. P. 428C)** **WHITE**

Nahtlose Knopfleiste | Abgerundeter Saum | Rückenabnäher für eine feminine Passform | Weiches, dehnbares Gewebe | Figurbetonter Schnitt | Hoher Baumwollanteil



PREMIER[®]



PW238 | PR238 **Men's Cotton Rich Oxford Stripes Shirt**

60% Baumwolle / 40% Polyester
S, M, L, XL, XXL, 3XL
 135 g/m²

Premier Workwear

OXFORD BLUE (CA. PANTONE 7453C)	WHITE/GREY (CA. PANTONE 430C)	WHITE/NAVY (CA. PANTONE 2380C)
WHITE/OXFORD BLUE (CA. PANTONE 7453C)	WHITE/PINK (CA. PANTONE 1895C)	

Klassischer Button-Down-Kragen | Innenliegendes Bündchen am Hals und Ärmelbündchen in Kontrastfarbe | Ärmelbündchen mit zwei Knöpfen und geknöpfter Ärmelschutz | Abgerundeter Saum | Hoher Baumwollanteil | Knitterfrei



PREMIER[®]



PW338 | PR338 **Women's Cotton Rich Oxford Stripes Shirt**

60% Baumwolle / 40% Polyester
XS, S, M, L, XL, XXL
 135 g/m²

Premier Workwear

OXFORD BLUE (CA. PANTONE 7453C)	WHITE/GREY (CA. PANTONE 430C)	WHITE/NAVY (CA. PANTONE 2380C)
WHITE/OXFORD BLUE (CA. PANTONE 7453C)	WHITE/PINK (CA. PANTONE 1895C)	

Kragen mit verdeckter Knopfleiste | Innenliegendes Nackenband und Ärmelbündchen in Kontrastfarbe | Ärmelbündchen mit zwei Knöpfen und geknöpfter Ärmelschutz | Abgerundeter Saum | Hoher Baumwollanteil | Abnäher an Brust und Rücken für eine feminine Passform



PREMIER[®]



PW220 | PR220 **Men's Microcheck (Gingham) Long Sleeve Cotton Shirt**

100% Baumwolle
XS, S, M, L, XL, XXL, 3XL
 115 g/m²

Premier Workwear

BLACK (CA. PANTONE BLACK C)/WHITE	LIGHT BLUE (CA. PANTONE 7451C)/WHITE	NAVY (CA. PANTONE 2766C)/WHITE
RED (CA. PANTONE 200C)/WHITE		

Gefärbtes Baumwollgarn, Popeline | Beliebtes Vichy-Muster | Figurbetonter Schnitt | Weicher Kragen | Doppelt geknöpfte Manschetten



PREMIER[®]



PW320 | PR320 **Women's Microcheck (Gingham) Long Sleeve Cotton Shirt**

100% Baumwolle
XS, S, M, L, XL, XXL, 3XL
 115 g/m²

Premier Workwear

BLACK (CA. PANTONE BLACK C)/WHITE	LIGHT BLUE (CA. PANTONE 7451C)/WHITE	NAVY (CA. PANTONE 2766C)/WHITE
RED (CA. PANTONE 200C)/WHITE		

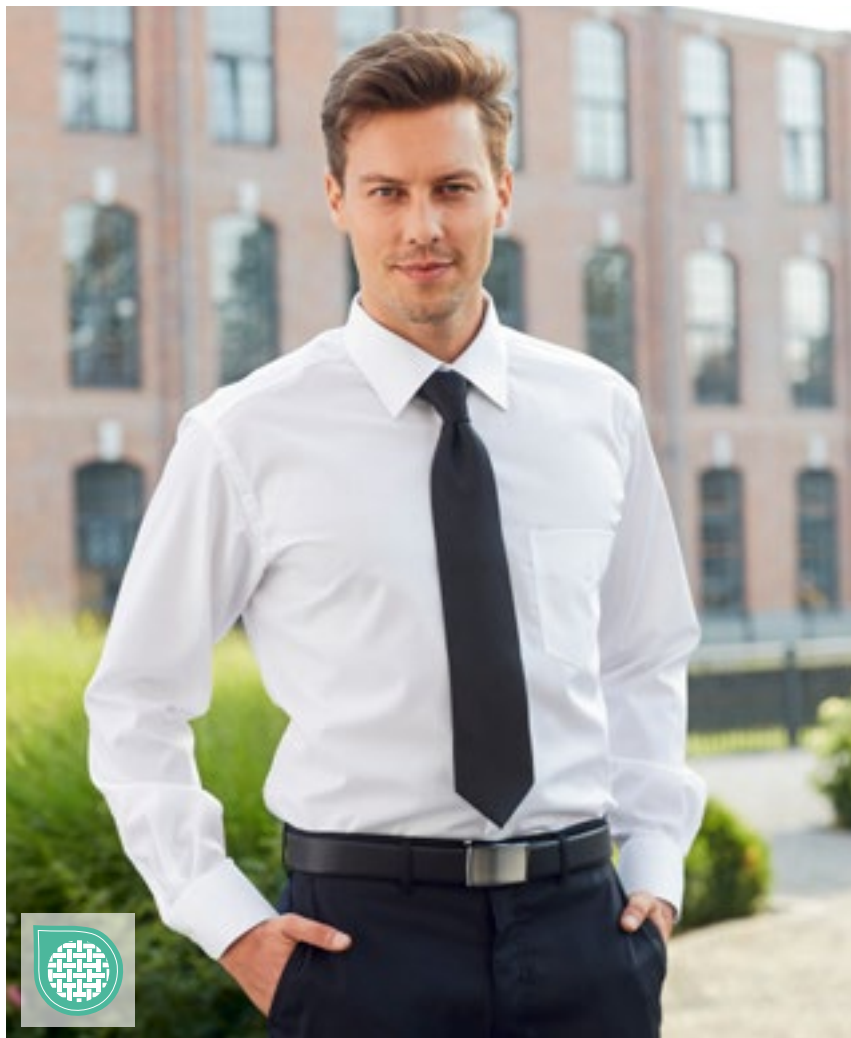
Gefärbtes Baumwollgarn, Popeline | Beliebtes Vichy-Muster | Figurbetonter Schnitt | Brustabnäher und Abnäher hinten | Abgerundeter Saum | Weicher Kragen | Doppelt geknöpfte Manschetten



CGW500 | 00500-12 **Men's Shirt Altino**

100% Baumwolle
S, M, L, XL, XXL, 3XL, 4XL
 120 g/m² CG Workwear

Hemd aus reiner Baumwolle | Hochwertige, bügelfreie Qualität
 | Modischer Schnitt mit Kentkragen | Aufgesetzte Brusttasche |
 Bügelleicht | Hoher Tragekomfort



CGW501 | 00501-12 **Ladies' Blouse Elise**

100% Baumwolle
XS, S, M, L, XL, XXL, 3XL, 4XL
 120 g/m² CG Workwear

Hemd aus reiner Baumwolle | Hochwertige, bügelfreie Qualität
 | Modisch taillierter Schnitt | Bügelleicht | Hoher Tragekomfort





TEE JAYS



TJ4000 | 4000 Men's Perfect Oxford Shirt

100% Baumwolle
S, M, L, XL, XXL, 3XL, 4XL
166 g/m²

Tee Jays

BLACK LIGHT BLUE NAVY WHITE

Taillierter Schnitt | Button-Down-Kragen | Kragen und Bündchen nahtgeschweißt | Rückenpasse mit Kellerfalte | Aufhänger innen | Abgerundeter Saum | Knöpfe mit „Tee Jays“-Branding



TEE JAYS



TJ4001 | 4001 Women's Perfect Oxford Shirt

100% Baumwolle
XS, S, M, L, XL, XXL, 3XL
166 g/m²

Tee Jays

BLACK LIGHT BLUE NAVY WHITE

Taillierter Schnitt | Button-Down-Kragen | Kragen und Bündchen nahtgeschweißt | Rückenpasse mit Kellerfalte | Aufhänger innen | Abgerundeter Saum | Knöpfe mit „Tee Jays“-Branding



TEE JAYS



STRETCH

TJ4030 | 4030 Active Stretch Shirt

91% Baumwolle / 9% Elasthan
S, M, L, XL, XXL, 3XL
175 g/m²

Tee Jays

BLACK LIGHT BLUE WHITE

Einlaufvorbehandelte Baumwolle | Gestrickter Single-Jersey | Vier-Wege-Stretch | Taillierter Schnitt | Breiter offener Kragen | Manschette in moderner Form | Rückenpasse | Feuchtigkeitsregulierendes Material | Schnelltrocknend | Einfach zu waschen und pflegeleicht



TEE JAYS



TJ4020 | 4020 **Luxury Shirt Comfort Fit**

100% Baumwolle
S, M, L, XL, XXL, 3XL, 4XL
133 g/m²

Tee Jays

LIGHT BLUE **WHITE**

Leichter Haifischkragen | Kragen und Bündchen nahtgeschweißt | Rückenpasse | Abnäher am Rücken | Abgerundeter Saum | Bügelleicht | Gefärbtes Baumwollgarn, 100/2 Twill | Knöpfe mit „Tee Jays“-Branding



TEE JAYS



TJ4021 | 4021 **Luxury Shirt Slim Fit**

100% Baumwolle
S, M, L, XL, XXL
133 g/m²

Tee Jays

BLACK **LIGHT BLUE** **WHITE**

Leichter Haifischkragen | Kragen und Bündchen nahtgeschweißt | Rückenpasse | Abnäher am Rücken | Abgerundeter Saum | Bügelleicht | Gefärbtes Baumwollgarn, 100/2 Twill | Knöpfe mit „Tee Jays“-Branding



TEE JAYS



TJ4024 | 4024 **Stretch Luxury Shirt**

96% Baumwolle / 4% Elasthan
S, M, L, XL, XXL, 3XL
113 g/m²

Tee Jays

BLACK **LIGHT BLUE** **WHITE**

Eng anliegendes Herrenoberhemd mit Stretch-Anteil | Knopf unter dem Kragen mit vollständig unsichtbarer Knopfplatzierung und 2-Knopf-Manschetten | Taillierter Schnitt | Verstärkter Kragen und verstärkte Manschetten | Rückenpasse | Abnäher am Rücken | Abgerundeter Saum



TEE JAYS



TJ4025 | 4025 **Women's Stretch Luxury Shirt**

96% Baumwolle / 4% Elasthan
XS, S, M, L, XL, XXL, 3XL
113 g/m²

Tee Jays

BLACK **LIGHT BLUE** **WHITE**

Taillierter Schnitt | Kragen und Bündchen nahtgeschweißt | Rückenpasse mit zwei Kellerfalten | Abnäher am Rücken | Abgerundeter Saum | Bügelleicht | Knöpfe mit „Tee Jays“-Branding



SOL'S
the fair spirit



L612 | 16010

**Men's Oxford-Shirt
Brisbane Short Sleeve**

70% Baumwolle / 30% Polyester

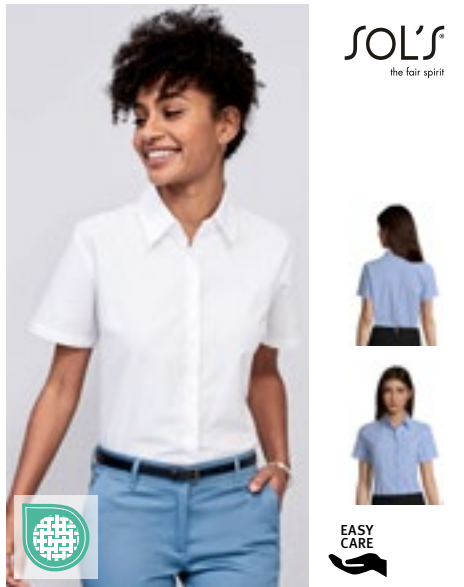
S, M, L, XL, XXL, 3XL, 4XL

135 g/m² (White: 130 g/m²)

SOL'S

BLACK	SILVER	SKY BLUE
WHITE		

Brusttasche auf Herz-Seite | Zwei Abnäher am Rücken | Kragen mit zwei Knöpfen



SOL'S
the fair spirit



L610 | 16030

**Women's Oxford-Blouse
Elite Short Sleeve**

70% Baumwolle / 30% Polyester

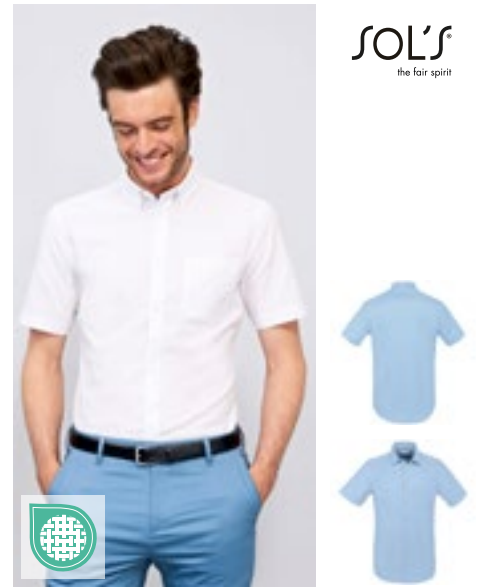
XS, S, M, L, XL, XXL, 3XL

135 g/m² (White: 130 g/m²)

SOL'S

SKY BLUE	WHITE
----------	-------

Klassischer Kragen mit zwei Knöpfen | Abnäher an der Brust



SOL'S
the fair spirit



L02921 | 02921

**Men's Brisbane Fit
Shirt**

70% Baumwolle / 30% Polyester

S, M, L, XL, XXL, 3XL

135 g/m² (White: 130 g/m²)

SOL'S

SKY BLUE	WHITE
----------	-------

Oxford-Hemd | Angepasste Passform | Brusttasche links | Button-Down-Kragen | Knopfleiste mit sieben farblich abgestimmten Knöpfen



SOL'S
the fair spirit



L613 | 16000

**Men's Oxford-Shirt
Boston Long Sleeve**

70% Baumwolle / 30% Polyester

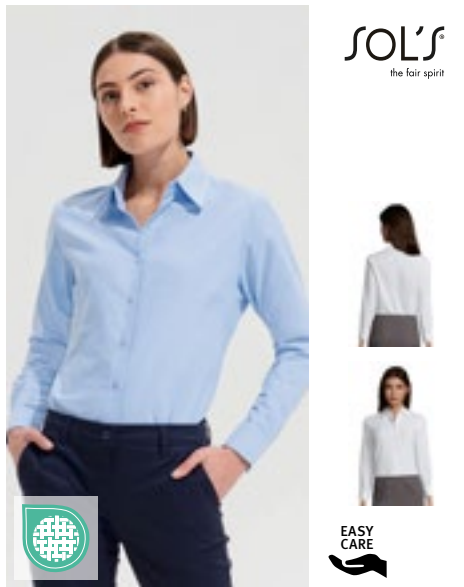
S, M, L, XL, XXL, 3XL, 4XL

135 g/m² (White: 130 g/m²)

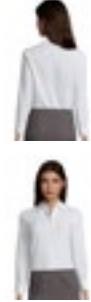
SOL'S

BLACK	SILVER	SKY BLUE
WHITE		

Verstellbare Manschetten mit zwei Knöpfen und spitz zulaufender Knopfleiste | Kragen mit zwei Knöpfen | Zwei Abnäher am Rücken | Brusttasche auf Herz-Seite



SOL'S
the fair spirit



L611 | 16020

**Women's Oxford-Blouse
Embassy Long Sleeve**

70% Baumwolle / 30% Polyester

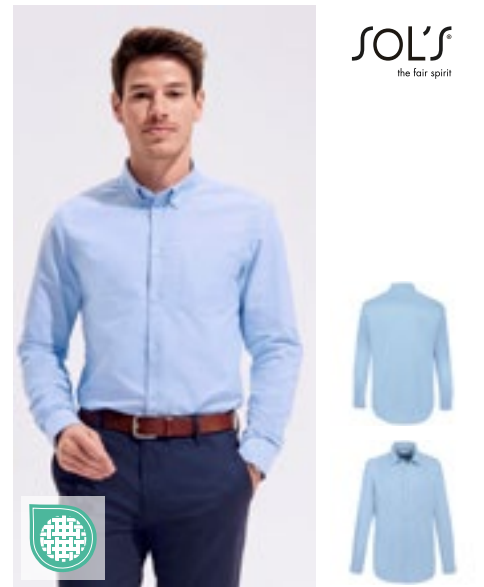
XS, S, M, L, XL, XXL, 3XL

135 g/m² (White: 130 g/m²)

SOL'S

SKY BLUE	WHITE
----------	-------

Klassischer Kragen mit zwei Knöpfen | Abgerundete, individuell anpassbare Manschetten mit zwei Knöpfen | Abnäher an der Brust



SOL'S
the fair spirit



L02920 | 02920

Men's Boston Fit Shirt

70% Baumwolle / 30% Polyester

S, M, L, XL, XXL, 3XL

135 g/m² (White: 130 g/m²)

SOL'S

SKY BLUE	WHITE
----------	-------

Angepasster Schnitt | Brusttasche links | Button-Down-Kragen | Verstellbare Ärmelbündchen mit zwei Knöpfen und Aufschlag im Kapuzinerstil | Knopfleiste mit sieben farblich abgestimmten Knöpfen



SOL'S
the fair spirit



L622 | 16050 **Popeline-Shirt Bristol Short Sleeve**

65% Polyester / 35% Baumwolle
S, M, L, XL, XXL, 3XL, 4XL
105 g/m² (White: 95 g/m²)

SOL'S

BLACK MIDDLE BLUE WHITE

Knopfleiste mit sieben farblich abgestimmten Knöpfen | Verstärkter Kragen | Brusttasche auf Herz-Seite



SOL'S
the fair spirit



L620 | 16070 **Popeline-Blouse Escape Short Sleeve**

65% Polyester / 35% Baumwolle
XS, S, M, L, XL, XXL, 3XL
105 g/m² (White: 95 g/m²)

SOL'S

BLACK DARK BLUE MIDDLE BLUE SKY BLUE WHITE

Knopfleiste mit sieben farblich abgestimmten Knöpfen | Verstärkter Kragen | Brusttasche auf Herz-Seite



SOL'S
the fair spirit



L623 | 16040 **Popeline-Shirt Baltimore Long Sleeve**

65% Polyester / 35% Baumwolle
S, M, L, XL, XXL, 3XL, 4XL
105 g/m² (White: 95 g/m²)

SOL'S

BLACK MIDDLE BLUE WHITE

Knopfleiste mit sieben farblich abgestimmten Knöpfen | Verstärkter Kragen | Brusttasche auf Herz-Seite | Einstellbare Manschetten mit zwei Knöpfen und spitz zulaufender Knopfleiste



SOL'S
the fair spirit



L621 | 16060 **Popeline-Blouse Executive Long Sleeve**

65% Polyester / 35% Baumwolle
XS, S, M, L, XL, XXL, 3XL
105 g/m² (White: 95 g/m²)

SOL'S

BLACK DARK BLUE MIDDLE BLUE SKY BLUE WHITE

Knopfleiste mit sieben farblich abgestimmten Knöpfen | Verstärkter Kragen | Brusttasche auf Herz-Seite | Einstellbare Manschetten mit zwei Knöpfen und spitz zulaufender Knopfleiste



SOL'S
the fair spirit



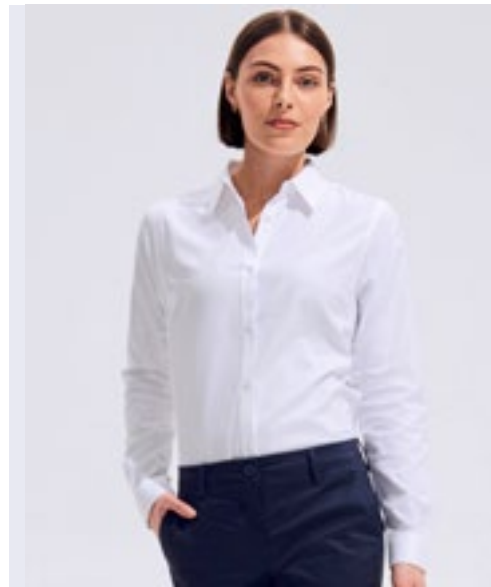
L02102 | 02102 **Men's Herringbone Shirt Brody**

82% Baumwolle / 18% Polyester
S, M, L, XL, XXL, 3XL, 4XL
125 g/m²

SOL'S

SKY BLUE **WHITE**

Texturiertes Material | Garngefärbt | Klassischer Schnitt mit schmalen Kragen | Knopfleiste mit sieben Knöpfen | Verstellbare Ärmelbündchen mit abgerundetem Saum und zwei Knöpfen | Aufschlag im Kapuzinerstil mit Knöpfen



SOL'S
the fair spirit



L02103 | 02103 **Women's Herringbone Shirt Brody**

82% Baumwolle / 18% Polyester
XS, S, M, L, XL, XXL
125 g/m²

SOL'S

SKY BLUE **WHITE**

Texturiertes Material | Garngefärbt | Passgenauer Schnitt | Abnäher an Brust und Rücken | Klassischer Kragen | Knopfleiste mit sieben Knöpfen | Abgerundete Ärmelbündchen mit einem Knopf | Aufschlag im Kapuzinerstil mit Knöpfen



SOL'S
the fair spirit



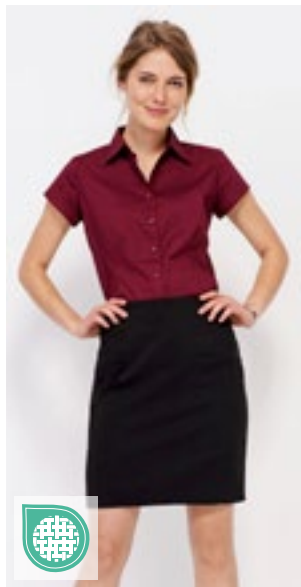
L632 | 17030 **Men's Stretch-Shirt Broadway Short Sleeve**

97% Baumwolle / 3% Elasthan
S, M, L, XL, XXL, 3XL, 4XL, 5XL
140 g/m²

SOL'S

BLACK **BRIGHT SKY** **DARK BLUE**
MEDIUM BURGUNDY **WHITE**

Knopfleiste mit sieben farblich abgestimmten Knöpfen | Figurbetonter Schnitt | Stretch-Qualität | Halb offener, italienischer Kragen mit einem Knopf



SOL'S
the fair spirit



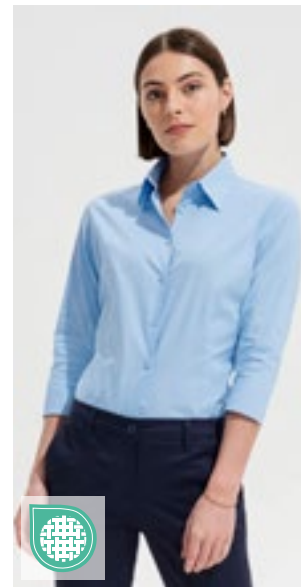
L630 | 17020 **Women's Stretch-Blouse Excess Short Sleeve**

97% Baumwolle / 3% Elasthan
XS, S, M, L, XL, XXL, 3XL
140 g/m²

SOL'S

BLACK **BRIGHT SKY** **DARK BLUE**
MEDIUM BURGUNDY **WHITE**

Ein Knopf am Kragen | Figurbetonter Schnitt | Abnäher vorne und hinten | Knopfleiste mit sieben farblich abgestimmten Knöpfen | Stretch-Qualität



SOL'S
the fair spirit



L631 | 17010 **Women's Stretch-3/4-Sleeve Blouse Effect**

97% Baumwolle / 3% Elasthan
XS, S, M, L, XL, XXL, 3XL
140 g/m²

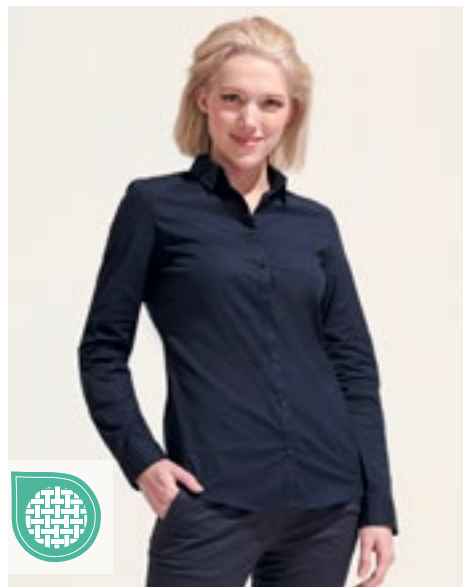
SOL'S

BLACK **BRIGHT SKY** **DARK BLUE**
MEDIUM BURGUNDY **WHITE**

Figurbetonter Schnitt | Ein Knopf am Kragen | Abnäher vorne und hinten | Knopfleiste mit sieben farblich abgestimmten Knöpfen | 3/4-Ärmel mit Schlitz und Aufschlag | Stretch-Qualität



SOL'S
the fair spirit



SOL'S
the fair spirit



L01426 | 01426 **Men's Long Sleeve Stretch Shirt Blake**

97% Baumwolle / 3% Elasthan
S, M, L, XL, XXL, 3XL, 4XL
120 g/m²

SOL'S

BLACK	DARK BLUE	LIGHT BLUE	PEARL GREY
TITANIUM GREY	WHITE		

L01427 | 01427 **Women's Long Sleeve Stretch Shirt Blake**

97% Baumwolle / 3% Elasthan
XS, S, M, L, XL, XXL
120 g/m²

SOL'S

BLACK	DARK BLUE	LIGHT BLUE	PEARL GREY
TITANIUM GREY	WHITE		

Passgenauer Schnitt | Zwei Abnäher an Taille und Rücken | Modisch-moderner Kragen | Knopfleiste mit acht Knöpfen Ton-in-Ton | Manschetten mit zwei Knöpfen

Figurbetonter Schnitt | Klassischer Kragen | Knopfleiste mit acht Knöpfen Ton-in-Ton | Manschetten mit einem Knopf | Abnäher vorne und hinten

L634 | 17015 **Women's Long Sleeved Stretch Shirt Eden**

97% Baumwolle / 3% Elasthan
XS, S, M, L, XL, XXL, 3XL
140 g/m²

SOL'S

BLACK	BRIGHT SKY	DARK BLUE
WHITE		

Verstellbarer Armabschluss mit 2 Knöpfen und spitz zulaufender Knopfleiste | Figurbetonter Schnitt | Knopfleiste mit sieben farblich abgestimmten Knöpfen



SOL'S
the fair spirit



L633 | 17000 **Men's Stretch-Shirt Brighton Long Sleeve**

97% Baumwolle / 3% Elasthan
S, M, L, XL, XXL, 3XL, 4XL, 5XL
140 g/m²

SOL'S

BLACK	BRIGHT SKY	DARK BLUE
WHITE		

S, M, L, XL, XXL, 3XL, 4XL

MEDIUM BURGUNDY

Knopfleiste mit sieben farblich abgestimmten Knöpfen | Stretch-Qualität | Geknöpfte Manschette mit spitz zulaufender Knopfleiste | Figurbetonter Schnitt | Halb offener, italienischer Kragen mit einem Knopf





NEW
COLOUR 

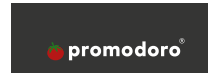
E6300 | 6300 **Men's Poplin Shirt Short Sleeve**

55% Baumwolle / 45% Polyester
S, M, L, XL, XXL, 3XL, 4XL, 5XL
120 g/m²

Promodoro

BLACK	LIGHT BLUE	NAVY	STEEL GREY (SOLID)
WHITE			

Kurzarm-Hemd | Kent-Kragen | Knopfleiste mit Knöpfen Ton in Ton | Doppelte Rückenpasse | Abgerundeter Saum | Grössenetikett seitlich im Nacken | Separate Brusttasche | Klassische Schnittführung | Pflegeleichtes Mischgewebe | Poplin | Easy-Care-Ausrüstung | Bis 60 ° waschbar | Ersatzknopf | Einzel verpackt in exklusiver Kartonage, Kartonage kann auch als Bügel verwendet werden



NEW
COLOUR 

E6305 | 6305 **Women's Poplin Shirt Short Sleeve**

55% Baumwolle / 45% Polyester
XS, S, M, L, XL, XXL, 3XL
120 g/m²

Promodoro

BLACK	LIGHT BLUE	NAVY	STEEL GREY (SOLID)
WHITE			

Kurzarm-Bluse | Kent-Kragen | Knopfleiste mit Knöpfen Ton in Ton | Doppelte Rückenpasse | Abgerundeter Saum | Grössenetikett seitlich im Nacken | Separate Brusttasche | Klassische Schnittführung | Leicht tailliert | Pflegeleichtes Mischgewebe | Poplin | Easy-Care-Ausrüstung | Bis 60 ° waschbar | Einzel verpackt in exklusiver Kartonage, Kartonage kann auch als Bügel verwendet werden



NEW
COLOUR 

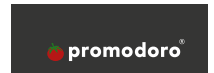
E6310 | 6310 **Men's Poplin Shirt Long Sleeve**

55% Baumwolle / 45% Polyester
S, M, L, XL, XXL, 3XL, 4XL, 5XL
120 g/m²

Promodoro

BLACK	LIGHT BLUE	NAVY	STEEL GREY (SOLID)
WHITE			

Langarm-Hemd | Kent-Kragen | Knopfleiste mit Knöpfen Ton-in-Ton | Doppelte Rückenpasse | Abgerundeter Saum | Grössenetikett seitlich im Nacken | Verstellbare 2-Knopf-Manschette (Sportmanschette) | Armschlitz mit Knopf | Separate Brusttasche | Klassische Schnittführung | Pflegeleichtes Mischgewebe | Poplin | Easy-Care-Ausrüstung | Waschbarkeit bis 60° | Ersatzknöpfe | Einzel verpackt in exklusiver Kartonage, Kartonage kann auch als Bügel verwendet werden



NEW
COLOUR 

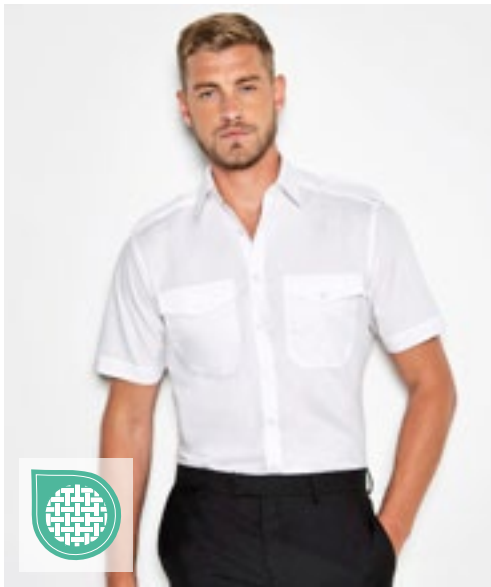
E6315 | 6315 **Women's Poplin Shirt Long Sleeve**

55% Baumwolle / 45% Polyester
XS, S, M, L, XL, XXL, 3XL
120 g/m²

Promodoro

BLACK	LIGHT BLUE	NAVY	STEEL GREY (SOLID)
WHITE			

Langarm-Bluse | Kent-Kragen | Knopfleiste mit Knöpfen Ton-in-Ton | Doppelte Rückenpasse | Abgerundeter Saum | Grössenetikett seitlich im Nacken | Verstellbare 2-Knopf-Manschette (Sportmanschette) | Armschlitz mit Knopf | Separate Brusttasche | Klassische Schnittführung | Leicht tailliert | Pflegeleichtes Mischgewebe | Poplin | Easy-Care-Ausrüstung | Waschbarkeit bis 60° | Ersatzknöpfe | Einzel verpackt in exklusiver Kartonage, Kartonage kann auch als Bügel verwendet werden



KUSTOM KIT®



EASY

K133 | KK133 **Men's Tailored Fit Pilot Shirt Short Sleeve**

55% Baumwolle / 45% Polyester

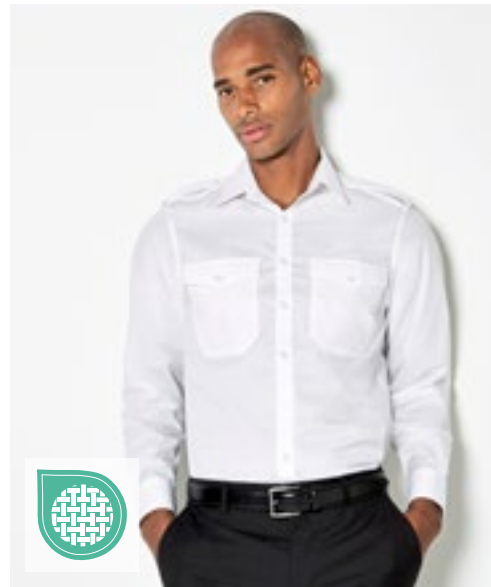
37 (S/14H), 38 (15), 39/40 (M/15H), 41 (16), 42 (L/16H), 43 (17), 44 (XL/17H), 45/46 (18), 47 (XXL/18H), 48 (19), 49/50 (3XL/19H)

105 g/m²

Kustom Kit

WHITE

Verstärkter Kragen | Bügelleicht | Doppelt gefaltete Seiten- und Ärmelsäume | Zwei Brusttaschen mit Button-Down-Taschenklappen | Stiftehalter in der linken Tasche | Button-Down-Schulterklappen | Passe und Ärmelöffnungen mit Einzelnaht | Gerader Saum | Ersatzknopf



KUSTOM KIT®



EASY

K134 | KK134 **Men's Tailored Fit Pilot Shirt Long Sleeve**

55% Baumwolle / 45% Polyester

37 (S/14H), 38 (15), 39/40 (M/15H), 41 (16), 42 (L/16H), 43 (17), 44 (XL/17H), 45/46 (18), 47 (XXL/18H), 48 (19), 49/50 (3XL/19H)

105 g/m²

Kustom Kit

WHITE

Verstärkter Kragen | Bügelleicht | Doppelt gefaltete Seiten- und Ärmelsäume | Manschetten mit einem Knopf | Zwei Brusttaschen mit Button-Down-Taschenklappen | Stiftehalter in der linken Tasche | Button-Down-Schulterklappen | Passe und Ärmelöffnungen mit Einzelnaht | Gerader Saum | Ersatzknopf

MATERIAL

PEPELINE

ein leichtes und vielseitiges Gewebe; gilt aufgrund seiner hohen Dichte als besonders widerstandsfähig.

TWILL

weiches und fließendes Gewebe in Körperbindungen, welches eine schräg verlaufende Struktur aufzeigt. Weiße Hemden aus Twill-Stoff sind meist blickdichter als Popeline-Hemden. Sie eignen sich vor allem dann, wenn kein Sakko oder etwas anderes über das Hemd getragen wird.

FIL Á FIL

beliebte Hemden-Webart, die dank der engen Leinwandbindung sehr strapazierfähig ist. Außerdem zeichnet sich der „bunt gewebte“ Stoff, wie er auch genannt wird, durch einen leichten Sprenkel-Effekt aus, mit dem sich spannende Akzente setzen lassen.

OXFORD

soft und kräftig zugleich, mit stark strukturierter Optik. Der Baumwollstoff in Leinwandbindung macht Hemden strapazierfähig und trotzdem weich. Seine besondere Farbe erhält es durch den Mix aus farbigen und weißen Fäden in Kette und Schuss.

DENIM

robustes Baumwollgewebe, das nicht nur für Jeanshosen, sondern auch für Hemden und Jacken verwendet wird. Bei der Kettkörperbindung ist der Kettfaden Indigo gefärbt, während der Schussfaden weiß bleibt. Daraus ergibt sich der typische blaue Farbton.

FLANELL

locker-leichtes Gewebe mit angenehm weichem Griff und wärmendem Tragegefühl; gleichzeitig sehr strapazierfähig. Flanell wird gerne bei sportlichen Hemden eingesetzt, sehr häufig in Verbindung mit Karos (Holzfäller-Optik).



 PREMIER®



EASY CARE 

PW212 | PR212 Pilot Shirt Short Sleeve

65% Polyester / 35% Baumwolle

37 (14H), 38 (15), 39,5 (15H), 41 (16), 42 (16H), 43 (17), 44,5 (17H), 46 (18), 47 (18H), 48 (19)

105 g/m²

Premier Workwear

BLACK LIGHT BLUE (CA. P. 2717C) WHITE

Zwei Brusttaschen mit geknöpften Klappen | Verstärkter Kragen | PW715 nicht im Lieferumfang enthalten | Linke Brusttasche mit Stifttasche | Pflegeleicht | WRAP-Zertifizierung



 PREMIER®



EASY CARE 



PW312 | PR312 Women's Pilot Shirt Short Sleeve

65% Polyester / 35% Baumwolle

36 (8), 38 (10), 40 (12), 42 (14), 44 (16), 46 (18), 48 (20), 50 (22), 52 (24), 54 (26)

115 g/m²

Premier Workwear

WHITE

Riegel für Epauletten | Zwei Brusttaschen mit geknöpften Klappen | Linke Brusttasche mit Stifttasche | Pflegeleicht | WRAP-Zertifizierung



 PREMIER®



EASY CARE 

PW210 | PR210 Pilot Shirt Long Sleeve

65% Polyester / 35% Baumwolle

37 (14H), 38 (15), 39,5 (15H), 41 (16), 42 (16H), 43 (17), 44,5 (17H), 46 (18), 47 (18H), 48 (19)

105 g/m²

Premier Workwear

BLACK (CA. P. BLACK C) LIGHT BLUE (CA. P. 2717C) WHITE

PW715 nicht im Lieferumfang enthalten | Verstärkter Kragen | Zwei Brusttaschen mit geknöpften Klappen | Linke Brusttasche mit Stifttasche | Lange Ärmel mit Knopfmanschetten | Pflegeleicht | WRAP-Zertifizierung



 PREMIER®



EASY CARE  

PW310 | PR310 Women's Long Sleeve Pilot Shirt

65% Polyester / 35% Baumwolle

36 (8), 38 (10), 40 (12), 42 (14), 44 (16), 46 (18), 48 (20), 50 (22), 52 (24), 54 (26)

115 g/m²

Premier Workwear

WHITE

Langärmeliges, pflegeleichtes Pilotenshirt für Damen | Verstärkter Kragen | Zwei Brusttaschen mit geknöpften Klappen | Linke Brusttasche mit Stifttasche | Lange Ärmel | Riegel für Epauletten auf den Schultern | Pflegeleicht | Herrenmodell: PR210 | WRAP-Zertifizierung



 PREMIER®



PW715 | PR715 Epaulettes

100% Polyester

ca. 10 x 6 cm

Premier Workwear

BLACK (CA. P. BLACK C) NAVY (CA. P. 2378C)

Passend zu Hemden PW212 und PW210 bzw. Bluse PW312 | Klettverschluss | Veredelbar | Doppelpack

HANDWERK



BUILD YOUR BRAND	47
BURNSIDE	47
SOL'S	48
KUSTOM KIT	48
HENBURY	49

W596 49





BURNSIDE.



BU9203 | 9203 **Buffalo Plaid Woven Shirt**

55% Baumwolle / 45% Polyester
S, M, L, XL, XXL, 3XL
96 g/m²

Burnside



Zwei Brusttaschen mit Patten | Absteppung vorn und an der Passe | Gesäumte Ärmel | Kettenstich am Saum



BUILD YOUR BRAND



BY031 | BY031 **Checked Flannel Shirt**

100% Baumwolle
S, M, L, XL, XXL
120 g/m²

Build Your Brand



Flanell aus 100% Baumwolle | Neutrales Größenlabel ohne Branding, für Nackendruck geeignet | Modisches Karomuster | Zwei Taschen auf der Brust | Jersey-Halbmond



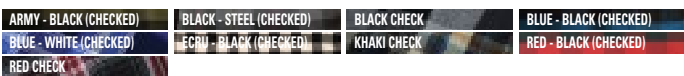
BURNSIDE.



BU8210 | 8210 **Woven Plaid Flannel Shirt**

80% Baumwolle / 20% Polyester
S, M, L, XL, XXL, 3XL
180 g/m²

Burnside



Zwei Brusttaschen mit geknöpften Klappen | Rückseitige Halbmondpasse | Einfassung am Saum | Manschetten und aufrollbare Ärmel



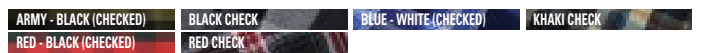
BURNSIDE.



BU5210 | 5210 **Ladies' Woven Plaid Flannel Shirt**

80% Baumwolle / 20% Polyester
S, M, L, XL, XXL, 3XL
180 g/m²

Burnside



Damenschnitt | Zwei Brusttaschen mit Knopfklappe | Aufrollbare Ärmel | Knopf-bündchen | Verlängertes Rückenteil

SOL'S®
the fair spirit



L02763 | 02763 **Men's Shirt Burma**

100% Baumwolle

S, M, L, XL, XXL, 3XL

110 g/m²

SOL'S

CHESTNUT | **DARK BLUE** | WHITE

Gerade geschnitten | Zwei Brusttaschen mit geknöpften Klappen | Gerade Manschetten mit einem Knopf | Aufschlag im Kapuzenstil mit Knöpfen | Knopfleiste mit sieben Knöpfen | Lasche zum Verstellen der Ärmellänge



KUSTOM KIT®



K140 | KK140 **Men's Classic Fit Workforce Shirt Long Sleeve**

65% Polyester / 35% Baumwolle

37 (S/14H), 38/40 (M/15-15H), 41/42 (L/16-16H), 43/44 (XL/17-17H), 45/47 (XXL/18-18H), 49/50 (3XL/19H)

115 g/m²

Kustom Kit

BLACK | **WHITE**

Bügelleicht | Abgerundeter Saum | Aufgestellter Button-Down-Kragen | Verstärkter Kragen | Doppelnähte an Ärmeln und Seiten | Einfache Naht am Ärmelansatz | Rückenpasse | Ersatzknopf | Tasche optional | Popeline-Hemd





HENBURY



W595 | H595 **Men's Wicking Short Sleeve Shirt**

100% Polyester
S, M, L, XL, XXL, 3XL, 4XL
 115 g/m² Henbury

BLACK **NAVY**

Passform Regular | Gleichfarbige Knöpfe | Brusttasche links | 1-farbige Rückenpasse | Ständig feuchtigkeitsregulierendes Cofrex/Pufy®-Garn aus Polyester | Antibakteriell | UV-Sonnenschutz >50 | Schnell trocknend | Pflegeleicht / Bügelleicht | Hervorragende Farbbeständigkeit | Sublimierbar in White



HENBURY



W596 | H596 **Ladies' Wicking Short Sleeve Shirt**

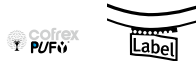
100% Polyester
XS, S, M, L, XL, XXL, 3XL, 4XL
 115 g/m² Henbury

BLACK **NAVY**

Passform Regular | Gleichfarbige Knöpfe | Abnäher vorne und hinten | Geformte Seitennähte | Schweißtransportierendes Cofrex/Pufy® Polyester-Garn | Antibakteriell | UV-Sonnenschutz >50 | Schnell trocknend | Pflegeleicht / Bügelleicht | Hervorragende Farbbeständigkeit | Sublimierbar in White



HENBURY



W590 | H590 **Men's Wicking Long Sleeve Shirt**

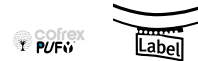
100% Polyester
S, M, L, XL, XXL, 3XL, 4XL
 115 g/m² Henbury

BLACK **NAVY**

Passform Regular | Gleichfarbige Knöpfe | Schweißtransportierendes Cofrex/Pufy® Polyester-Garn | Antibakteriell | Hält den Träger frisch und trocken | UV-Sonnenschutz >50 | Schnell trocknend | Pflegeleicht / Bügelleicht | Hervorragende Farbbeständigkeit | Entfernbare Nackenlabel für einfaches Umlabeln | Brusttasche | Verstellbare Ärmelabschlüsse | Sublimierbar in White



HENBURY



W591 | H591 **Ladies' Wicking Long Sleeve Shirt**

100% Polyester
XS, S, M, L, XL, XXL, 3XL, 4XL
 115 g/m² Henbury

BLACK **NAVY**

Schweißtransportierendes Cofrex/Pufy® Polyester-Garn | Antibakteriell | UV-Sonnenschutz >50 | Schnell trocknend | Pflegeleicht / Bügelleicht | Hervorragende Farbbeständigkeit | Heraustrennbare Nackenlabel | Hält den Träger frisch und trocken | Geformte Seitennähte | Verstellbare Ärmelabschlüsse | Abnäher vorne und hinten | Sublimierbar in White

GASTRO



BARGEAR	51
HENBURY	53
CG WORKWEAR	54
KARLOWSKY	57
LE CHEF PREP	57
LE CHEF PROFESSIONAL	58
PREMIER	58
CG WORKWEAR	59
PREMIER	60
KARLOWSKY	64
SOL'S	65

CGW560 56





K120 | KK120 **Men's Tailored Fit Shirt Short Sleeve**
 57% Baumwolle / 40% Polyester / 3% Elasthan
 37 (S/14H), 38/40 (M/15-15H), 41/42 (L/16-16H), 43/44 (XL/17-17H), 45/47 (XXL/18-18H)
 120 g/m² Bargear

BLACK

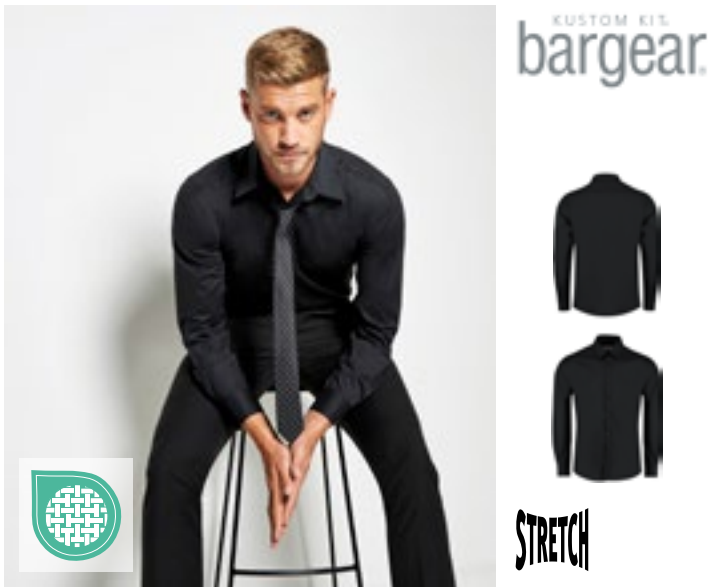
Leicht verstärkter Kragen | Stretch-Material für angenehmen Tragekomfort | Abgerundeter Saum | Ersatzknopf



K735 | KK735 **Women's Tailored Fit Shirt Short Sleeve**
 57% Baumwolle / 40% Polyester / 3% Elasthan
 34 (XS/8), 36 (S/10), 38 (M/12), 40 (L/14), 42 (XL/16), 44 (XXL/18), 46 (3XL/20)
 120 g/m² Bargear

BLACK

Verdeckte Knopfleiste | Leicht verstärkter Kragen | Leicht taillierter Schnitt | Abgerundeter Saum | Ersatzknopf | Stretch-Material für angenehmen Tragekomfort



K121 | KK121 **Men's Tailored Fit Shirt Long Sleeve**
 57% Baumwolle / 40% Polyester / 3% Elasthan
 37 (S/14H), 38/40 (M/15-15H), 41/42 (L/16-16H), 43/44 (XL/17-17H), 45/47 (XXL/18-18H)
 120 g/m² Bargear

BLACK

Leicht verstärkter Kragen | Verstellbare Ärmelabschlüsse | Stretch-Material für angenehmen Tragekomfort | Ersatzknopf | Abgerundeter Saum



K738 | KK738 **Women's Tailored Fit Shirt Long Sleeve**
 57% Baumwolle / 40% Polyester / 3% Elasthan
 34 (XS/8), 36 (S/10), 38 (M/12), 40 (L/14), 42 (XL/16), 44 (XXL/18), 46 (3XL/20)
 120 g/m² Bargear

BLACK

Verstellbare Ärmelabschlüsse | Stretch-Material für angenehmen Tragekomfort | Leicht verstärkter Kragen | Ersatzknopf | Abgerundeter Saum



K122 | KK122 **Men's Tailored Fit Mandarin Collar Shirt Short Sleeve**

57% Baumwolle / 40% Polyester / 3% Elasthan
 37 (S/14H), 38/40 (M/15-15H), 41/42 (L/16-16H), 43/44 (XL/17-17H), 45/47 (XXL/18-18H)
 120 g/m² Bargear

BLACK

Abgerundeter Saum | Stretch-Material für angenehmen Tragekomfort | Verdeckte Knopfleiste | Leicht verstärkter Asia-Kragen | Ersatzknopf



K736 | KK736 **Women's Tailored Fit Shirt Mandarin Collar Short Sleeve**

57% Baumwolle / 40% Polyester / 3% Elasthan
 34 (XS/8), 36 (S/10), 38 (M/12), 40 (L/14), 42 (XL/16), 44 (XXL/18), 46 (3XL/20)
 120 g/m² Bargear

BLACK

Abgerundeter Saum | Stretch-Material für angenehmen Tragekomfort | Leicht verstärkter Mandarin-Kragen | Verdeckte Knopfleiste | Ersatzknopf



K123 | KK123 **Men's Tailored Fit Mandarin Collar Shirt Long Sleeve**

57% Baumwolle / 40% Polyester / 3% Elasthan
 37 (S/14H), 38/40 (M/15-15H), 41/42 (L/16-16H), 43/44 (XL/17-17H), 45/47 (XXL/18-18H)
 120 g/m² Bargear

BLACK

Stretch-Material für angenehmen Tragekomfort | Verdeckte Knopfleiste | Ersatzknopf | Abgerundeter Saum | Leicht verstärkter Mandarin-Kragen



K740 | KK740 **Women's Tailored Fit Shirt Mandarin Collar Long Sleeve**

57% Baumwolle / 40% Polyester / 3% Elasthan
 34 (XS/8), 36 (S/10), 38 (M/12), 40 (L/14), 42 (XL/16), 44 (XXL/18), 46 (3XL/20)
 120 g/m² Bargear

BLACK

Stretch-Material für angenehmen Tragekomfort | Verdeckte Knopfleiste | Leicht verstärkter Mandarin-Kragen | Ersatzknopf | Abgerundeter Saum



HENBURY



W592 | H592

Men's Mandarin Shirt Roll Tab Sleeve

100% Polyester
S, M, L, XL, XXL
 115 g/m²

Henbury

BLACK

Mandarin-Kragen | Aufrollbare Ärmel mit Lasche | Feuchtigkeitsaufnehmendes Cofrex/PUFY®-Garn | Antibakteriell | Herausrennbares Markenetikett | Passform Regular | Gleichfarbige Knöpfe | Verstellbare Ärmelabschlüsse, Ärmelschildchen | UV-Schutzfaktor > 50 | Schnell trocknend | Pflegeleicht | Hervorragende Farbbeständigkeit



HENBURY



W593 | H593

Ladies' Mandarin Shirt Roll Tab Sleeve

100% Polyester
S, M, L, XL, XXL
 115 g/m²

Henbury

BLACK

Mandarin-Kragen | Aufrollbare Ärmel mit Lasche | Feuchtigkeitsaufnehmendes Cofrex/PUFY®-Garn | Antibakteriell | Herausrennbares Markenetikett | Passform Regular | Gleichfarbige Knöpfe | Einstellbare Armabschlüsse | UV-Schutzfaktor > 50 | Schnell trocknend | Pflegeleicht | Hervorragende Farbbeständigkeit



STRETCH



CGW580 | 00580-15 **Men's Shirt Pretoro**

49% Baumwolle / 49% Polyester / 2% Elastolefin
S, M, L, XL, XXL, 3XL, 4XL, 5XL
 125 g/m²

CG Workwear

BLACK | **WHITE**

Slim Fit und | Stehkragen | Langärmelig | Hoher Tragekomfort durch Stretchanteil | Bis 95°C waschbar | Bügelfrei | Industriewäsche- und finishertauglich



STRETCH



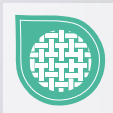
CGW590 | 00590-15 **Ladies' Blouse Corvara**

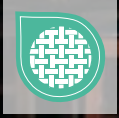
49% Baumwolle / 49% Polyester / 2% Elastolefin
XS, S, M, L, XL, XXL, 3XL, 4XL, 5XL
 125 g/m²

CG Workwear

BLACK | **WHITE**

Slim Fit und | Stehkragen | Langärmelig | Hoher Tragekomfort durch Stretchanteil | Bis 95°C waschbar | Bügelfrei | Industriewäsche- und finishertauglich





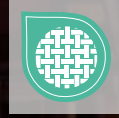
CGW615 | 00615-15 **Men's Shirt Navelli**

49% Baumwolle / 49% Polyester / 2% Elastolefin
 S, M, L, XL, XXL, 3XL, 4XL, 5XL
 125 g/m²

CG Workwear

BLACK WHITE

Bequeme Passform | Kent-Kragen | Brusttasche | Hoher Tragekomfort durch Stretchanteil | Bis 95°C waschbar | Bügelfrei | Industrieräsche- und finishertauglich



CGW625 | 00625-15 **Ladies' Blouse Scerni**

49% Baumwolle / 49% Polyester / 2% Elastolefin
 XS, S, M, L, XL, XXL, 3XL, 4XL, 5XL
 125 g/m²

CG Workwear

BLACK WHITE

Bequeme Passform | Kent-Kragen | Langärmelig | Hoher Tragekomfort durch Stretchanteil | Bis 95°C waschbar | Bügelfrei | Industrieräsche- und finishertauglich



CGW600 | 00600-15 **Ladies' Blouse Troina**

49% Baumwolle / 49% Polyester / 2% Elastolefin
 XS, S, M, L, XL, XXL, 3XL, 4XL, 5XL
 125 g/m²

CG Workwear

BLACK WHITE

Bequeme Passform | Kent-Kragen | 3/4 Arm | Hoher Tragekomfort durch Stretchanteil | Bis 95°C waschbar | Bügelfrei | Industrieräsche- und finishertauglich



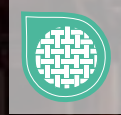
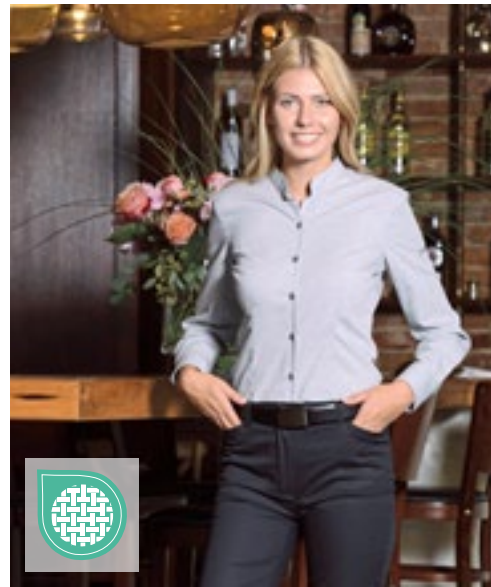
CGW540 | 00540-14 **Men's Shirt San Buono**

50% Baumwolle / 50% Polyester
S, M, L, XL, XXL, 3XL, 4XL
140 g/m²

CG Workwear

DARK GREY **LIGHT GREY**

Slim Fit und | Stehkragen | Fein meliertes Gewebe | Bis 95°C waschbar | Industrieräsche- und finishertauglich



CGW550 | 00550-14 **Ladies' Blouse Pacentro**

50% Baumwolle / 50% Polyester
S, M, L, XL, XXL, 3XL, 4XL
140 g/m²

CG Workwear

DARK GREY **LIGHT GREY**

Slim Fit und | Stehkragen | Fein meliertes Gewebe | Bis 95°C waschbar | Industrieräsche- und finishertauglich



CGW560 | 00560-14 **Men's Shirt Borello**

50% Baumwolle / 50% Polyester
S, M, L, XL, XXL, 3XL, 4XL
140 g/m²

CG Workwear

DARK GREY **LIGHT GREY**

Slim Fit und | Kent-Kragen | Fein meliertes Gewebe | Bis 95°C waschbar | Industrieräsche- und finishertauglich



CGW570 | 00570-14 **Ladies' Blouse Meri**

50% Baumwolle / 50% Polyester
S, M, L, XL, XXL, 3XL, 4XL
140 g/m²

CG Workwear

DARK GREY **LIGHT GREY**

Slim Fit und | Kent-Kragen | Fein meliertes Gewebe | Bis 95°C waschbar | Industrieräsche- und finishertauglich



KARLOWSKY®



NEW
COLOUR



EASY
CARE

KY103 | JM 26 **Kochhemd New Identity**

50% Polyester / 50% Baumwolle
46, 48, 50, 52, 54, 56, 58, 60, 62, 64
150 g/m²

Karlowsky

ANTHRACITE (CA. P. 7540C)	BLACK (CA. PANTONE 419C)	NAVY (CA. PANTONE 533C)
WHITE		

Köpergewebe, 150 g/m² | Hochveredelt, gekrumpft, waschecht, pflegeleicht | Kochhemd aus besonders leichtem Stoff | Hellgraue Kontrastnähte, modischer Stehkragen und Zierriegel an den Schultern | Druckknöpfe | Brusttasche | Zwei Stiftfächer neben der Brusttasche | Hochkrempeln und einfaches Fixieren der Ärmel durch zusätzliche Befestigungsriegel | Industrewäschetauglich | Bis 95°C waschbar | Navy: Nicht bleichen



LF120M | DF120M **Men's Prep Shirt**

65% Polyester / 35% Baumwolle
XS, S, M, L, XL, XXL
115 g/m²

Le Chef Prep

STORM GREY/BLACK	WHITE
------------------	-------

Schmal geschnittenes Hemd mit Staycool-System | Leichtes Baumwollmischgewebe mit kurzen Ärmeln



LF120F | DF120F **Ladies' Prep Shirt**

65% Polyester / 35% Baumwolle
XS, S, M, L, XL, XXL
115 g/m²

Le Chef Prep

STORM GREY/BLACK

Feminin geschnittenes Hemd mit Staycool-System | Extraleichtes Baumwoll-Mischgewebe mit 3/4-Ärmeln



Mehr Artikel sind online verfügbar.



LF130 | DF130 **Pique Chef Shirt**

50% Polyester / 50% Baumwolle

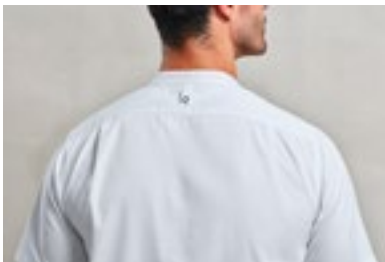
XS, S, M, L, XL, XXL, 3XL, 4XL

250 g/m²

Le Chef

BLACK WHITE

Stretch-Baumwollmischgewebe-Piqué | Gestricktes Kochhemd | Pflegeleicht | StayCool-System unter Achsel und Kragen | Stifftasche am Ärmel | Druckknopfverschluss | Slim Fit und Rückenlänge: 78 cm



PW904 | PR904 **Chef's Recycled Short Sleeve Shirt**

65% Polyester / 35% Baumwolle (Denim Farben: 70% Baumwolle / 30% Polyester)

XS, S, M, L, XL, XXL, 3XL

170 g/m²

Premier Workwear

BLACK WHITE

Hergestellt aus 65% recyceltem Polyester | Stehkragen mit Druckknopf-Verschlussleiste | Das kontrastierende innere Nackenband verdeckt Spuren vom alltäglichen Tragen | Taschen-details | Leichtes Material





CGW630 | 00630-15 **Men's Shirt Pesaro**

49% Polyester / 49% Baumwolle / 2% Elastolefin
S, M, L, XL, XXL
 125 g/m²

CG Workwear

BLACK CHOCOLATE WHITE

Qualitativ hochwertiges Stretchhemd | Slim Fit und | Hochveredeltes Mischgewebe | Doppelte Nähte aus strapazierfähigen Alterfil-Garnen | Bis 95°C waschbar



CGW640 | 00640-15 **Ladies' Blouse Ferrara**

49% Polyester / 49% Baumwolle / 2% Elastolefin
S, M, L, XL, XXL
 125 g/m²

CG Workwear

BLACK CHOCOLATE WHITE

Arbeitsbluse mit etwas längerem Schnitt | Hervorragende Trageeigenschaften durch Stretchanteil | Slim Fit und | Knöpfe mit Kreuzstichbefestigung | EOL (Stretch) hochveredeltes Mischgewebe | Stark tailliert | Bis 95°C waschbar

MANSCHETTE

STANDARD-MANSCHETTE

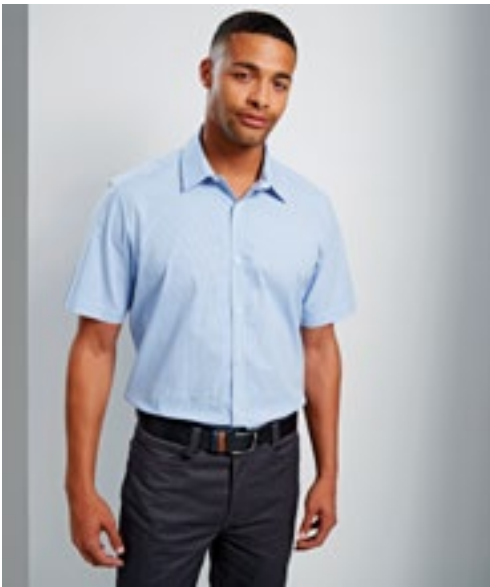
Wie der Name schon sagt, ist diese Form der Manschetten die Standardform. Sie zeichnet sich normalerweise durch einen einzelnen Knopf aus. Bei hochwertigeren Hemden wird ein zweiter Knopf, zur Weitenregulierung, mit angebracht.

DOPPELKOPF-MANSCHETTE

Die weitenverstellbare Manschette zählt zu den beliebtesten Manschettenformen. Der Saum kann sowohl gerade, eckig oder rund sein. Die weitenverstellbare Manschette besteht aus zweilagigem Stoff und hat den Vorteil, dass sie sich mit Manschettenknöpfen verschließen lässt.

UMSCHLAG-MANSCHETTE

Die Umschlagmanschette ist die klassischste und eleganteste Form der Manschette. Der Ärmelabschluss zeichnet sich durch eine doppelte Stofflage aus, die zum Handgelenk hin zurückgeschlagen und durch Manschettenknöpfe verschlossen wird.



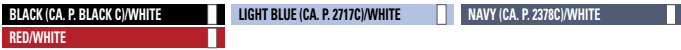
PREMIER®



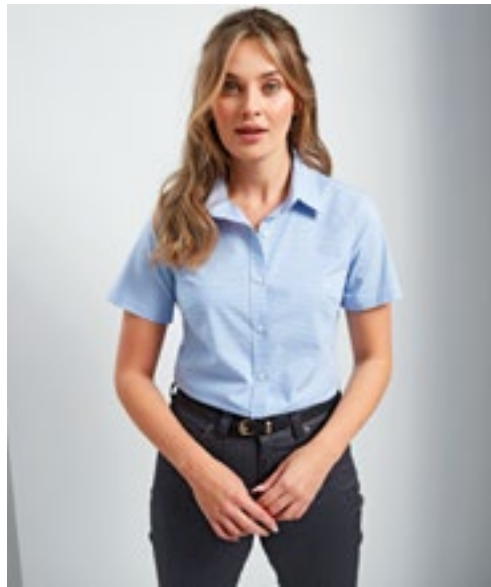
PW221 | PR221 **Men's Microcheck (Gingham) Short Sleeve Cotton Shirt**

100% Baumwolle
XS, S, M, L, XL, XXL, 3XL
115 g/m²

Premier Workwear



Beliebtes Mikro-Vichy-Muster | Halbtaillierte Passform | Weicher Kragen | Passende Langarm-Version: PR220



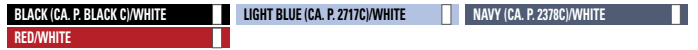
PREMIER®



PW321 | PR321 **Women's Microcheck (Gingham) Short Sleeve Cotton Shirt**

100% Baumwolle
XS, S, M, L, XL, XXL, 3XL
115 g/m²

Premier Workwear



Beliebtes Vichy-Muster | Figurbetonter Schnitt | Brustabnäher und Abnäher hinten | Abgerundeter Saum | Weicher Kragen

NEW



PREMIER®

NEW



PREMIER®

PW258 | PR258 **Men's Banded Collar Grandad Long Sleeve Shirt**

65% Polyester / 35% Baumwolle (Denim Farben: 70% Baumwolle / 30% Polyester)
XS, S, M, L, XL, XXL, 3XL
115 g/m²

Premier Workwear



Klassischer „Großvater“-Kragen mit Knopfverschluss oben | Zwei-Knopf-Manschette und Ärmelschutz | Knöpfe in Perlmutter-Optik | Rückenpasse und Falten

PW358 | PR358 **Women's Banded Collar Grandad Shirt**

65% Polyester / 35% Baumwolle (Denim Farben: 70% Baumwolle / 30% Polyester)
XS, S, M, L, XL, XXL
115 g/m²

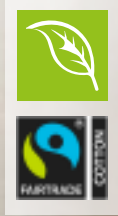
Premier Workwear



Klassischer „Großvater“-Kragen mit Knopfverschluss oben | Zwei-Knopf-Manschette und Ärmelschutz | Knöpfe in Perlmutter-Optik | Brustabnäher und Abnäher hinten



PREMIER[®]



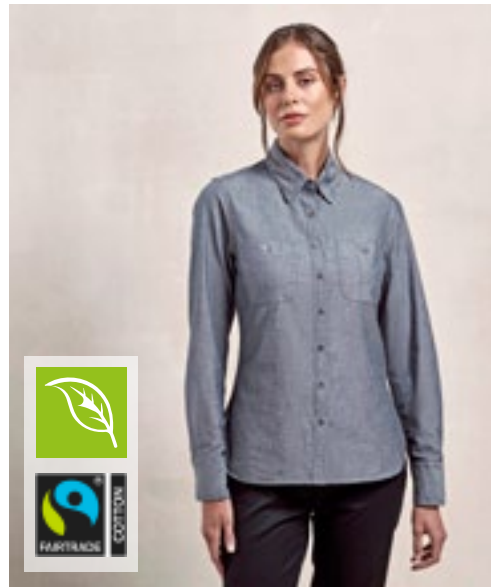
PW247 | PR247 **Men's Organic Chambray Fairtrade Long Sleeve Shirt**

100% Baumwolle
S, M, L, XL, XXL, 3XL
160 g/m²

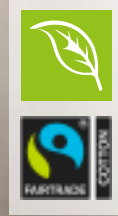
Premier Workwear

GREY DENIM (CA. P. 425C) **INDIGO DENIM (CA. P. 2380C)**

100% Bio-Baumwolle | Fairtrade-zertifizierte Baumwolle | Doppelnähte | Zwei Brusttaschen mit kombinierter Stifftasche links | Kragen mit verdeckter Knopfleiste | Ein Knopf auf der Rückseite des Kragens zum Befestigen einer Schürze | Verstellbare, doppelt geknöpfte Manschetten und geknöpfter Ärmelschutz



PREMIER[®]



PW347 | PR347 **Women's Organic Chambray Fairtrade Long Sleeve Shirt**

100% Baumwolle
XS, S, M, L, XL, XXL, 3XL
160 g/m²

Premier Workwear

GREY DENIM (CA. P. 425C) **INDIGO DENIM (CA. P. 2380C)**

100% Bio-Baumwolle | Fairtrade-zertifizierte Baumwolle | Doppelnähte | Zwei Brusttaschen mit kombinierter Stifftasche links | Kragen mit verdeckter Knopfleiste | Ein Knopf auf der Rückseite des Kragens zum Befestigen einer Schürze | Brust- und Rückenabnäher und länger geschnittener abgerundeter Saum



PREMIER[®]



EASY CARE


PW252 | PR252 **Men's Maxton Check Long Sleeve Shirt**

65% Polyester / 35% Baumwolle
S, M, L, XL, XXL, 3XL
110 g/m²

Premier Workwear

BLACK (CA. P. BLACK C)/RED (CA. P. 201C) **LIGHT BLUE (CA. P. 2707C)/WHITE** **NAVY (CA. P. 533C)/WHITE**
SILVER (CA. P. 429C)/WHITE **STEEL (CA. P. 431C)/BLACK (CA. P. BLACK C)**

Gefärbtes Baumwollgarn | Ein-Knopf-Manschette und Ärmelschutz | Verdeckter Button-Down-Kragen | Pflegeleichtes Material



PREMIER[®]



EASY CARE


PW352 | PR352 **Women's Maxton Check Long Sleeve Shirt**

65% Polyester / 35% Baumwolle
XS, S, M, L, XL, XXL
110 g/m²

Premier Workwear

BLACK (CA. P. BLACK C)/RED (CA. P. 201C) **LIGHT BLUE (CA. P. 2707C)/WHITE** **NAVY (CA. P. 533C)/WHITE**
SILVER (CA. P. 429C)/WHITE **STEEL (CA. P. 431C)/BLACK (CA. P. BLACK C)**

Gefärbtes Baumwollgarn, Popeline | Ein-Knopf-Manschette und Ärmelschutz | Verdeckter Button-Down-Kragen | Pflegeleichtes Material

PREMIER[®]

**BEST
SELLER**



PW222 | PR222 Men's Jeans Stitch Denim Shirt

100% Baumwolle
XS, S, M, L, XL, XXL, 3XL
155 g/m²

Premier Workwear

BLACK DENIM (CA. P. 433C) | INDIGO DENIM (CA. P. 2767C)

Jeanshemd aus 100% Baumwolle | Kontrastnähte | Brusttasche links | Manschettenknöpfe und geknöpfter Ärmelschutz | Abgerundeter Saum



PREMIER[®]

**BEST
SELLER**



PW322 | PR322 Women's Jeans Stitch Denim Shirt

100% Baumwolle
XS, S, M, L, XL, XXL, 3XL
155 g/m²

Premier Workwear

BLACK DENIM (CA. P. 433C) | INDIGO DENIM (CA. P. 2767C)

Jeanshemd aus 100% Baumwolle | Kontrastnähte | Zwei Brusttaschen | Manschettenknöpfe und geknöpfter Ärmelschutz | Abgerundeter Saum





PREMIER[®]




100%
COTTON

PW250 | PR250 **Men's Mulligan Check Cotton Long Sleeve Shirt**

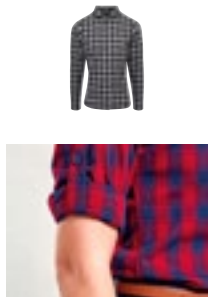
100% Baumwolle
S, M, L, XL, XXL, 3XL
115 g/m² Premier Workwear

CAMEL (CA. P. 132C)/NAVY (CA. P. 2378C) | **RED/NAVY (CA. P. 2378C)** | **STEEL (CA. P. COOL GREY 11C)/BLACK (CA. P. BLACK C)** | **WHITE/NAVY (CA. P. 2378C)**

Roll-Sleeve-Option mit Knopf- und Laschenverschluss am Oberarm | Geknöpfte Manschette, wenn langärmelig getragen | Schmale Softkragen-Optik | Halbtaillierte Passform für Herren | Attraktives Karomuster | Passender Artikel für Damen: PW350



PREMIER[®]




100%
COTTON

PW350 | PR350 **Women's Mulligan Check Cotton Long Sleeve Shirt**

100% Baumwolle
XS, S, M, L, XL, XXL
115 g/m² Premier Workwear

CAMEL (CA. P. 132C)/NAVY (CA. P. 2378C) | **RED/NAVY (CA. P. 2378C)** | **STEEL (CA. P. COOL GREY 11C)/BLACK (CA. P. BLACK C)** | **WHITE/NAVY (CA. P. 2378C)**

Roll-Sleeve-Option mit Knopf- und Laschenverschluss am Oberarm | Schmale Softkragen-Optik | Halbtaillierte Passform für Damen | Attraktives Karomuster | Passender Artikel für Herren: PW250



PREMIER[®]




100%
COTTON

PW254 | PR254 **Men's Ginmill Check Long Sleeve Cotton Shirt**

100% Baumwolle
S, M, L, XL, XXL, 3XL
115 g/m² Premier Workwear

BLACK (CA. P. BLACK C)/WHITE

Gefärbtes Baumwollgarn, Popeline | Roll-Sleeve-Option mit Knopf- und Laschenverschluss am Oberarm | Schmale Softkragen-Optik | Halb taillierte Passform | Knöpfbarer Ärmelabschluss für langärmelige Option



PREMIER[®]




100%
COTTON

PW354 | PR354 **Women's Ginmill Check Long Sleeve Cotton Shirt**

100% Baumwolle
XS, S, M, L, XL, XXL
115 g/m² Premier Workwear

BLACK (CA. P. BLACK C)/WHITE

Roll-Sleeve-Option mit Knopf- und Laschenverschluss am Oberarm | Doppelknopf-Ärmelabschluss für langärmelige Option | Schmale Softkragen-Optik | Brustabnäher und Abnäher hinten



EASY CARE



KY124 | BM7/BM8/BM9 **Herren Karohemd Urban**

65% Polyester / 35% Baumwolle
S, M, L, XL, XXL, 3XL
110 g/m²

Karlowsky

BLACK (CA. P. 419C) NAVY (CA. P. 533C) SAHARA (CA. P. 467C)

KY125 | BF7/BF8/BF9 **Damen Karohemd Urban**

65% Polyester / 35% Baumwolle
XS, S, M, L, XL, XXL
110 g/m²

Karlowsky

BLACK (CA. P. 419C) NAVY (CA. P. 533C) SAHARA (CA. P. 467C)

Köpergewebe, 65% Polyester / 35% Baumwolle, 110 g/m² | Bügelleicht | Urbanes Herrenhemd im angesagten Karo-Design | Optimale Kombination aus klassischem Charme und coolem Streetwear-Style | Weicher Stoff für ein angenehmes Tragegefühl auf der Haut | Hohe Waschbarkeit gegen hartnäckige Verschmutzungen | Passform: Slim-Fit (tailliert geschnitten) | Rückenpasse | Kent-Kragen | Lange Ärmel | Abgerundete Sportmanschette mit zwei nebeneinander angeordneten Knöpfen zum Einstellen des Manschettenumfangs | Abgerundeter Saum

Köpergewebe, 65% Polyester / 35% Baumwolle, 110 g/m² | Bügelleicht | Urbane Damenbluse im angesagten Karo-Design | Optimale Kombination aus klassischem Charme und coolem Streetwear-Style | Weicher Stoff für ein angenehmes Tragegefühl auf der Haut | Hohe Waschbarkeit gegen hartnäckige Verschmutzungen | Passform: Slim-Fit (tailliert geschnitten) | Rückenpasse | Kent-Kragen | Lange Ärmel | Abgerundete Sportmanschette mit zwei nebeneinander angeordneten Knöpfen zum Einstellen des Manschettenumfangs | Abgerundeter Saum



SOL'S
the fair spirit



SOL'S
the fair spirit



L640 | 16080 **Twill Shirt Brooklyn**

100% Baumwolle
S, M, L, XL, XXL, 3XL, 4XL
140 g/m²

SOL'S

BEIGE BLACK FRENCH NAVY WHITE

Baumwoll-Twill | Klassischer Kragen mit zwei Knöpfen | Brusttasche auf Herz-Seite | Knopfleiste mit sieben farblich abgestimmten Knöpfen | Zwei Ersatzknöpfe

L645 | 16090 **Twill-Shirt Bel-Air**

100% Baumwolle
S, M, L, XL, XXL, 3XL, 4XL
165 g/m²

SOL'S

BEIGE BLACK BOTTLE GREEN FRENCH NAVY WHITE

Baumwoll-Twill | Klassischer Kragen mit zwei Knöpfen | Brusttasche auf Herz-Seite | Knopfleiste mit sieben farblich abgestimmten Knöpfen | Zwei Ersatzknöpfe | Einstellbare Manschetten mit spitz zulaufender Knopfleiste



SOL'S
the fair spirit



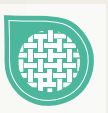
L02922 | 02922 **Men's Baltimore Fit Shirt**

65% Polyester / 35% Baumwolle
S, M, L, XL, XXL, 3XL
105 g/m² (White: 95 g/m²)

SOL'S

BLACK DARK BLUE MIDDLE BLUE SKY BLUE WHITE

Angepasste Passform | Klassischer, gestärkter Kragen | Brusttasche links | Knopfleiste mit sieben farblich abgestimmten Knöpfen | Verstellbare Ärmelbündchen mit zwei Knöpfen und Aufschlag im Kapuzinerstil



FREIZEIT



TEEJAYS	67
SOL'S	67
SO DENIM	68
SOL'S	68
BURNSIDE	69
RUSSELL COLLECTION	69
NEUTRAL	70
JHK	70
BUILD YOUR BRAND	70
CRAGHOPPERS	71
JAMES & NICHOLSON	72
BUILD YOUR BRANDIT	73
SKINNIFIT	73
INDEPENDENT	73

SD045 68





TEE JAYS



TJ4002 | 4002

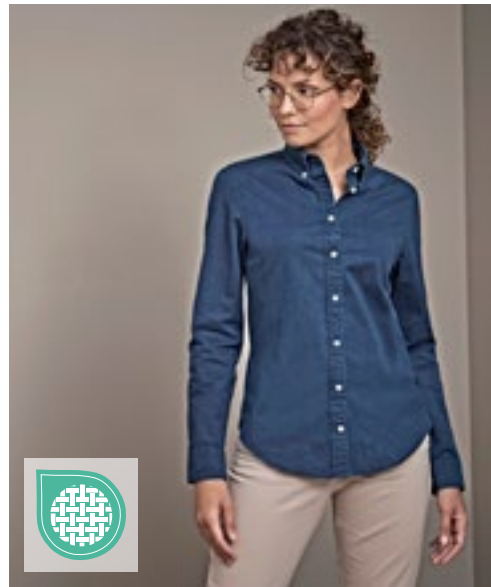
Men's Casual Twill Shirt

100% Baumwolle
S, M, L, XL, XXL, 3XL, 4XL
166 g/m²

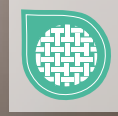
Tee Jays

INDIGO

Taillierter Schnitt | Button-Down-Kragen | Kragen und Bündchen nahtgeschweißt | Rückenpasse mit Kellerfalte | Aufhänger innen | Abgerundeter Saum | Knöpfe mit „Tee Jays“-Branding



TEE JAYS



TJ4003 | 4003

Women's Casual Twill Shirt

100% Baumwolle
XS, S, M, L, XL, XXL, 3XL
166 g/m²

Tee Jays

INDIGO

Taillierter Schnitt | Button-Down-Kragen | Kragen und Bündchen nahtgeschweißt | Rückenpasse mit Kellerfalte | Aufhänger innen | Abgerundeter Saum | Knöpfe mit „Tee Jays“-Branding



SOL'S
the fair spirit



L02100 | 02100

Men's Denim Shirt Barry

100% Baumwolle
S, M, L, XL, XXL, 3XL
170 g/m²

SOL'S

DENIM BRUT

Raw Denim | Klassische Schnittführung | Button-Down-Kragen | Knopfleiste mit sieben Knöpfen | Aufschlag im Kapuzinerstil mit Knöpfen | Abgerundete Manschetten mit einem Knopf | Eine Brusttasche



SOL'S
the fair spirit



L02101 | 02101

Women's Denim Shirt Barry

100% Baumwolle
XS, S, M, L, XL, XXL
170 g/m²

SOL'S

DENIM BRUT

Raw Denim | Passgenauer Schnitt | Abnäher an Brust und Rücken | Klassischer Kragen | Knopfleiste mit sieben Knöpfen | Aufschlag im Kapuzinerstil mit Knöpfen | Abgerundete Manschetten mit einem Knopf | Eine Brusttasche



So DENIM
by shibui



SD040 | SD040 **Jack Denim Shirt**

100% Baumwolle
S, M, L, XL, XXL

So Denim

BLACK DARK BLUE LIGHT BLUE

Bequeme Passform | Ohne Taschen | Schmäler Kragen | Rückenpasse | Satin-Gewebe | Knopfleiste mittig vorne | Umgeschlagener Saum mit einfacher Naht | Hervorgehobene Einfachnaht an Armausschnitt, Kragen und vorderer Knopfleiste | 2-Knopf-Manschette am Ärmelbündchen



So DENIM
by shibui



SD045 | SD045 **Lucy Denim Shirt**

100% Baumwolle
XS, S, M, L, XL
154 g/m²

So Denim

BLACK DARK BLUE LIGHT BLUE

Standard-Passform | Ohne Taschen | Moderner, schmaler Kragen | Passe am hinteren Schulterteil | Satin-Gewebe | Knopfleiste mittig vorne | Umgeschlagener Saum mit einfacher Naht | Hervorgehobene Einfachnaht an Armausschnitt, Kragen und vorderer Knopfleiste | 2-Knopf-Manschette am Ärmelbündchen

SOL'S
the fair spirit



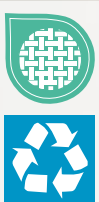
L03989 | 03989 **Unisex Checkered Overshirt Noah**

100% Baumwolle, Innen+Füllung: 100% Polyester
0 (XS/S), 1 (M/L), 2 (XL/XXL), 3 (3XL/4XL)

SOL'S

GREEN EMPIRE MEDIUM BURGUNDY ROYAL BLUE 241

Außen: 100% Baumwoll-Flanell / innen: 100% recycelter Polyester-Taft 210T / Füllung: 100% recycelter Polyester (120 g/m² am Körper; 90 g/m² an den Ärmeln) | Flanell 180 | Hauptverschluss mit Knöpfen | Hemdkragen | Seitliche Taschen | Zwei aufgesetzte Brusttaschen mit Knöpfen | Geknöpfte Bündchen mit Schlitz | Innere Brusttasche links mit Klettverschluss | Steppfutter | Innerer Reißverschluss am unteren Rücken für eine individuelle Anpassung | Auf der Rückseite verlängert für eine bequeme Passform





 BURNSIDE.



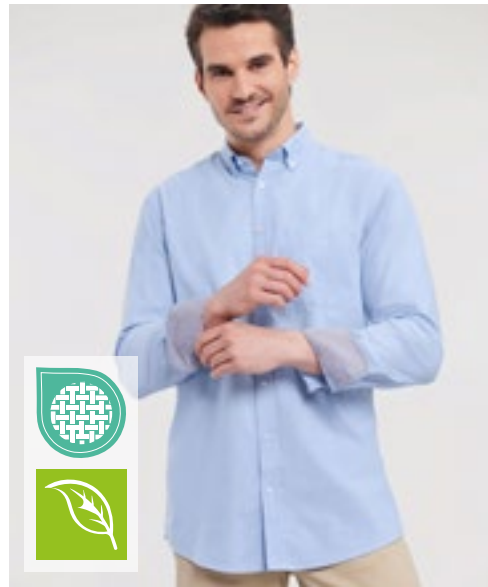
BU9247 | 9247 **Woven Texture Shirt**

55% Baumwolle / 45% Polyester
S, M, L, XL, XXL, 3XL
112 g/m²

Burnside

BLACK (WHITE HEATHER) | BLUE (WHITE HEATHER) | RED (WHITE HEATHER)

Zwei Brusttaschen mit Patten | Absteppung vorn und an der Passe | In Blau und Rot mit schwarz abgesetztem Innenkragen | Einfassung an Ärmelabschlüssen und Saum



 RUSSELL COLLECTION



EASY CARE

Z920 | R-920M-0 **Men's Long Sleeve Tailored Washed Oxford Shirt**

100% Baumwolle
S (37/38), M (39/40), L (41/42), XL (43/44), XXL (45/46), 3XL (47/48), 4XL (49/50)
130 g/m²

Russell Collection

OXFORD BLUE/OXFORD NAVY | OXFORD NAVY/OXFORD BLUE | OXFORD RED/CREAM
WHITE/OXFORD BLUE

Pflegeleicht (Easy Care) | Button-Down-Kragen | 100% Bio-Baumwolle | Stück gewaschen | Modische Kontraste: Manschette (Innenseite), Kragen (Innenseite) | Farblich abgesetzte Knöpfe | Brusttasche links | Modische abnehmbare Lasche zur optionalen Fixierung von Krawatten oder Brillen | Abgerundete, mit zwei Knöpfen verstellbare Manschetten | Abgerundeter Saum

DETAILS

SCHULTERKLAPPEN

TIPP:

Auch zum Veredeln geeignet

BRUSTTASCHE

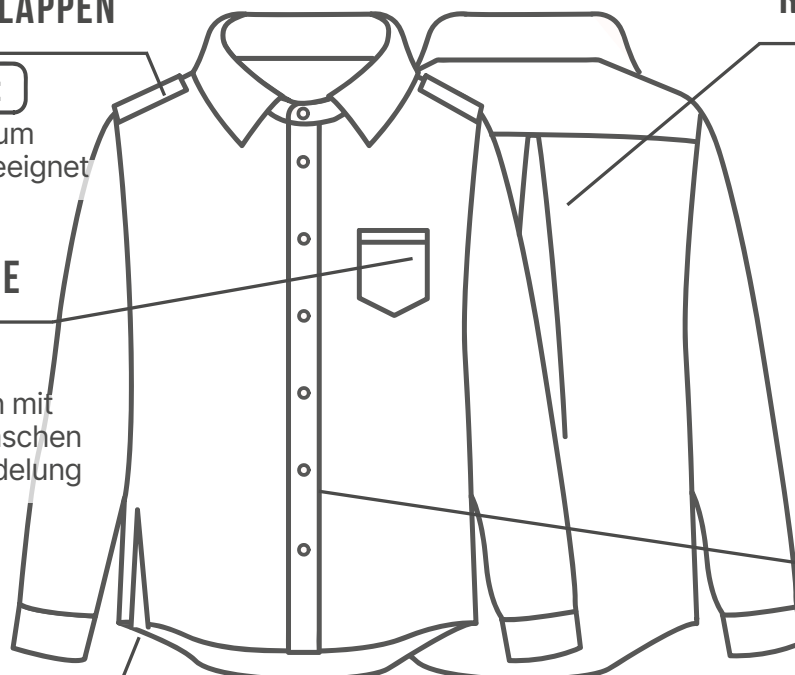
TIPP:

Es gibt Hemden mit separaten Brusttaschen für leichtere Veredelung

SEITENSCHLITZE

RÜCKENFALTE

VERDECKTE KNOPFLEISTE





Neutral[®]
Certified Responsibility™



NE67001 | 067001 **Men's Twill Shirt**

80% Baumwolle / 20% Polyester
S, M, L, XL, XXL, 3XL
210 g/m²

Neutral

BLACK BOTTLE GREEN NAVY

Fairtrade-zertifizierte Baumwolle | Zertifizierte, gekämmte Bio-Baumwolle | Körperbindung | 20 % Recycling-Polyester für verbesserte Haltbarkeit | Knöpfe aus gepresster Baumwolle



NEW

JHK
T-SHIRT



JHK200 | SHATULUM **Camisa Tulum Shirt**

100% Baumwolle
S, M, L, XL, XXL

JHK

BROWN MINT GREEN NAVY SKY
WHITE

Flammgarn-Baumwolle | Langarm-Hemd | Ohne Knöpfe am Kragen | Knopfleiste mit Falte | Manschetten mit zwei Knöpfen | Unten abgerundet



BUILD YOUR BRAND
INDIVIDUAL WEAR



BYB9373 | 9373 **Vintage Shirt Long Sleeve**

100% Baumwolle
S, M, L, XL, XXL, 3XL, 4XL, 5XL
235 g/m²

Build Your Brandit

BLACK OLIVE

Langärmelig | Vintage washed look | Used-Optik | Schulterklappen | Große Brusttaschen | Klassischer Kragen



BEST SELLER

BUILD YOUR BRAND



BY152 | BY152 **Denim Shirt**

100% Baumwolle
S, M, L, XL, XXL, 3XL, 4XL, 5XL

Build Your Brand

BLACK WASHED

Hemdkragen, aufgesetzte Knopfleiste und Ärmelmanschetten | Klassischer Look | Jeans-Qualität | Passform Regular | Eingesetzte Ärmel | Knöpfe in Horn-Optik | Zwei Taschen auf der Brust




CRAGHOPPERS
EXPERT



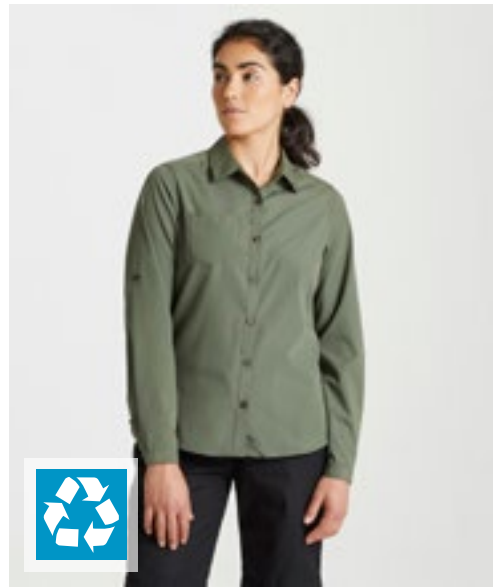
CES001 | CES001 **Expert Kiwi Long Sleeved Shirt**

65% Polyester / 35% Baumwolle
S, M, L, XL, XXL, 3XL
115 g/m²

Craghoppers Expert

BLACK CARBON GREY PEBBLE

Recycelter Polyester-Baumwoll-Hemdstoff und recyceltes Reißverschlussband | 79 cm Länge | Drei Taschen | Einschließlich einer versteckten Sicherheitstasche mit Reißverschluss | Sonnenschutz-Kragen | Schlaufen zum Trocknen | Rollup Ärmel | Sonnenschutzfaktor UPF 40+ | Ungefähr 19 Flaschen wurden für die Herstellung dieses Produkts recycelt. | Nosi Defence: Eine robuste Barriere aus speziell konstruierten Fasern, die für Insekten wie Mücken zu schwer zu durchdringen sind




CRAGHOPPERS
EXPERT



CES002 | CES002 **Expert Womens Kiwi Long Sleeved Shirt**

65% Polyester / 35% Baumwolle; Trim: 100% Polyester
34 (8), 36 (10), 38 (12), 40 (14), 42 (16), 44 (18), 46 (20)
115 g/m²

Craghoppers Expert

PEBBLE

Recycelter Polyester-Baumwoll-Hemdstoff und recyceltes Reißverschlussband | 66 cm Länge | Zwei Taschen | Einschließlich einer versteckten Sicherheitstasche mit Reißverschluss | Sonnenschutz-Kragen | Schlaufen zum Trocknen | Fixierknopf | Rollup Ärmel | Sonnenschutzfaktor UPF 40+ | Ungefähr 15 Flaschen wurden für die Herstellung dieses Produkts recycelt. | Nosi Defence: Eine robuste Barriere aus speziell konstruierten Fasern, die für Insekten wie Mücken zu schwer zu durchdringen sind




CRAGHOPPERS
EXPERT



CES003 | CES003 **Expert Kiwi Short Sleeved Shirt**

65% Polyester / 35% Baumwolle
S, M, L, XL, XXL, 3XL
115 g/m²

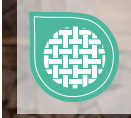
Craghoppers Expert

BLACK PEBBLE

Recycelter Polyester-Baumwoll-Hemdstoff und recyceltes Reißverschlussband | 79 cm Länge | Drei Taschen | Einschließlich einer versteckten Sicherheitstasche mit Reißverschluss | Sonnenschutz-Kragen | Schlaufen zum Trocknen | Ungefähr 16 Flaschen wurden für die Herstellung dieses Produkts recycelt. | Nosi Defence: Eine robuste Barriere aus speziell konstruierten Fasern, die für Insekten wie Mücken zu schwer zu durchdringen sind



JAMES & NICHOLSON
by dainor



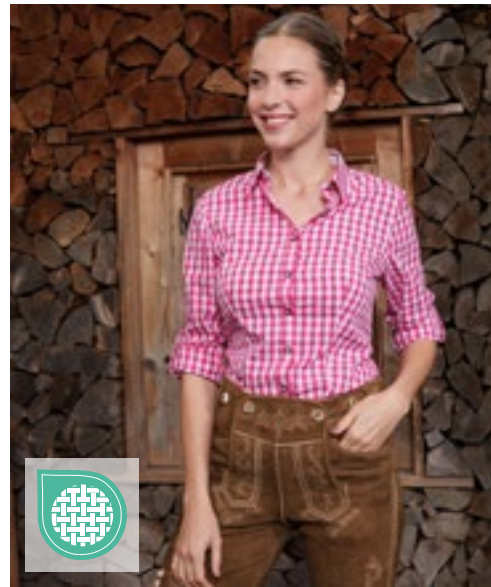
JN638 | JN638 **Men's Traditional Shirt**

100% Baumwolle
S, M, L, XL, XXL, 3XL
100 g/m²

James&Nicholson



Herren-Hemd im klassischen Trachtenlook | Hochwertige, bügelleichte Popeline-Qualität mit Easy-Care Finish | Ärmel zum Hochkrempeln mit Lasche und Knopf | Abgerundeter Saum | Trachtenknöpfe aus Horn-Imitat | Classic fit | Leicht tailliert | Brusttasche | Zwei Rückenfallen



JAMES & NICHOLSON
by dainor



JN637 | JN637 **Ladies' Traditional Shirt**

100% Baumwolle
XS, S, M, L, XL, XXL
100 g/m²

James&Nicholson



Damen-Bluse im klassischen Trachtenlook | Hochwertige, bügelleichte Popeline-Qualität mit Easy-Care Finish | Ärmel zum Hochkrempeln mit Lasche und Knopf | Abgerundeter Saum | Trachtenknöpfe aus Horn-Imitat | Taillierter, femininer Schnitt



BEST SELLER

JAMES & NICHOLSON
by dainor



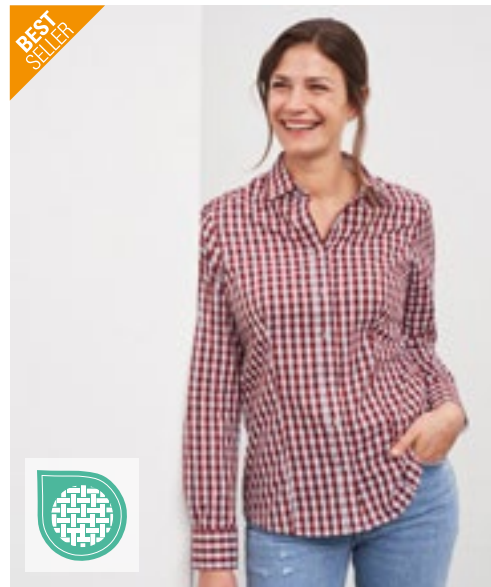
JN617 | JN617 **Men's Checked Shirt**

100% Baumwolle
S, M, L, XL, XXL, 3XL
100 g/m²

James&Nicholson

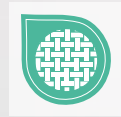


Modisches Karoshirt mit Uni-Einsätzen an Kragen und Manschette | Hochwertige, bügelleichte Popeline-Qualität mit Easy-Care Finish | Abgerundeter Saum | Classic fit | Leicht tailliert | Brusttasche 13 x 15 cm | 2 seitliche Rückenfallen



BEST SELLER

JAMES & NICHOLSON
by dainor



JN616 | JN616 **Ladies' Checked Blouse**

100% Baumwolle
XS, S, M, L, XL, XXL
100 g/m²

James&Nicholson



Modisches Karoshirt mit Uni-Einsätzen an Kragen und Manschette | Hochwertige, bügelleichte Popeline-Qualität mit Easy-Care Finish | Abgerundeter Saum | Taillierter, femininer Schnitt



BEST SELLER

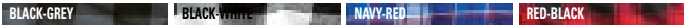
BUILD YOUR Brandit
INDIVIDUAL WEAR



BYB4002 | 4002 Check Shirt

100% Baumwolle
S, M, L, XL, XXL, 3XL, 4XL, 5XL
136 g/m²

Build Your Brandit



Flanellhemd | kariert



SFM560 | SF560 Men's Brushed Check Casual Shirt

65% Polyester / 35% Viskose
S, M, L, XL, XXL
120 g/m²

SF Men



Herausreißbares Label | Weiches, schmal geschnittenes Hemd | Schmalere Button-down-Kragen, abgerundeter Saum | Doppelnaht- und Abstepp-Details | Rückenpasse | 1-Knopf-Manschette | Mattglänzende, perlmuttartige Knöpfe | Twill, gebürstet



NP500 | EXP50F Unisex Flannel Shirt

60% Baumwolle / 40% Polyester
XS, S, M, L, XL, XXL, 3XL
200 g/m²

Independent



Flanell aus Baumwoll-Polyester-Gemisch | Superweich und strapazierfähig, fühlt sich hochwertig an | Zwei Fronttaschen mit Öffnung nach oben | Doppellagige Rückenpasse | Knopfverschluss | Rollup-Ärmelschlitze | Abreißetikett im Nacken

HINWEISE

Ein Wort zur Bedruckung

Wir weisen darauf hin, dass ggf. eine in den Wasch- und Pflegeanleitungen der Artikel angegebene höhere Waschttemperatur als 40° C durch eine Bedruckung außer Kraft gesetzt wird. Wir empfehlen grundsätzlich bedruckte Textilien bei maximal 40° C zu waschen, um die Druckqualität nicht zu beeinträchtigen.

Farbbezeichnungen, Größenangaben und Waschverhalten

Farbbezeichnungen und Größenangaben wie sie in diesem Katalog erscheinen, unterliegen keinerlei Normen. Dies bedeutet konkret zum Beispiel, dass ein T-Shirt in Größe XL von Hersteller A völlig andere Abmessungen haben kann als ein T-Shirt in Größe XL von Hersteller B. Selbst innerhalb einer Marke können unterschiedliche Artikel (z. B. Poloshirt und T-Shirt) bei gleicher Größenangabe völlig unterschiedliche Abmessungen haben. Insbesondere bei sog. Slim-Fit/Body-Fit-Shirts müssen die Größenläufe nicht mit den Unisex-Artikeln der gleichen Marke übereinstimmen. Ähnliches gilt für Damen- und Herrenshirts des gleichen Herstellers. Es ist selbstverständlich, dass Damenshirts anders geschnitten sind als die entsprechenden Herrenshirts, obwohl die Größenangabe völlig identisch ist. Die Farbbezeichnungen sind häufig schon vom Namen her nicht wirklich aussagekräftig. Aber selbst bei Farbbezeichnungen von denen die meisten Verbraucher eine Vorstellung haben kommt es oft zu Abweichungen. Royalblau oder Apfelgrün stellen sich verschiedene Menschen unterschiedlich vor. Es gibt keine verbindliche Farbnorm. So kommt es vor, dass dieselbe Farbbezeichnung bei unterschiedlichen Marken oder auch unterschiedlichen Artikeln einer Marke völlig anders aussehen können. Leider lässt sich dieses Problem auch nicht durch die im Katalog abgedruckten Farbbalken lösen. Jeder abgedruckte Farbbalken im Katalog erscheint unter verschiedenen Lichtquellen anders und eine Textilfarbgebung zu 100 % im Papierdruck darzustellen ist nahezu unmöglich. Bevor Sie eine größere Menge Textilien bestellen oder gar bedrucken / besticken, sollten Sie sich gegebenenfalls ein Muster zur Ansicht bestellen. Reklamationen aufgrund von subjektiven Größen- oder Farbvorstellungen können nicht anerkannt werden. Eindringlich weisen wir darauf hin, dass jeder Textilartikel aus Baumwolle bzw. Baumwoll-Mischgewebe vor dem ersten Tragen gewaschen werden muss. Aufgrund der (zwar völlig unbedenklichen und ungefährlichen) chemischen Rückstände bei Textilien kann es bei sofortigem ungewaschenen Tragen insbesondere unter UV-Einwirkung zu chemischen Reaktionen zwischen Körperschweiß und den Rückständen kommen. Diese dadurch entstehenden Farbbeeinträchtigungen bleiben auch nach späteren Wäschen bestehen. Daraus resultierende Beanstandungen bzw. Reklamationen sind daher ausgeschlossen.

Hinweise zur Batterieentsorgung

Im Zusammenhang mit dem Vertrieb von Batterien oder mit der Lieferung von Geräten, die Batterien enthalten, sind wir verpflichtet, Sie auf folgendes hinzuweisen: Sie sind zur Rückgabe gebrauchter Batterien als Endnutzer gesetzlich verpflichtet. Sie können Altbatterien, die wir als Neubatterien im Sortiment führen oder geführt haben, unentgeltlich an unserem Versandlager (Versandadresse) zurückgeben oder frei Haus an uns zurücksenden. Alternativ weisen wir darauf hin, dass Sie die eingerichteten öffentlichen Sammelstellen in Ihrer Wohngegend nutzen können. Die auf den Batterien abgebildeten Symbole haben folgende Bedeutung: Das Symbol der durchgekrenzten Mülltonne bedeutet, dass die Batterie nicht in den Hausmüll gegeben werden darf.

Pb = Batterie enthält mehr als 0,004 Masseprozent Blei

Cd = Batterie enthält mehr als 0,002 Masseprozent Cadmium

Hg = Batterie enthält mehr als 0,0005 Masseprozent Quecksilber.

Bitte beachten Sie die folgenden Hinweise

Unterwäsche und Socken sind vom Umtausch ausgeschlossen.

Kein Umtausch-/Rückgaberecht ausgepackter Hemden/Blusen.

Schirmversand ab Länge 60 cm in separaten Kartons.

Alle Lieferungen ohne Inhalte und Deko.

Masken und Hygieneartikel sind vom Umtausch ausgeschlossen.

